

FEN BİLİMLERİ 4.SINIF 1. DÖNEM 1. YAZILI

Ad-Soyad:


No:


PUAN:


1-Toprağın oluşum sıralaması hangisinde **doğru** olarak verilmiştir?


- A-taş-çakıl-kayaç-kaya-kum-toprak
B-kayaç-kaya-taş-çakıl-kum-toprak
C-kum-çakıl-toprak-kaya-beton-toprak
D-kayaç-kaya-mermer-çakıl-toz-toprak

2-Aşağıdakilerden hangisi bir **madendir**?

A-  toprak

B-  kaya

C-  altın

D-  taş

3-Aşağıdaki kayalardan hangisi daha **küçüktür**?

- A-Kum B-Çakıl C-Kaya D-Taş

4- Aşağıdaki ifadelerden hangisi **yanlıştır**?

- A-Yer kabuğu kaya, toprak ve madenlerden oluşur
B-Yer kabuğu üzerinde hiçbir canlı yaşamaz
C-Yer kabuğunun altında magma vardır
D-Bazı kayaların ekonomik değeri vardır

5-Aşağıdaki madenlerden hangisi ev inşaatlarında **kullanılmaz**?

- A-Demir B-Bakır tel
C-Mermer D-Elmas

6-Dünyanın **dönüş yönü** hangisidir?

- A-Kuzeyden güneye B-Güneyden kuzeye
C-Doğudan batıya D-Batıdan doğuya

7-Dünya ile ilgili bilgilerden hangisi **doğrudur**?

- A-Güneşten büyüktür
B-Kendi etrafında döner, güneş etrafında dolanır
C-Kendi etrafında bir yılda döner
D-Güneş etrafında bir haftada döner

8-Bebeklerin sağlıklı ve hızlı büyümesi için hangisini **öncelikli** olarak tüketmesi gerekir

- A-Pizza B-Sosis C-Süt D-Sigara

- Cildimizin nemlemesini sağlar
- Vücut ısımızı düzenler
- Zararlı maddeleri vücuttan atar
- İnsan vücudunun yüzde yetmişini oluşturur

9-Yukarıdaki bilgiler hangi **besinin özellikleridir**?

- A-Su B-Yağ C-Vitamin D-Protein

10-Hangi meyve **daha tazedir**?

- A-Manavdan alınan elma
B-Marketten alınan elma
C-Bahçedeki ağaçtan koparılan elma
D-Pazardan alınan elma

11-Hangisi kahvaltımızdaki **protein kaynağıdır**?

- A-Süt B-Baklava C-Reçel D-Ekmek

12-Sağlıklı bir insan hangisini **yapmaz**?

- A-Sigara içilen ortamlardan uzak durur
B-Zararlı besinleri ve içecekleri tüketmez
C-Her besinden yeterince yer
D-Sadece sevdiği yiyecekleri tatlıları yer

13-Mineral değeri **en yüksek** içecek hangisidir?

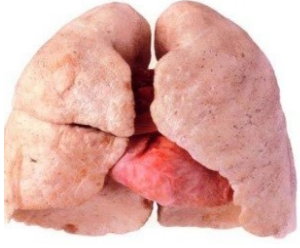
- A-Kola B-Ayran C-Maden suyu D-Süt

FEN BİLİMLERİ 4.SINIF 1. DÖNEM 1. YAZILI

Ad-Soyad:

No:

PUAN:



I



II

14-Yukarıdaki görsellerle ilgili hangisi **yanlıştır**?

- A-II resim sigara içen insanın akciğeri
 B-I resimdeki akciğer daha sağlıklıdır
 C-II resimdeki akciğer daha sağlıklıdır
 D-I resim sigara içmeyen insanın akciğeri

15-Ekonomik değeri olan kayalara yani **madenlere**

4 tane örnek yazınız.(4 puan)

- 1- 2-
 3- 4-

16-Hayvansal besinlere 3 tane örnek yazınız.

(3 puan)

- 1- 2- 3-

17-Bitkisel besinlere 3 tane örnek yazınız. (3 puan)

- 1- 2- 3-

maden	gece-gündüz	Protein	yağa
29	elmas	fosil	mineral
mevsimler		paleontolog	

18-Aşağıdaki cümlelerdeki boş bırakılan yerlere tablodaki kelimelerden uygun olanı yazınız.(10 puan)

1-Ekonomik değeri olan kayalara deriz.

2-Dünya kendi etrafında dönmeseydi oluşmazdı.

3-..... içeren besinler yapıcı onarıcı besinlerdir.

4-Taşların renkli, sert, parlak ve yumuşak olmasına içerisinde bulunan sebep olur.

5- Şubat ayı dört yılda bir kez gün olur.

6-Uzun yıllar önce yaşamış ve ölmüş canlıların kalıntısına deriz.

7-..... en sert madendir.

8-Fosilleri inceleyen bilim adamınadenir.

9-Dünya Güneş etrafında dolandığı zaman oluşur.

10-Fazla tüketilen karbonhidrat içerikli yiyecek ve içecekler vücudumuzda dönüşür ve şişmanlamamıza sebep olur.

19-Aşağıdaki cümlelerdeki bilgilerden doğru olanların başına D, yanlış olanların başına Y harfini yazınız.(10 puan)

- (.....) Bütün canlılar ölünce fosil olur.
- (.....) Dünyanın en dış katmanı iç çekirdektir.
- (.....) Sigaranın içinde 4000 den fazla zehirli madde bulunur.
- (.....) Canlılar yaşamlarını sürdürebilmek için su ve gıdaya ihtiyaç duyar.
- (.....) Her kayaç ekonomik olarak değerlidir ve fabrikalarda kullanılır.
- (.....) Bir yıl 6 gün 365 saattir.
- (.....) Dünyanın karanlıkta kalan yerlerinde gündüz olur.
- (.....) Dünyamız gün içinde bazen durur sonra tekrar dönmeye devam eder.
- (.....) Toz şeker yer altındaki madenlerden üretilir
- (.....) Bütün besinlerde su ve mineral bulunur.