

2023-2024

1. SINIF

KASIM

ARA
TATIL
ÇALIŞMA KÂĞITLARI

Eğlenerek
Tekrar
Ediyorum



Sayfalardaki
QR Kodu Tarat
CEVABI GÖR.



Akıllı Tahta
Uyumludur.



Yeni müfredata
göre hazırlanmıştır.



☞ Metinleri üçer kez okuyalım. Her okuyuşta bir yıldız boyayalım.

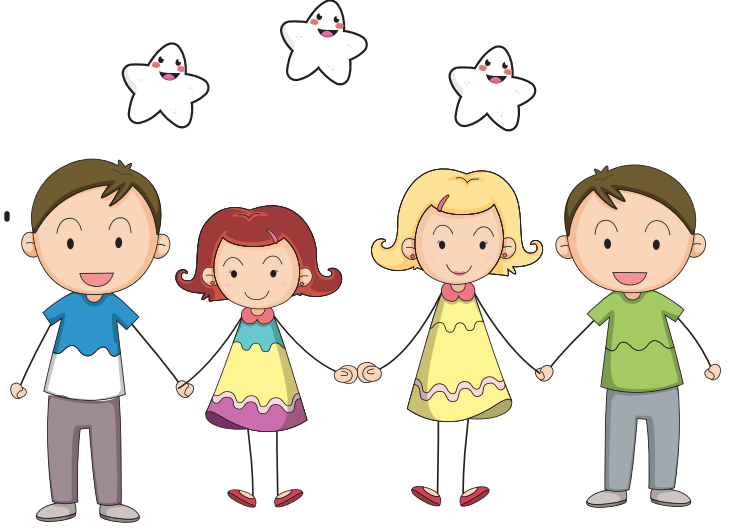
AİLE

Ali ile İlke aile.

Ela ile Akil aile.

İki aile el ele.

Aile ile el ele.



EKİN EK

Ali, İlke ile ekin ek.

Ekini elekle ele.

Ekini ikili ikili ek.

Elekle ele, ek.



👉 Okuyalım, yazalım.

MİNİ MİNİ

Utku etek alma.

Mini mini atlet al.

Mini atlet kimin?

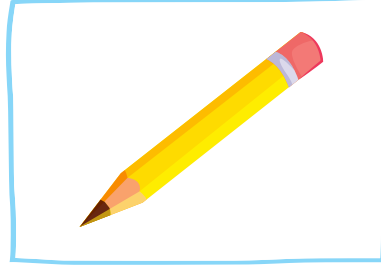
Mini atlet Kamil'in.

Utku ona atlet al.



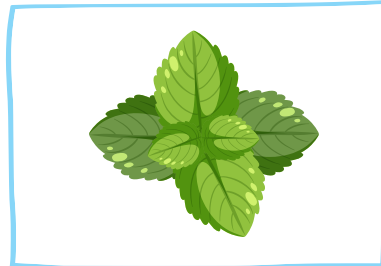
☞ Görsellerin altına uygun kelimeler yazalım.

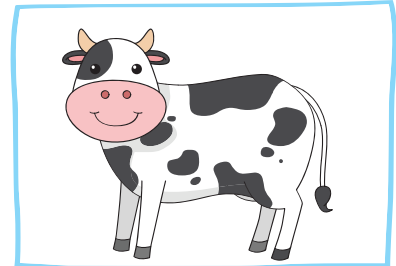


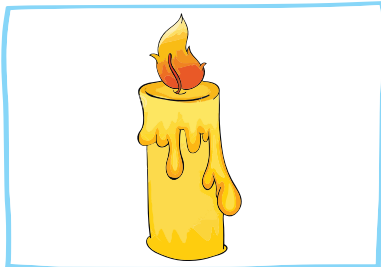


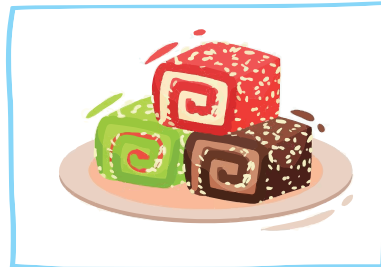




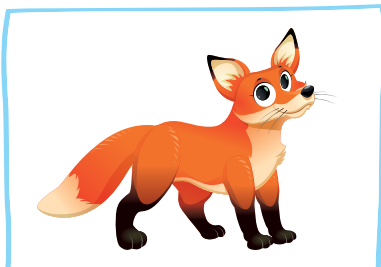




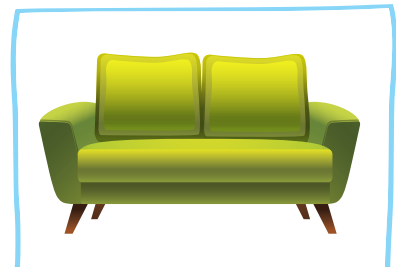








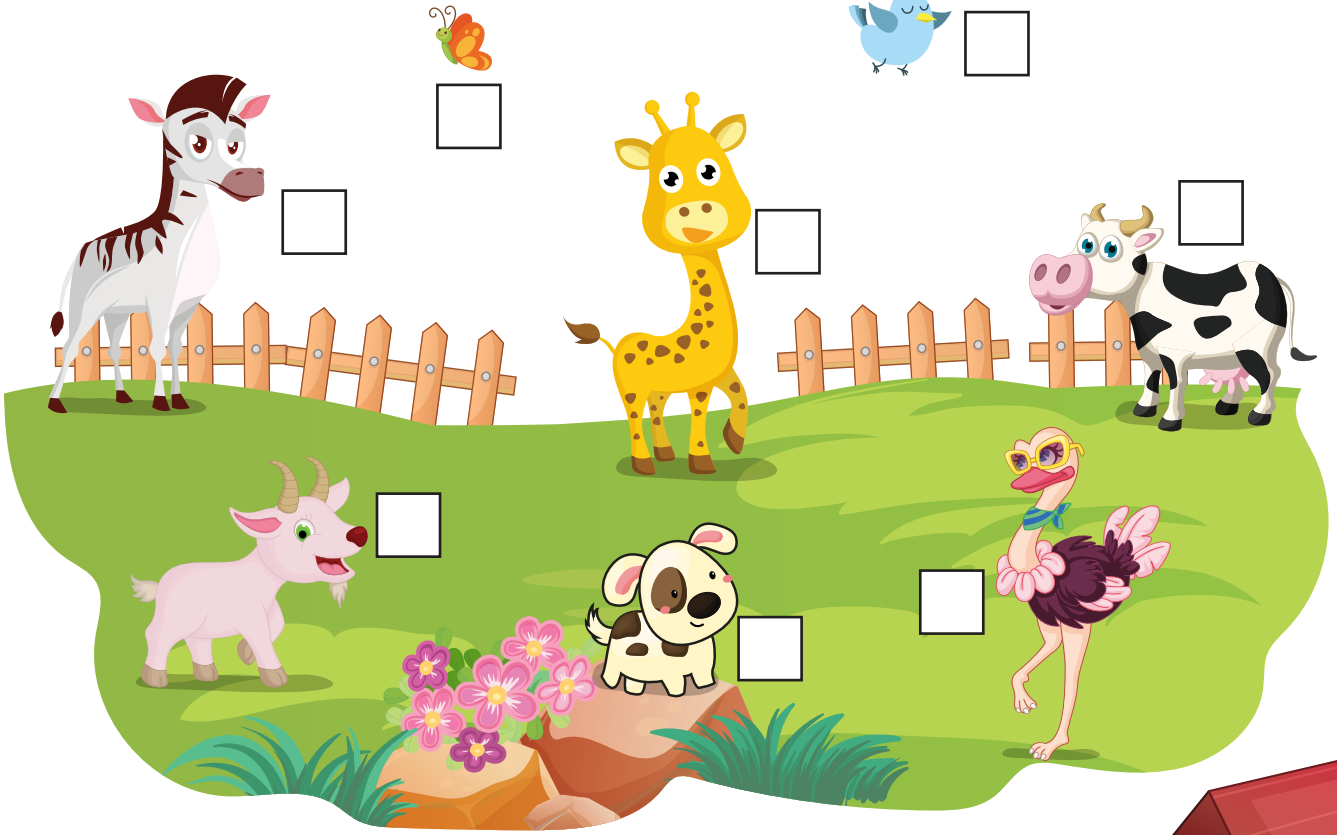






Uzamsal İlişkiler

☞ Çite yakın olan hayvanları işaretleyelim.



☞ Eve uzak olan varlıkları işaretleyelim.

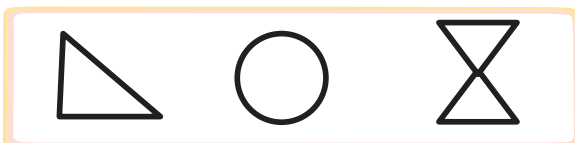
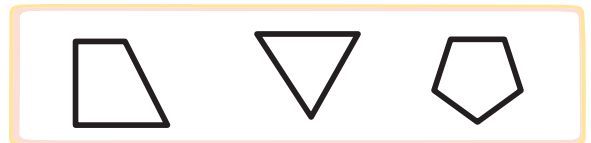
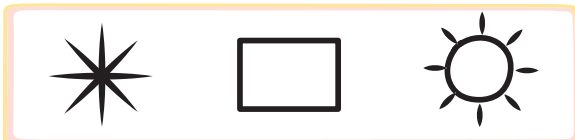


Uzamsal İlişkiler

👉 Öndeki çocuğun şapkasını sarıya, arkadaki çocuğun şapkasını maviye, aradaki çocuğun şapkasını yeşile boyyalım.



👉 Aradaki şekilleri aşağıdaki mavi kutulara çizelim.



--	--	--	--	--	--



Tanışalım mı? - Farklılığımız Zenginliğimiz

👉 Aşağıdaki alana, okulun ilk gününde seni en çok mutlu eden olayın resmini çizer misin?



👉 Aşağıdaki çocukların benzer özellikleri için sarı, farklı özellikleri için pembe yıldızı boyayalım.

Saç rengi	★	★
Saç şekli	★	★
Ten rengi	★	★
Göz rengi	★	★
Boy uzunluğu	★	★
Cinsiyet	★	★



☞ Metinleri üçer kez okuyalım. Her okuyuşta bir yıldız boyayalım.

ANLA - İNAN

Nalan ile Ekin Kaleli.

Kenan ile Nil Kaleli.

Ekin anneni anla.

Kenan ailene inan.



NİL

Nil annene lale al.

Ninene iki nane al.

Annene ala lale al.

Elinle nane elle.



☞ Aynı kelimelerin fincanlarını aynı renge boyayalım.

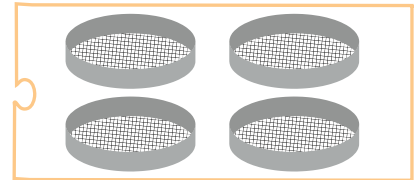


☞ Cümleleri okuyalım. Cümleleri, uygun olan görsel ile eşleştirelim.

Ela kalk, kek al.

Lale kelek al.

4 elektele ele.



👉 Okuyalım, yazalım.

TAK

Mine toka tak.

Mini mini toka tak.

Mine lale tak.

Mine iki lale tak.

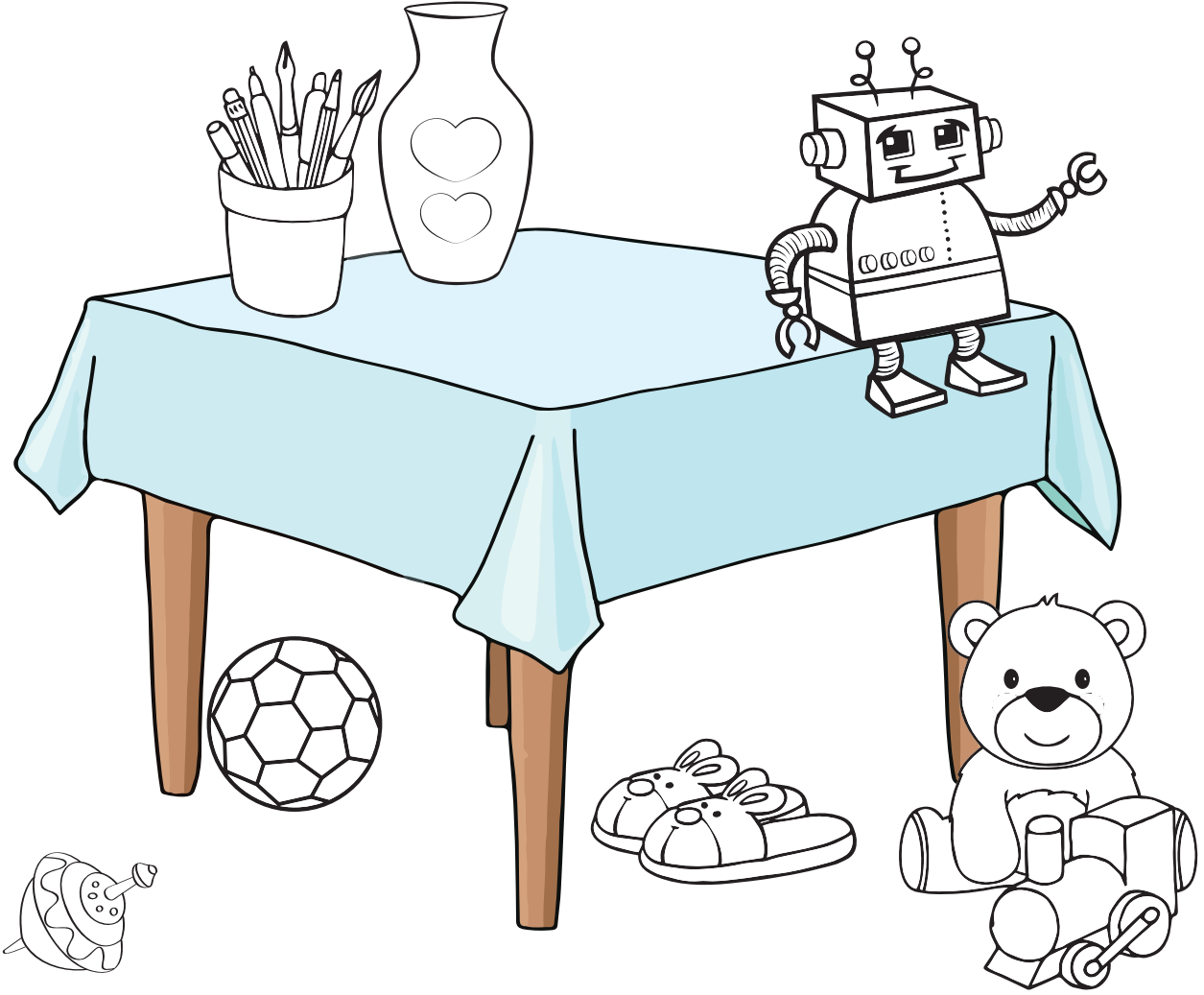
Toka ile lale tak.





Uzamsal İlişkiler

☞ Aşağıdaki yönergeleri uygulayarak resmi boyayalım.

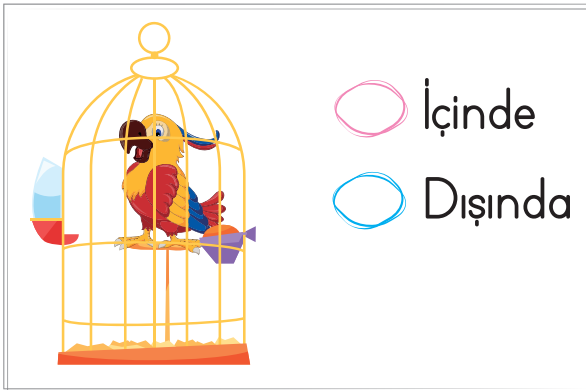
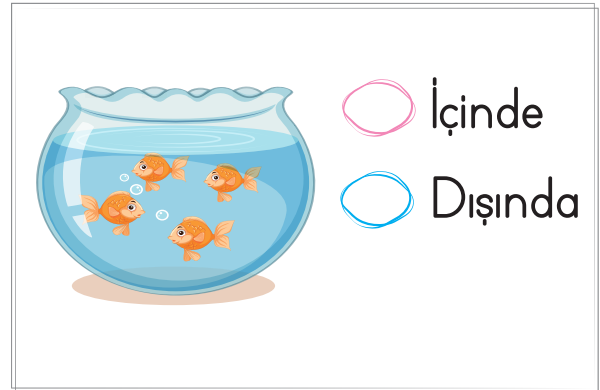
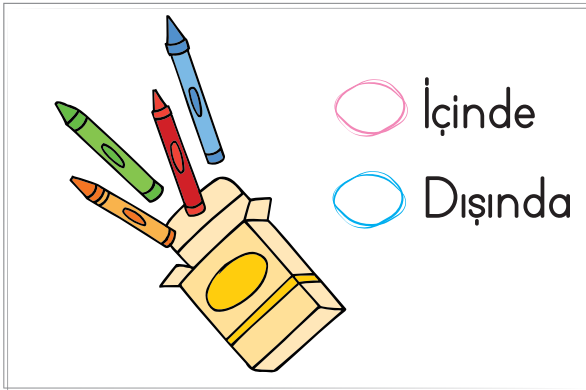
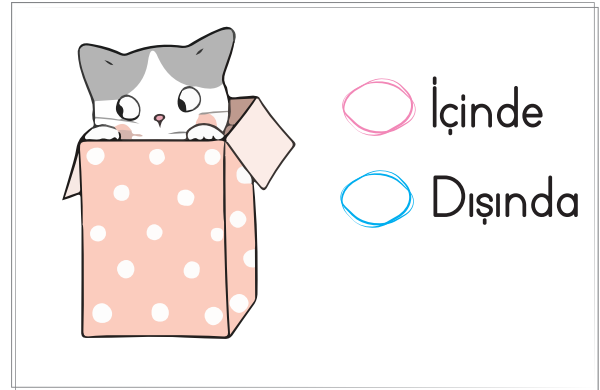
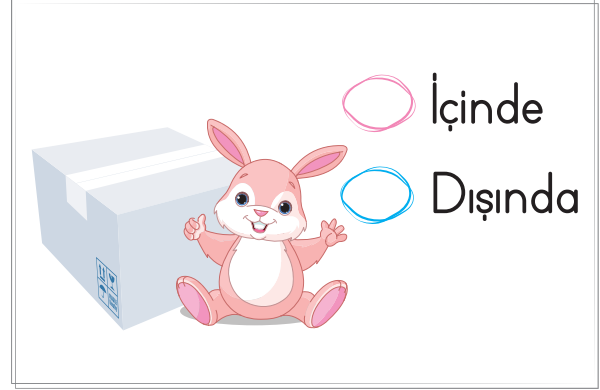


- Masanın altındaki varlıkları maviye boyayalım.
- Masanın üstündeki varlıkları sarıya boyayalım.
- Masanın etrafındaki varlıkları mora boyayalım.
- Masanın üstüne bir üçgen çizelim.
- Masanın etrafına bir kare çizelim.
- Masanın altına bir kalp çizelim.



Uzamsal İlişkiler

☞ İçinde mi, dışında mı? İşaretleyelim.



Sınıfımızın Yeri - Sınıfımızdaki Eşyalar

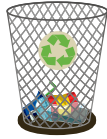
👉 Derya'nın sınıfı hangisidir? Bulup işaretleyelim.



Sınıfım 2. katta, kızlar tuvaletinin yanındadır.

👉 Bir sınıfta bulunması gereken eşyaları işaretleyelim.





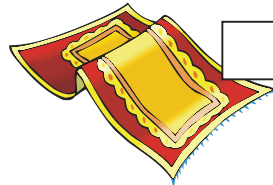
ŞEREF KÖŞESİ















👉 Okuyalım, yazalım.

NOT TUT

Tan, okullu ol.

Oku onu, notu oku.

2 kalem al.

1 notluk al.

Oku onu, not tut.



--

--

--

--

--

--



☞ Verilen kelimeleri aşağıdaki bulmacada bulalım.

kel

koli

anne

lila

kantin

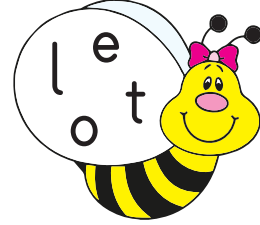
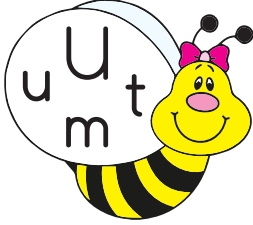
otel

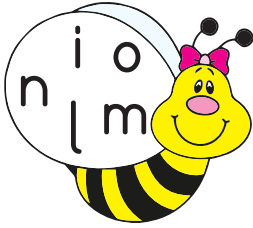
kalem

mola

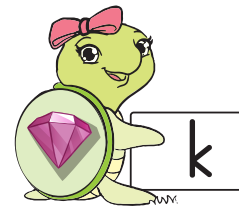
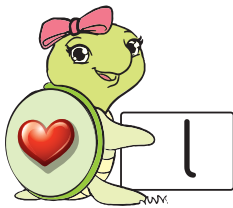
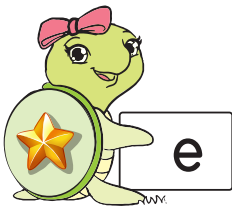


👉 Harfleri karışık olarak verilen kelimeleri bulup yazalım.





👉 Sembollerle eşleşen harfleri kullanarak kelimeleri bulalım.



♥	★	♦	★

★	♦	♥	★

♦	▲	♥	★

♦	▲	♥	♦

▲	♦	♥	▲

♦	★	♥	★

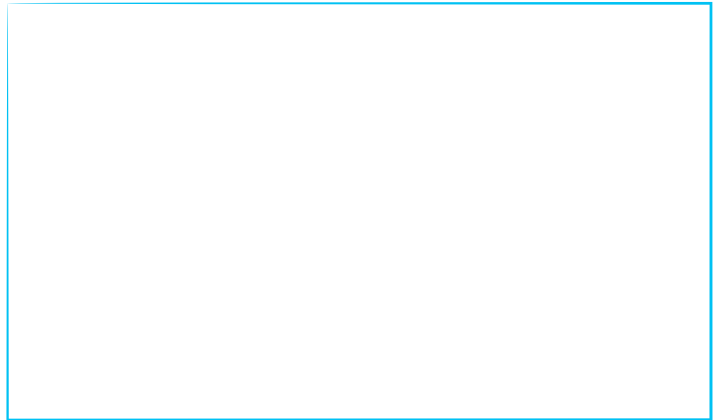
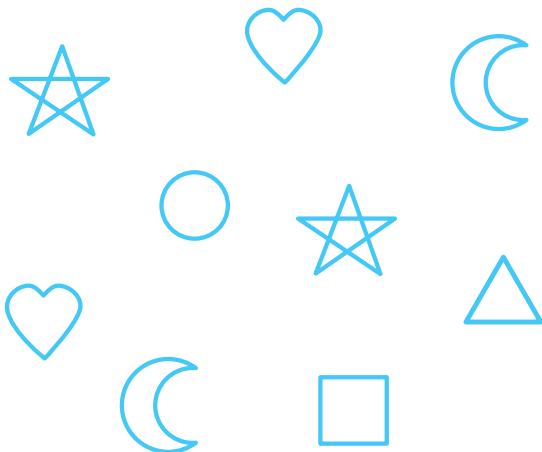


Uzamsal İlişkiler

☞ Yüksekte olan varlıkları ✓ ile, alçakta olan varlıkları ✗ ile işaretleyelim.

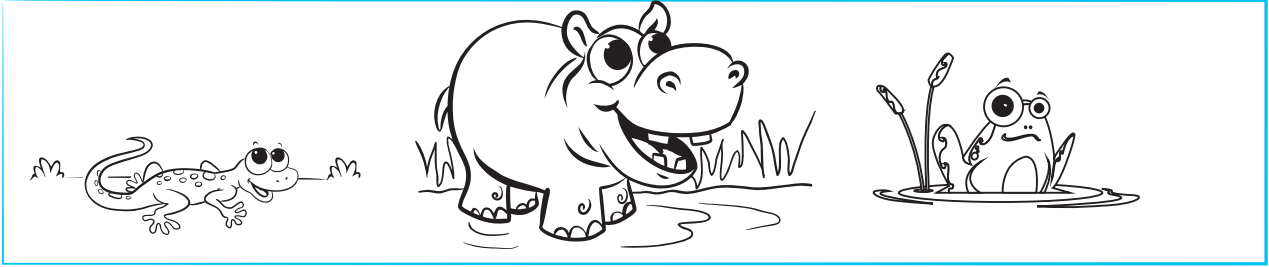
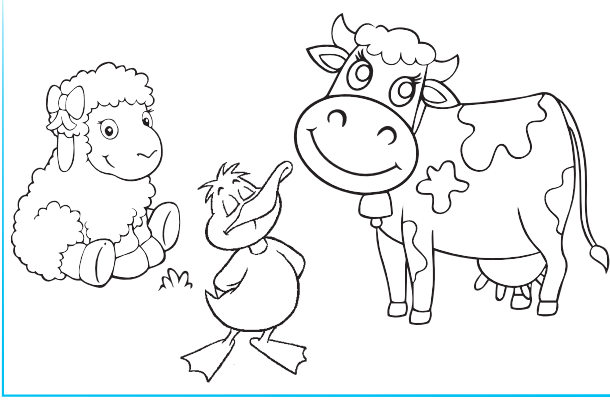


☞ Eş nesneleri eşleştirelim, farklı olanları kutuya çizelim.

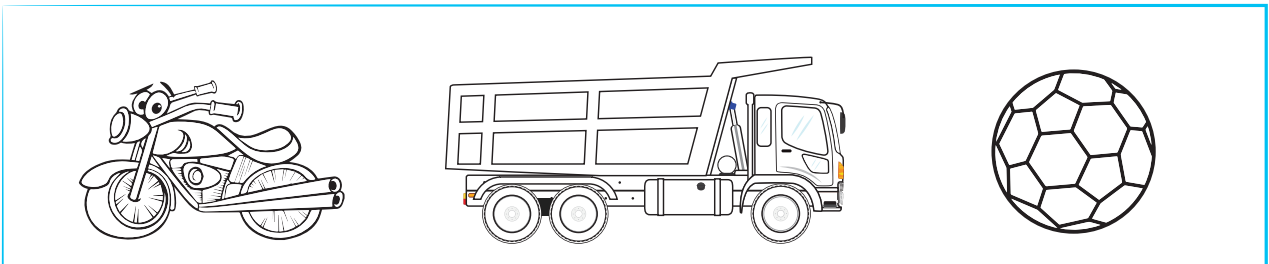
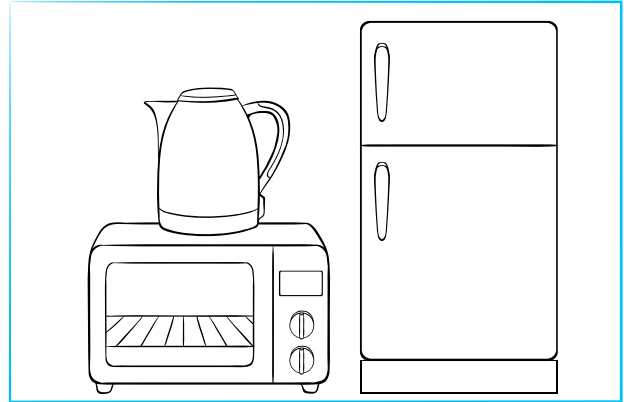


Tartma

Her gruptaki varlıklardan en hafif olanı boyayalım.

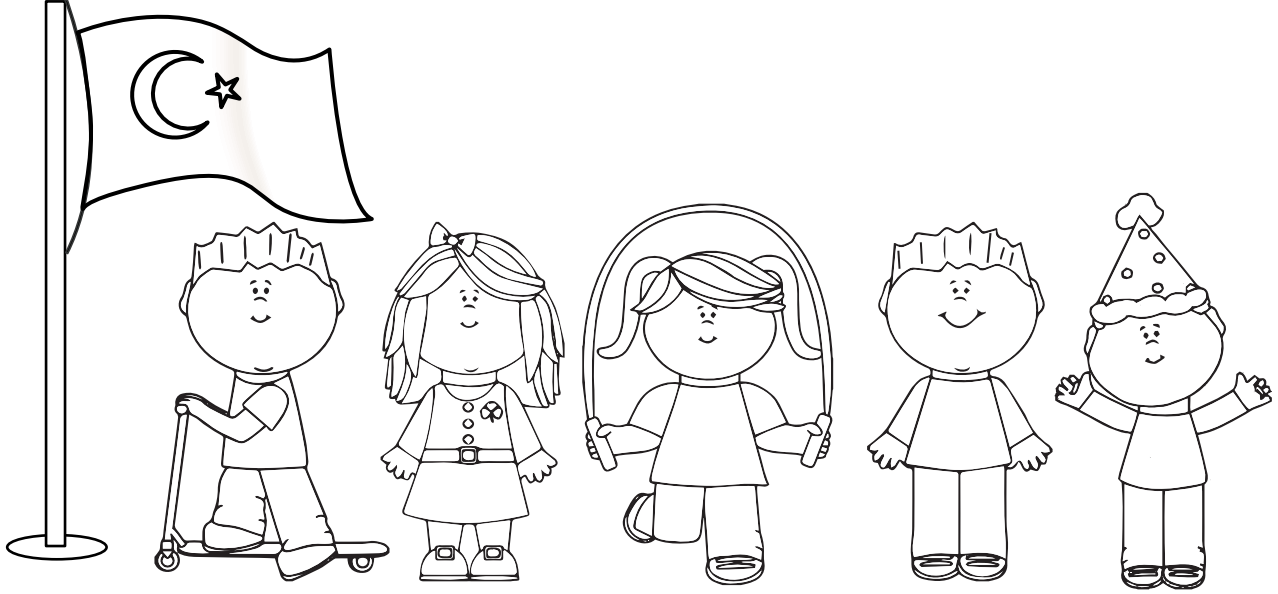


Her gruptaki varlıklardan en ağır olanı boyayalım.



Bayrak Töreni, Okulumuzun Bölümleri

👉 Bayrak töreninde doğru davranan öğrencileri boyayalım.



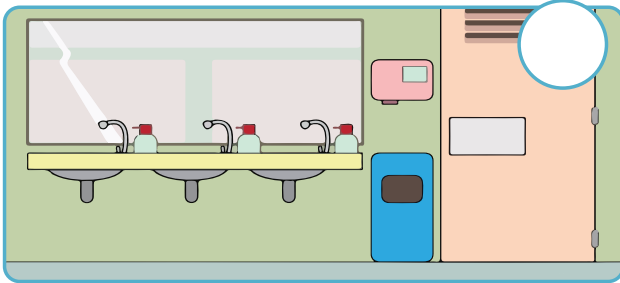
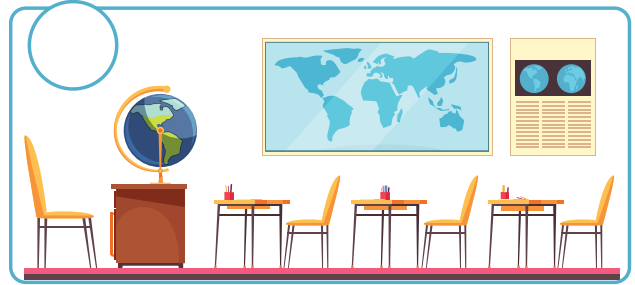
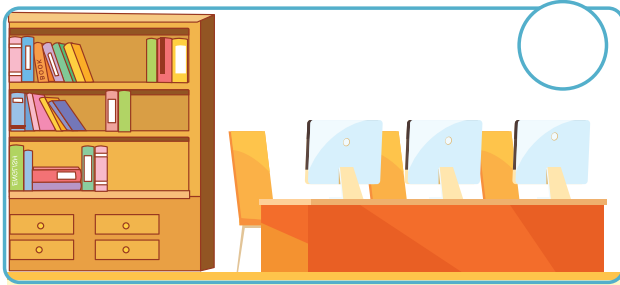
👉 Okulun bölümleri ile görselleri eşleştirelim.

1 Sınıf

2 Kütüphane

3 Kantin

4 Tuvalet



☞ Metinleri üçer kez okuyalım. Her okuyuşta bir yıldız boyayalım.

EMİN - TEKİN

Tekin ile Emin alt kata in.
Tane tane Emin'e anlat.
Emin mini mont al.
Tekin mont etek al.

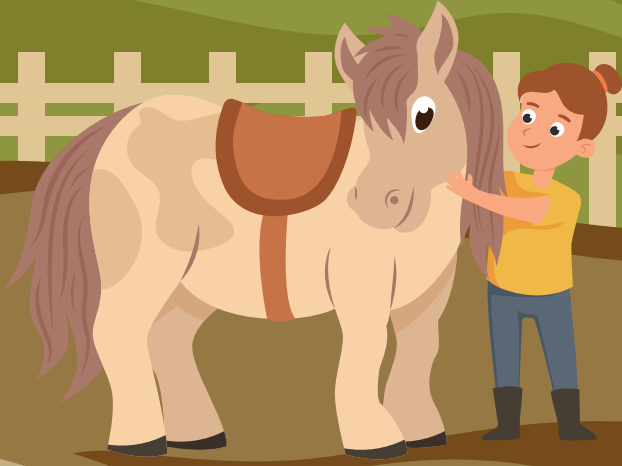


LİMON

Nil limon al.
Kutu kutu limon al.
Tane tane limon elle.
Limon ile nane elle.



👉 Okuyalım, yazalım.



TONTON

Tutku o 1 tonton at.

Tutku ata ot at.

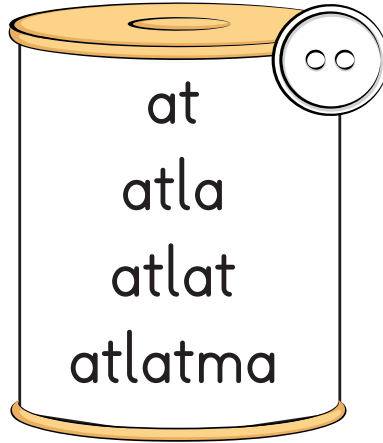
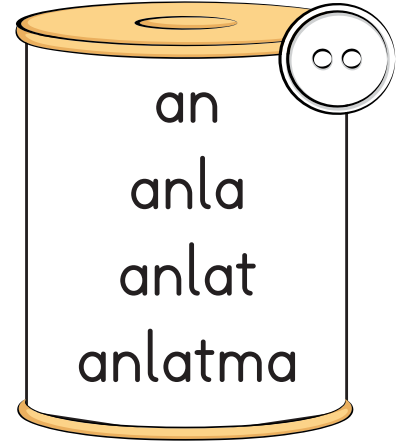
Tutku tonton at tok.

Tutku ata 4 nal al.

O tonton at inat.



☞ Kelime gruplarını 3 defa okuyalım. Düğmeleri boyayalım.



☞ Kelimeleri okuyalım, yazalım.

Metin

Tekin

Altan

Umut

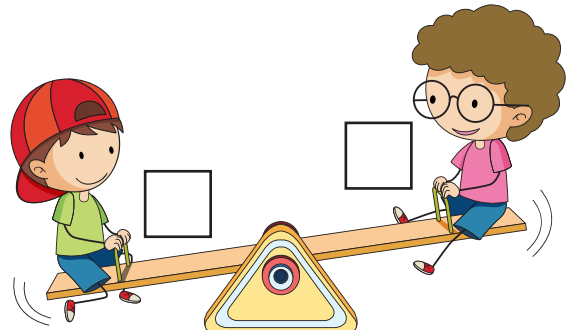
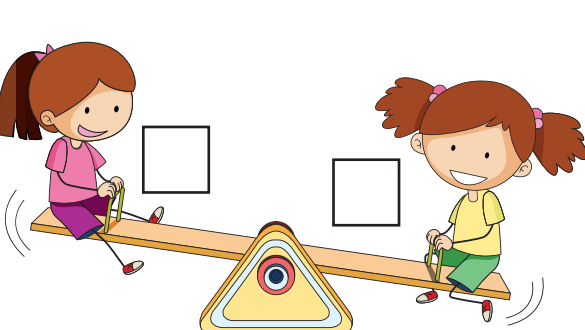
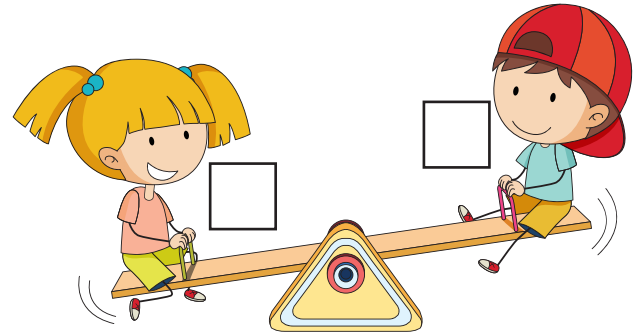
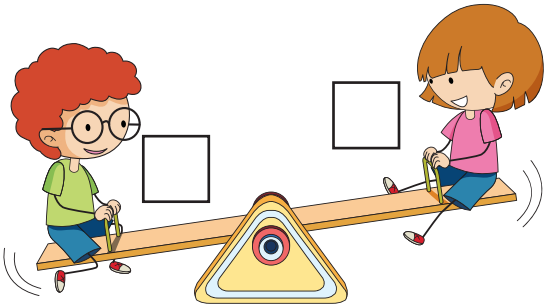
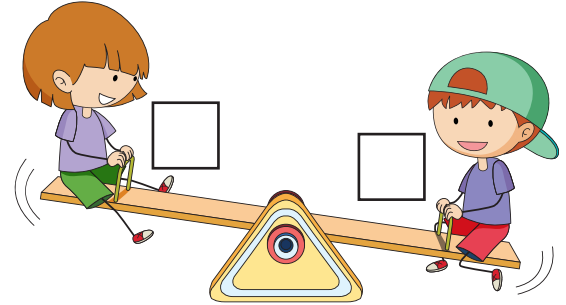
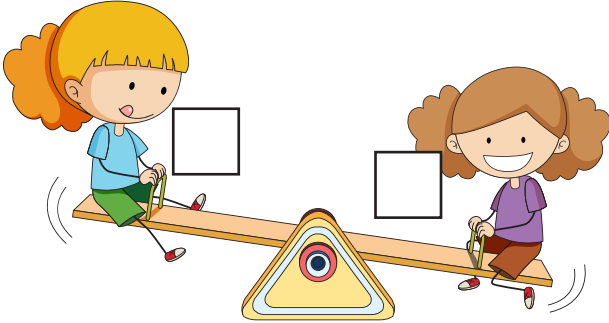
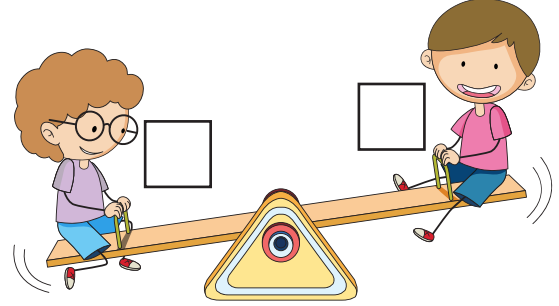
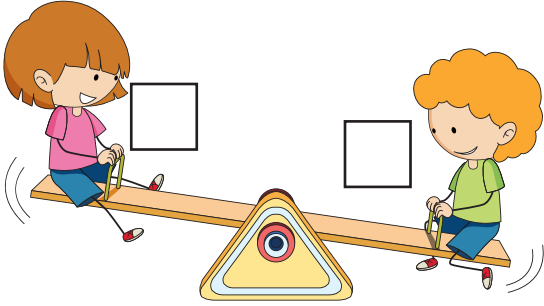
Nimet

Meltem



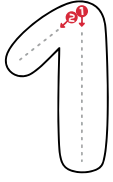
Tartma

👉 Ağır olan çocukları işaretleyelim.

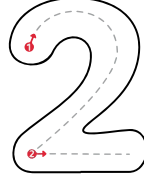


Rakamlar

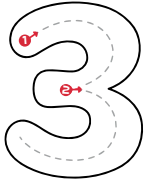
👉 Rakamları yazalım.



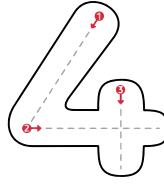
1



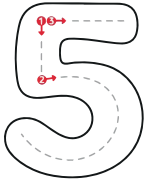
2



3



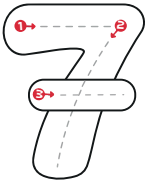
4



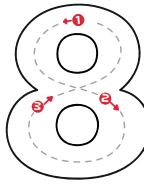
5



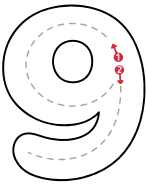
6



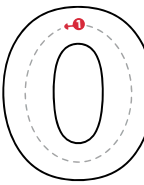
7



8



9

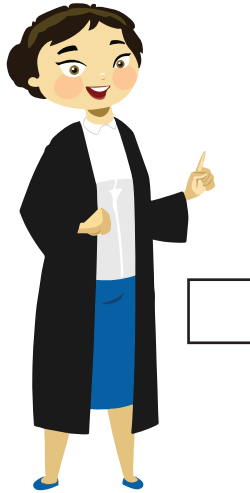
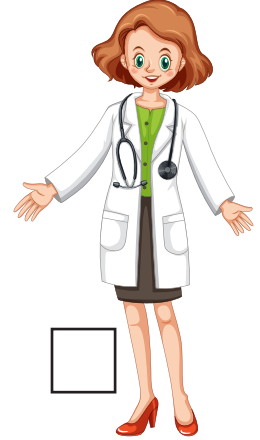
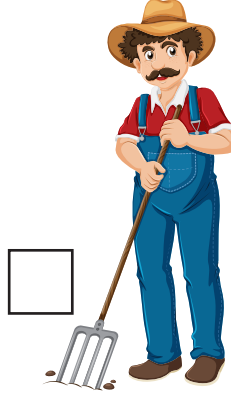


0



Bizim İçin Varlar

☞ Okul çalışanlarını işaretleyelim.



👉 Okuyalım, yazalım.

TOKA

Melek tel toka al.

Metal tel toka al.

Antika tel toka tak.

Melek ninene toka al.

Annene tel toka al.



Blank writing line for the word 'TOKA'.

Blank writing line for the sentence 'Melek tel toka al.'

Blank writing line for the sentence 'Metal tel toka al.'

Blank writing line for the sentence 'Antika tel toka tak.'

Blank writing line for the sentence 'Melek ninene toka al.'

Blank writing line for the sentence 'Annene tel toka al.'



👉 Noktalı yerlere uygun harfleri yazarak kelimeleri tamamlayalım.

e l a k i n

l e . e l i

K . n a n

e k . l i

e . i k

n . n e

İ . k i n

👉 Boş bırakılan yerlere uygun kelimeleri yazarak cümleleri tamamlayalım.

ninenin
anneni

ile
nane

ilan
kalk



Nail eline al.

Kenan iki al.

Alkan elini elle.

İlkin , nane ek.

Nalan anla.


Kalkan nal al.





☞ Tabloda, aynı renk kutularda yazan kelimelerle cümle oluşturup yazalım.


Nalan	iki	İlke
Kaan	Ali	elle
aileni	nane	elekle
keklik	ilikle	anla
ele	ekte	al

 Nalan nane ekle.











Önce, Sonra ve Aradaki Sayılar - Nesne Sayısı

☞ Verilen sayılara göre önceki, sonraki ve aradaki sayıları yazalım.

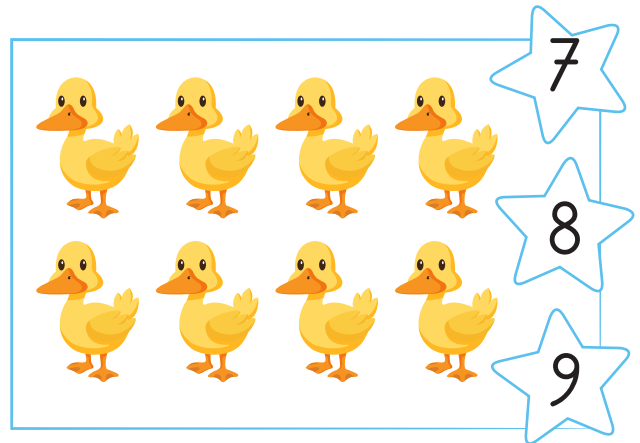
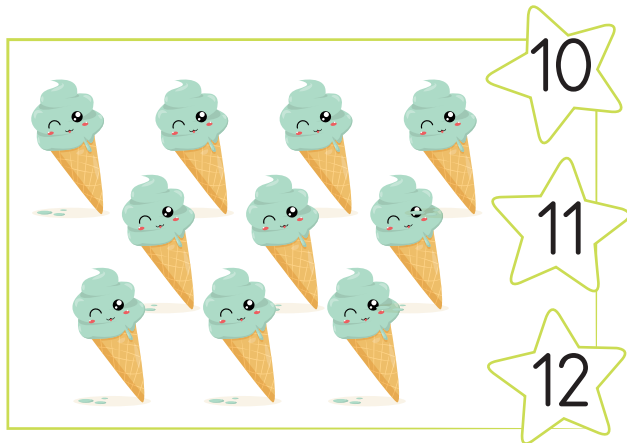
...	5	...
14	...	16
...	11	...

8	...	10
...	19	...
9	...	11

☞ Eksik sayıları tamamlayalım.

	8	11	13	14	17
	10	12	14	15	19
	10	13	16

☞ Aşağıdaki nesnelere sayalım. Bulduğumuz sayının yıldızını boyayalım.



Ritmik Sayma

İleriye doğru ritmik sayarken verilmeyen sayıları yazalım.

5	6	7	...	9	10
4	6	8	...	12	...	16	18
5	10	25	30	35	40
13	14	15	16	...	18	...	20
10	...	30	40	50	60	70	80

Doğru olanın kalbini boyayalım.

- Beşten başlayarak ileriye beşer ritmik sayalım. Dördüncü sırada hangi sayıyı söyleriz?

♥ 15

♥ 20

- Altıdan başlayarak ileriye ikişer ritmik sayalım. Yedinci sırada hangi sayıyı söyleriz?

♥ 18

♥ 20

- Yirmiden başlayarak ileriye onar ritmik sayalım. Beşinci sırada hangi sayıyı söyleriz?

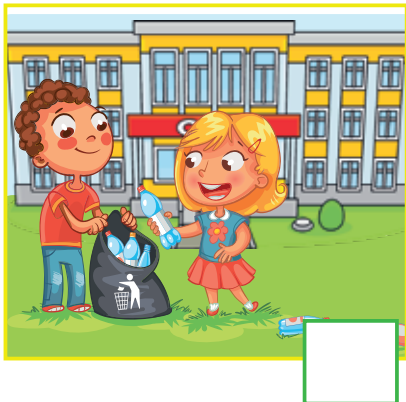
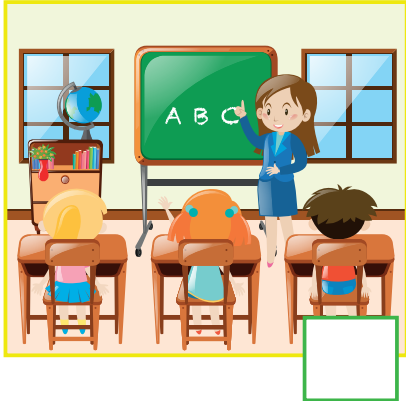
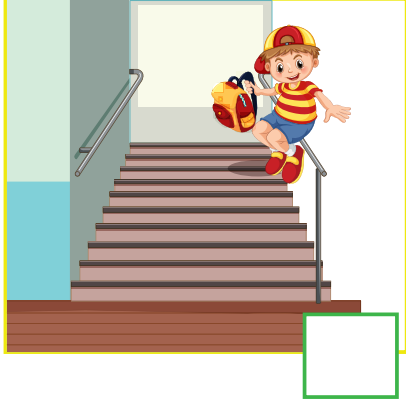
♥ 50

♥ 60



Kurallar

☞ Sınıf ve okul kurallarına uyan öğrencileri ✓ ile uymayan öğrencileri ✗ ile işaretleyelim.



1. SINIF 2. DÖNEM SETİ



Türkçe



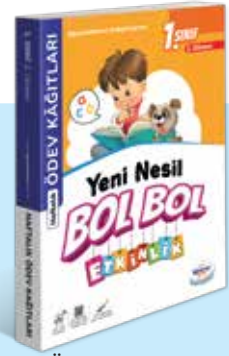
Matematik



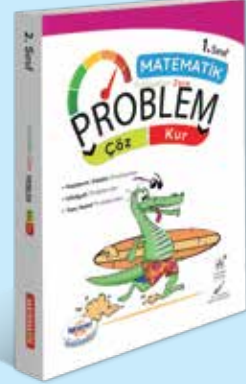
Hayat Bilgisi



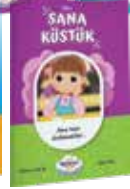
Soru Bankası



Ödev Kağıtları



DİĞER ÜRÜNLERİMİZ



Pelin 8'li Hikôye Seti



10'lu



8'li



www.ogretmenevde.com.tr

📍 Tuna Mah. Kemalpaşa Cad. No: 54/4 Karşıyaka-İZMİR
☎ 0(232) 364 64 20

