

Adı Soyadı:

Puan

Sınıfı / Numarası:

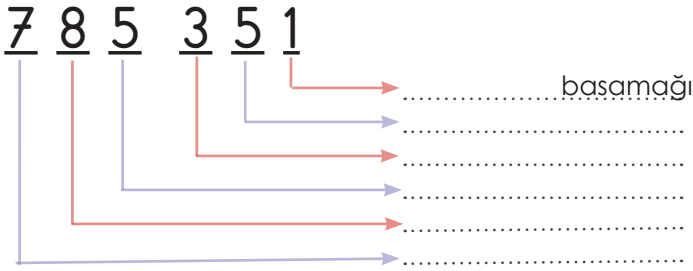
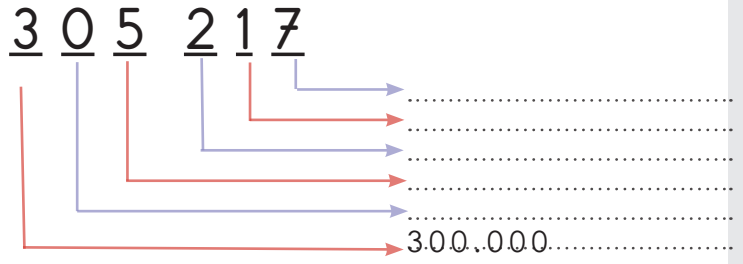
/

1.) Aşağıdaki tabloda verilen sayıların okunuşunu yazınız. (10 puan)

24 365	
602 007	
256 324	
1 235	
100 180	

2.) Aşağıdaki tabloda okunuşu verilen sayıları, sayıyla yazınız. (10 puan)

On Sekiz Bin Yüz Doksan	
Üç Yüz Elli Altı Bin Altmış Dört	
On İki Bin	
Bin Dört Yüz Elli Üç	
Sekiz Yüz Üç Bin İki Yüz Elli Altı	

3.) Aşağıda verilen sayının basamak adlarını yazınız. (5 puan)4.) Aşağıda verilen sayının basamaklarındaki rakamların basamak değerini yazınız. (5 puan)5.) Aşağıda karışık şekilde toplama ve çıkarma işlemleri verilmiştir. Dikkatli şekilde yapınız ve sonuçları **büyükten küçüğe** sıralayınız. (20 puan)

$$\begin{array}{r} 5928 \\ + 9238 \\ \hline \end{array}$$

$$\begin{array}{r} 2410 \\ - 218 \\ \hline \end{array}$$

$$\begin{array}{r} 8200 \\ - 4253 \\ \hline \end{array}$$

$$\begin{array}{r} 2007 \\ + 975 \\ \hline \end{array}$$

Sonuçları büyükten küçüğe sırala:

6.) Aşağıda verilen sayıların arasına büyüklük ve küçüklük durumlarına göre ">" büyüttür işareti koyunuz. (10 puan)

örnek

21 256 < 128 963

596 255 218 660

7023 7000

98 256 98 536

200 365 300 000

16 986 16 985

7.)

12 450 - 12 500 - 12 550 - 12 600 - - 12 700 - 12 750 - - 12 850 - 12 900

Yukarıdaki örüntüde eksik olan yerlere gelmesi gereken sayıların farkı kaçtır? (10 Puan)

8.) Aşağıdaki sayıları en yakın onluğa yuvarlayınız. (10 puan)

1278 →

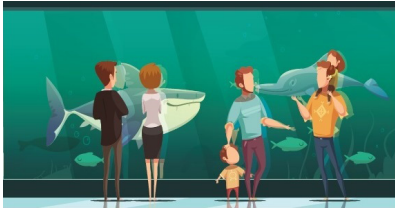
9831 →

2819 →

3215 →

5614 →

9.)



Yandaki bilgilere göre;
en fazla ziyaretçi gelen gün ile
en az ziyaretçi gelen günün
farkı kaçtır? (10 Puan)

Aşağıdaki tabloda dev akvaryuma bir günde gelen ziyaretçilerin sayısı verilmiştir.

Günler	Ziyaretçi sayısı
Pazartesi	932
Salı	1210
Çarşamba	850
Perşembe	1003
Cuma	2987
Cumartesi	2075
Pazar	2901

10.)



4200 yolcu



2903 yolcu



1724 yolcu



1018 yolcu

Yandaki görselde İstanbul'a bir günde gelen yolcuların sayıları ve kullandığı araçlar verilmiştir.

İstanbul'a bir günde kaç yolcu gelmiştir? (10 Puan)