

4. SINIF FEN BİLİMLERİ DERSİ 2. DÖNEM 1. YAZILISI

NOT:

Adı Soyadı :

Numara :

A)Aşağıdaki cümlelerde yer alan boşlukları aşağıdaki uygun kavramlarla doldurunuz. (8x2=16 Puan)

Katı	Eşit kollu terazi	Donma	Madde
Karışım	Saf madde	dereceli silindir	Termometre

- İki ya da daha fazla maddenin bir araya gelmesiyle oluşur.
- Maddelerin hacimlerini ile ölçeriz.
- maddelerin belirli bir şekli vardır.
- Çevremizde canlı-cansız, belirli bir yer kaplayan, kütlesi ve hacmi olan her şeye..... denir.
- İçerisinde kendinden başka madde olmayan maddeleredenir.
- Sıcaklıkdenilen aletlerle ölçülür.
- Maddelerin kütlelerini yardımıyla ölçebiliriz.
- Sıvı maddelerin dış ortama ısı vererek katı hâle geçmesine denir

B) Aşağıda verilen cümlelerin başına doğruysa “D”, yanlışsa “Y” yazınız. (8x1=8 puan)

- (.....) Şeker, tuz gibi küçük taneli katılar, sıvılar gibi akışkanlık özelliği gösterir.
- (.....) Doğal gaz sıvı maddelere örnektir.
- (.....) Şemsiye, çadır ve yağmurluklar suyu emme özelliği olan maddelerden yapılırlar.
- (.....) Karışımları oluşturan maddeleri birbirinden ayırmamız mümkün değildir.
- (.....) Dışarıdan bir kuvvet uygulanmadıkça katı maddelerin şekli değişmez.
- (.....) Isı alışverişi soğuk olan maddeden sıcak olan maddeye doğru gerçekleşir.
- (.....) Katı maddelerinin ısı alarak sıvı hale geçmesine “erime” denir.
- (.....)Sıcaklıkları farklı olan maddeler arasında ısı alışverişi olur.

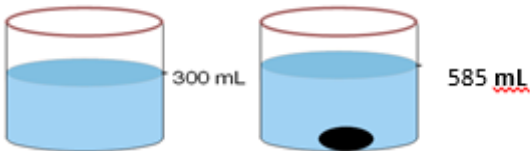
C) Aşağıdaki maddeleri saf madde ve karışım olarak işaretleyiniz. (6x1=6 Puan)

MADDELER	SAF MADDE	KARIŞIM
1. Şeker		
2. Ayran		
3. Demir		
4. Çorba		
5. Salata		
6. Su		

D) Aşağıdaki karışımların hangi yöntemle ayrılabileceğini karşısına yazın. (6x2=12puan)
(Eleme – Süzme Mıknatısla ayırma)

- Kum-taş:
- Demir tozu-toz şeker:
- Kibrit çöpü-demir tozu:
- Makarna-su:.....
- Un-Buğday:.....
- Kum-su:

E)



300 ml su bulunan kabın içerisine taş parçası atıldığında su seviyesi 585 ml olarak gözlenmiştir.

Buna göre taş parçasının hacmi kaç mL'dir?
İşleminizi yan tarafa yapınız. (10 Puan)

F) (6 puan)



7 kg

BOŞ TÜP



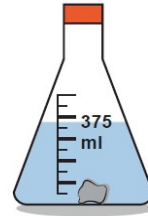
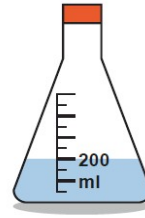
12 kg

DOLU TÜP

- Tüpün darası kaç kilogramdır?
- Net kütle kaç kilogramdır?
- Brüt kütle kaç kilogramdır?.....

G) Aşağıdaki maddelerin durumlarını erime, donma ve buharlaşma olarak belirtiniz.(5 p)

DURUM	
Güneşte kalan dondurma
Buzluğa konan su
Sıcak tavaya konan tereyağı
Buzluğa konan erimiş çikolata
Kaynayan su



Ğ) Yandaki şekle göre dereceli kaba atılan taşın hacmi kaç ml' dir?(7 puan)

Çözüm:

H) Aşağıdaki çoktan seçmeli sorularda doğru cevabı seçenekler arasından işaretleyiniz.
(10x3=30 Puan)

1) "Ocağı söndürmeyi unutan annem, mutfağa gittiğinde ocağın üstündeki çaydanlıkta hiç su kalmadığını gördü." **Bu olayın nedeni aşağıdakilerden hangisidir?**

- A) Erime
B) Donma
C) Yoğunlaşma
D) Buharlaşma

2) "Bazı katı maddeler de sıvı maddeler gibi konulduğu kabın şeklini alabilir." **Hangisi buna örnektir?**

- A) Kaya
B) Ağaç
C) Un
D) Tuğla

3) Sıcaklığı 70°C olan kaptaki suyun içine sıcaklığı 30°C olan taş atılıyor ve yeteri kadar bekleniyor. **Buna göre aşağıda verilenlerden hangisinin gerçekleşmesi beklenmez?**

- A) Suyun sıcaklığı azalır.
B) Su taşı soğutur.
C) Taş ısı alır, su ısı verir.
D) Taşın son sıcaklığı 30°C'den fazladır.

4) Aşağıdakilerden hangisi gaz hâldeki maddelerin özelliklerinden değildir?

- A) Belli bir şekilleri yoktur.
B) Buldukları ortamda yayılır.
C) Çok küçük gözeneklerden sızabilir.
D) Kütlesi yoktur.



5) Yandaki boş tencerenin kütlesi 2 kilogramdır. İçine süt konulduğunda toplam kütlesi 6 kilogram oluyor. **İçine konulan sütün kütlesi kaç kilogramdır?**

- A) 2
B) 4
C) 6
D) 8

6) Aşağıdakilerden hangisi sıvı bir maddedir?

- A) Limonata
B) Hava
C) Masa
D) Çilek

7) I. Buldukları kabın şeklini alırlar.
II. Hacim birimleri litre ile belirtilir.
III. Kütleleri yoktur.

Sıvılarla ilgili yukarıdaki ifadelerden hangileri doğrudur?

- A) I ve II
B) II ve III
C) I ve III
D) I, II ve III

I. Demir tozu ve toz şeker → Mıknatısla ayırma
II. Pirinç ve un → Eleme
III. Makarna ve su → Süzme

8) Yukarıdaki karışım ve ayırma işlemlerinden hangileri doğrudur?

- A) I ve II
B) I ve III
C) II ve III
D) I, II ve III

9) Aşağıdakilerden hangisi katı hâldeki maddelerin özelliklerindedir?

- A) Konuldukları kaba tamamen yayılır.
B) Su, benzin, pekmez örnek olarak verilir.
C) Akışkandır.
D) Belirli bir şekli vardır.

10) I. Maddeler, ısı verdiğinde hâl değiştirir.
II. Soğuma, maddelerde hâl değişimine neden olmaz.

III. Isınma soğuma olayları, ısı alışverişi ile oluşur.

Yukarıdaki bilgilerden hangileri doğrudur?

- A) Yalnız I
B) Yalnız II
C) I ve III
D) I, II ve III