

ARDA'NIN HATASI

15.06.2018

Sevgili Günlük,

Bugün ilginç bir olay yaşadım. Arda, yakın arkadaşım, biliyorsun. Öğleden sonra oyun oynamak için geldi. Top oynadık, koştuk, zıpladık... Çok eğlendik.

Annem, oyun parkına bir tabak meyve getirdi. Yemek için oturduk. Arda bir yandan konuşuyor bir yandan meyve yiyordu. Ama bütün meyveleri yarım bırakıyordu. Isırıp ısırıp hepsinin tadına bakıp bırakıyordu. "Arda, neden ısırıp bırakıyorsun?" dedim. "Amaaan! Çok var nasıl olsa." dedi. Bu davranışı ona hiç yakıştıramamıştım.

Meyve yerken bahçenin dışında bir çocuk bize bakıyordu. Yarım bıraktığımız meyveleri bile yiyecek kadar aç olduğunu söyledi. Arda çok üzülmüş ve etkilenmişti. Çocuğu bahçeye çağırıp meyveleri beraber yedik.

Anladık ki israf çok kötü bir şey. Arda da çok üzgündü.

-Bizim israf ettiğimiz yiyecekleri bulamayan ne çok kişi var? Çok utanıyorum, artık israf etmek yok, dedi ve evine gitti.

(Serap SUNGUR)

**Etkinlik:** Aşağıdaki soruları metne göre cevaplayınız.

Metnin konusu nedir?

.....

.....

.....

.....

Metnin ana fikri nedir?

.....

.....

.....

.....

Metinde geçen olay nedir?

.....

.....

.....

.....

Metnin kahramanları kimlerdir?

.....

.....

.....

.....

Arda'nın kişilik özelliklerini yazar mısınız?

.....

.....

.....

.....

Metne başka bir başlık koysaydınız ne koyardınız?

.....

.....

.....

.....

**Etkinlik:** Aşağıdaki tabloda metinde geçen bazı kelimeler verilmiştir. Bu kelimelerin anlamını araştırıp cümlede kullanınız.

Kelime	Anlamı	Cümle
ilginç		
davranış		
israf		
etkilemek		
yakıştıramamak		

**Etkinlik:** Siz de metinle ilgili kendi sorularınızı oluşturunuz. Cevaplarını yazınız.

➤ **Soru 1 =** .....

➤ **Soru 2 =** .....

➤ **Soru 3 =** .....

**Etkinlik:** Aşağıda metinde geçen bazı cümleler verilmiştir. Cümleleri okuyunuz, öznel olan cümlelerin başına "Ö", nesnel olanlara "N" yazınız.

Bugün ilginç bir olay yaşadım.

Çocuğu çağırıp meyveleri beraber yedik.

Annem, oyun oynarken meyve getirdi.

Meyve yerken bahçenin dışında bir çocuk bize bakıyordu.

Anladık ki israf çok kötü bir şey.

Bu davranışı ona hiç yakıştıramadım.

**Etkinlik:** Aşağıdaki günlük türünün bazı özellikleri verilmiştir. Boş bırakılan yerleri uygun kelimelerle tamamlayıp bulmacaya yazınız.

- 1 Günlükler, içten ve ..... yazılardır.
- 2 Olayı yaşayan ..... tarafından yazılır.
- 3 Günlükler, ..... atılarak yazılır.
- 4 Günlüklerde tarih atıldığı için ..... yazılardır.
- 5 Günlüklerde gözlem ve ..... dikkatin önemi büyüktür.
- 6 Günlükler ..... yazılardır.
- 7 Günlüklerde ..... cümleler yer alır.
- 8 Konularda ..... yoktur.
- 9 Yaşanan olaylar, gerçekler ..... yazılır.
- 10 Birinci kişi ağzından yazılmış ..... ve özlü yazılardır.

samimi

inandırıcı

kişi

kişisel

tarih

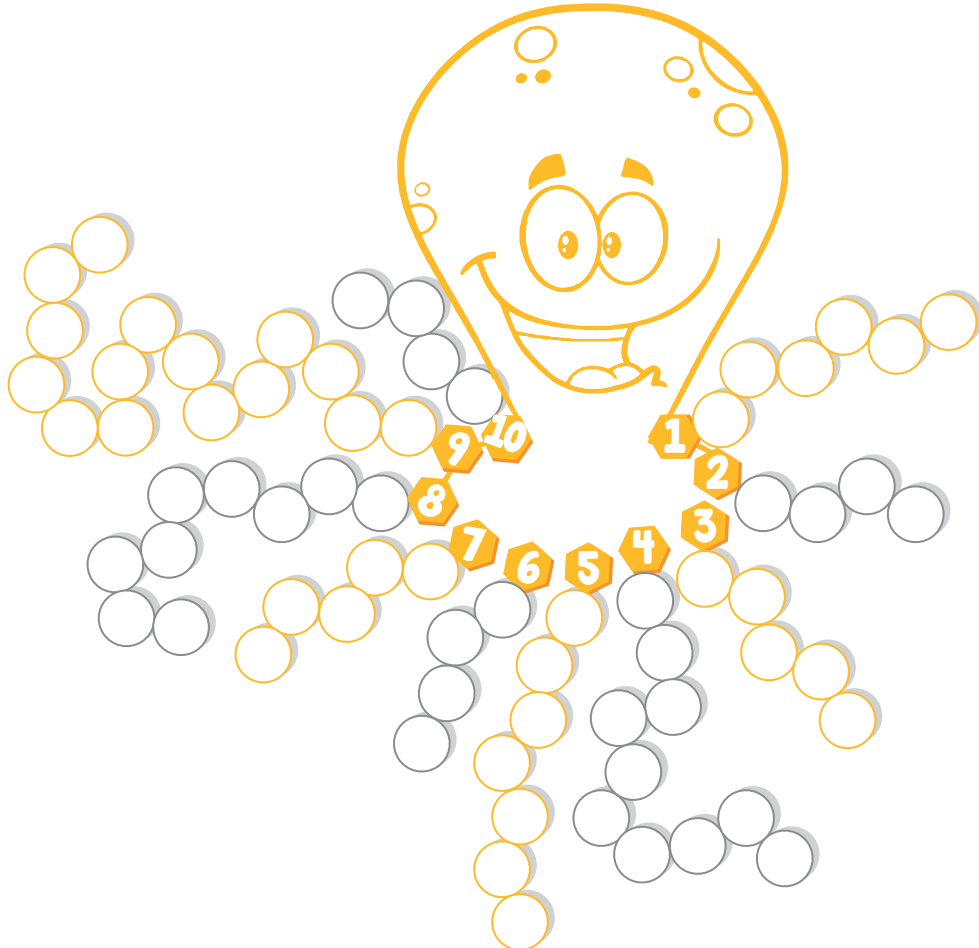
kısa

öznel

değiştirilmeden

sınırlama

kısa

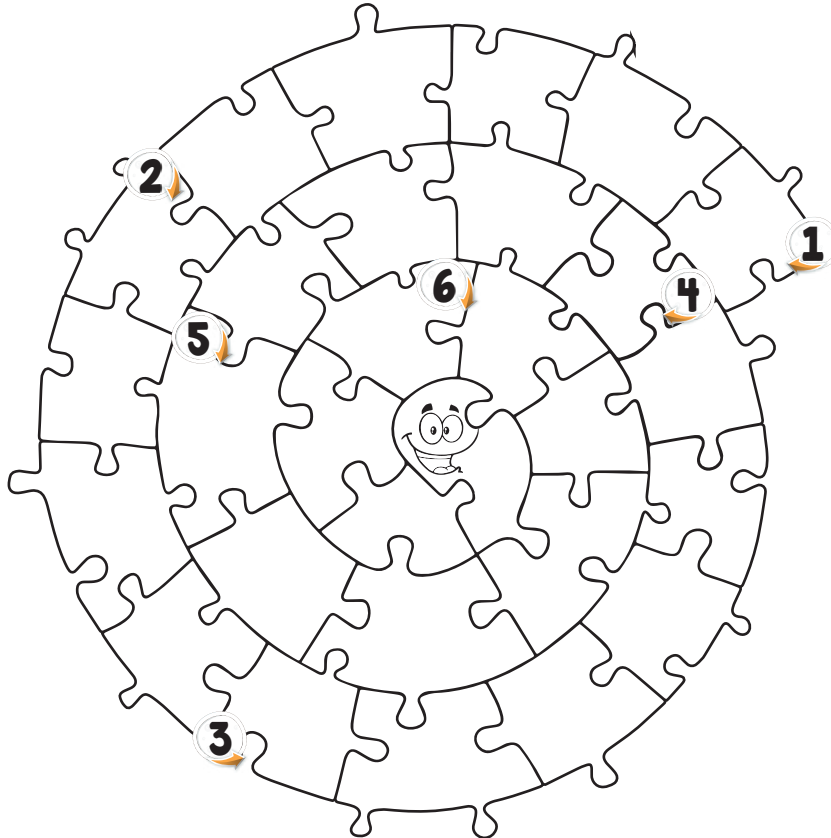


**Etkinlik:** Aşağıdaki bilgiler doğru ise "D", yanlış ise "Y" yazınız.

- Geçmiş zamanda yaşanan olaylardır.
- Tarihi gerçeklerin öğrenilmesinde katkısı vardır.
- Anı ile günlük tür olarak aynıdır.
- Anılarda kişisel düşüncelere yer verilmez.
- Anılarda şimdiki zaman kullanılır.

**Etkinlik:** Aşağıdaki özellikleri okuyunuz hangi tür olduğunu bulmacaya yazınız.

- 1 Yer ve zaman kavramının belli olmadığı yazı türüdür.
- 2 Hayvanların ve bitkilerin konuşturulduğu yazı türüdür.
- 3 Yaşanmış ya da yaşanabilir olayların anlatıldığı kısa metinlerdir.
- 4 Duygu, düşünce ve hayallerin ahenkli mısralarla aktarıldığı türlerdir.
- 5 Yaşanan olayların günü gününe tarih atılarak yazıldığı yazılardır.
- 6 Geçmişte yaşanan iz bırakan olayların yazıldığı yazı türüdür.





**Etkinlik:** Aşağıdaki zarflarda yazılı deyimleri mektuplarda yazan deyimlerin açıklamasıyla eşleştiriniz.

1 İpucu vermek.	2 Ağı kulaklarına varmak.	3 Dilinde tüy bitmek.	4 Ağız aramak.	5 Çenesi düşmek.
6 Sirtı yere gelmemek.	7 Aklı yatmak.	8 Gözden düşmek.	9 Kılı kırk yapmak.	10 Göz kırpmamak.
11 Gözü dönmek.	12 Dil uzatmak.	13 Ağırdan almak.	14 Dişini sıkamak.	15 Diline dolamak.

En küçük ayrıntılarına kadar dikkat etmek.

Bir şeyi tekrar tekrar söylemekten yorulmak.

Sarsılmamak sağlam ve sağlıklı durumunu sürdürmek.

Bir işin olabileceğine inanmak.

Öfke dolayısıyla saldıracak gibi olmak.

Daha önce değer verilirken verilen değeri güveni kaybetmek.

Aranılan şeyi bulmaya yarayan işaret ya da bilgi vermek.

Bir işi yapmakta acele etmemek yavaş davranmak.

Çok konuşmak.

Sıkıntıya dayanmak her türlü zorluğa katlanmak.

Öğrenilmek istenilen şeyi söyletecek yolda dil kullanmak.

Hiç uyumamış olmak.

Bir şeyi her fırsatta söyler olmak.

Çok sevinmek sevindiği her halinden belli olmak.

Bir kimse veya bir şey için kötü söz söylemek.

Etkinlik:

CEVAP ANAHTARI

1 İpucu vermek.	2 Ağız kulaklarına varmak.	3 Dilinde tüy bitmek.	4 Ağız aramak.	5 Çenesi düşmek.
6 Sirtı yere gelmemek.	7 Aklı yatmak.	8 Gözden düşmek.	9 Kılı kırk yapmak.	10 Göz kırpmamak.
11 Gözü dönmek.	12 Dil uzatmak.	13 Ağırdan almak.	14 Dişini sıkamak.	15 Diline dolamak.

En küçük ayrıntılarına kadar dikkat etmek. 9	Bir şeyi tekrar tekrar söylemekten yorulmak. 3	Sarsılmamak sağlam ve sağlıklı durumunu sürdürmek. 6	Bir işin olabileceğine inanmak. 7	Öfke dolayısıyla saldıracak gibi olmak. 11
Daha önce değer verilirken verilen değeri güveni kaybetmek. 8	Aranılan şeyi bulmaya yarayan işaret ya da bilgi vermek. 1	Bir işi yapmakta acele etmemek yavaş davranmak. 13	Çok konuşmak. 5	Sıkıntıya dayanmak her türlü zorluğa katlanmak. 14
Öğrenilmek istenilen şeyi söyletecek yolda dil kullanmak. 4	Hiç uyumamış olmak. 10	Bir şeyi her fırsatta söyler olmak. 15	Çok sevinmek sevindiği her halinden belli olmak. 2	Bir kimse veya bir şey için kötü söz söylemek. 12

**Etkinlik:** Aşağıdaki atasözlerini uygun kelimelerle tamamlayıp bulmacaya yazınız.

1- Davulun sesi ..... hoş gelir.

damarda

yolunda

2- El, ..... üstündür.

derviş

ağacı

3- Akacak kan ..... durmaz.

yiğit

elden

4- Ak akçe ..... gün içindir.

5- Akan su ..... tutmaz.

At ölür, meydan kalır; ..... ölür, şan kalır.

yosun

7- Elin ağzı ..... değil ki büzesin.

çöp

torba

8- Ev alma, ..... al.

9- Mart kapıdan baktırır, ..... kürek yaktırır.

komşu

10- Meyve veren ..... taşlarlar.

yoğurdu

uzaktan

11- Su uyur, ..... uyumaz.

12- Sabreden ..... muradına ermiş.

kara

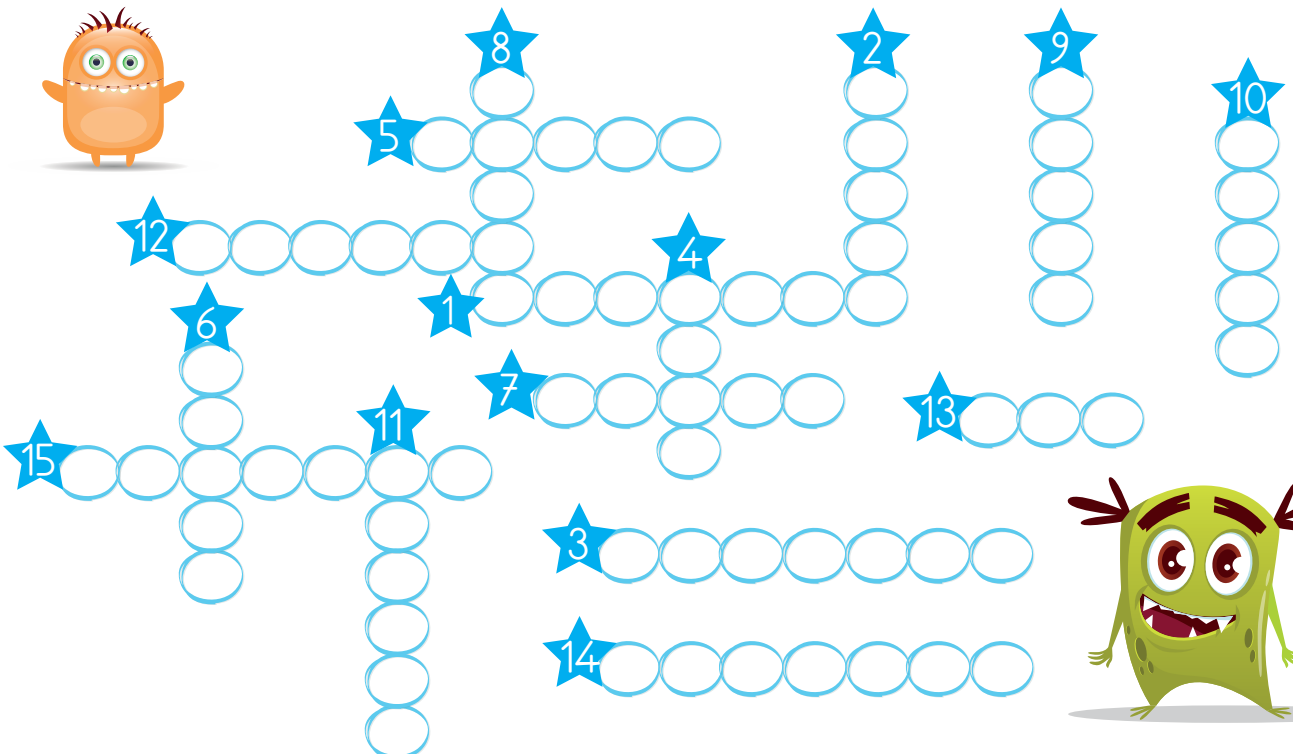
düşman

13- Sakınan göze ..... batar.

14- Su testisi su ..... kırılır.

15- Sütten ağzı yanan ..... üfleyerek yer.

kazma



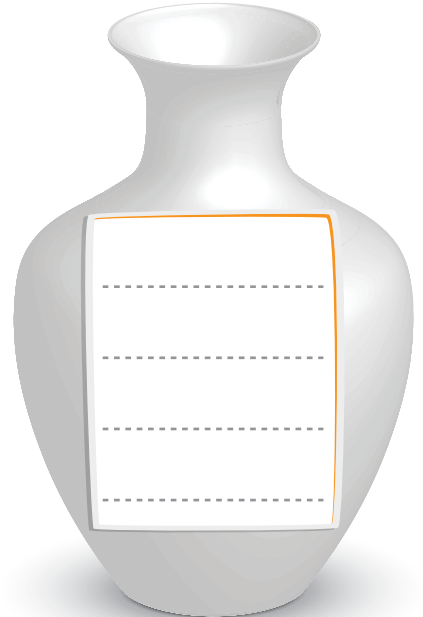
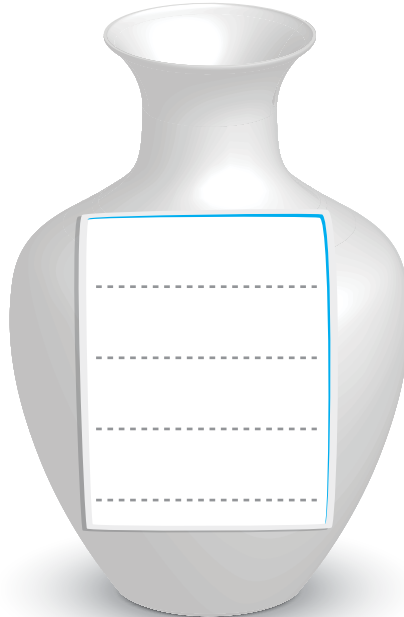
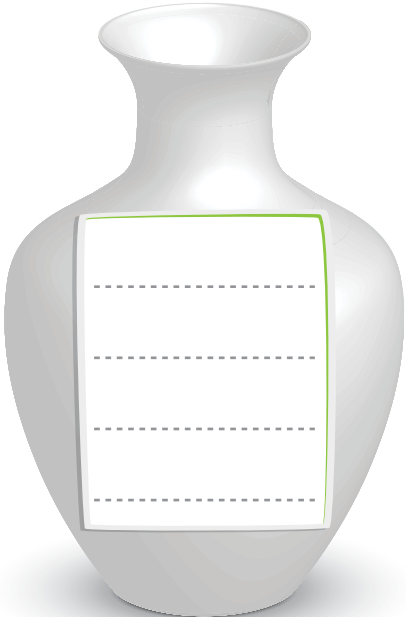
**Etkinlik:** Aşağıdaki çiçeklerde yazan numaraları uygun olan vazoya yazınız.



**BASİT KELİMELER**

**TÜREMİŞ KELİMELER**

**BİRLEŞİK KELİMELER**





Etkinlik:

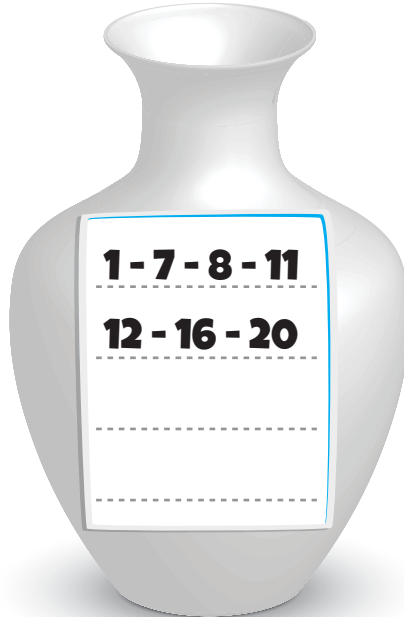
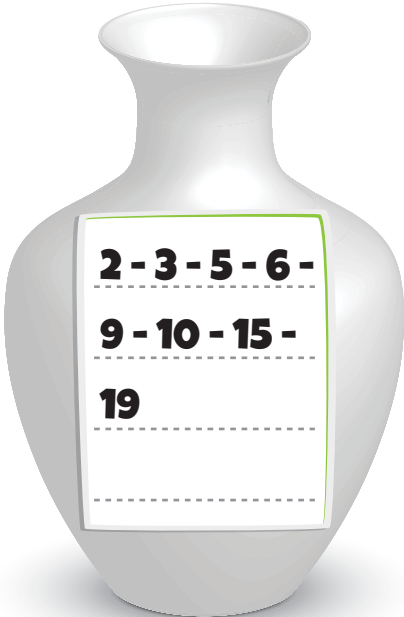
CEVAP ANAHTARI



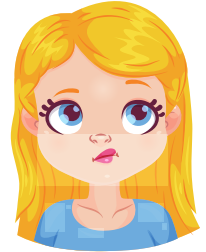
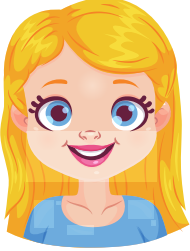
**BASİT KELİMELE**

**TÜREMİŞ KELİMELE**

**BİRLEŞİK KELİMELE**



**Etkinlik:** Aşağıdaki yüz ifadelerinin hangi duyguları ifade ettiğini yazınız.



**Etkinlik:** Yukardaki yüz ifadelerin iki tanesini seçiniz. Seçtiğiniz yüz ifadeleri ile ilgili bir hikaye yazınız.



Handwriting practice area with horizontal lines.

**Etkinlik:** Aşağıdaki atasözlerini kısaca açıklayınız. Atasözüne uygun bir yüz ifadesi çiziniz.

Ayağını yorganına  
göre uzat.



Öfke ile kalkan  
zararla oturur.



Bir elin nesi var,  
iki elin sesi var.



Evdeki hesap  
çarşıya uymaz.



Ev alma,  
komşu al.



Hazıra dağlar  
dayanmaz.



Üzüm üzüme baka  
baka kararır.



Acı patlıcanı  
kırağı çalmaz.



Besle kargayı  
oysun gözünü.



**Etkinlik:** Aşağıdaki bulmacada bulduğunuz kelimeleri boyayıp boşluğa yazınız.  
Kelimelerden beş tanesini seçip bir hikaye yazınız.

B	A	H	Ç	E	E
A	Y	A	A	S	L
L	N	L	M	K	D
I	A	I	S	İ	İ
K	A	L	E	M	V
E	V	Ö	N	C	E
Ç	İ	Ç	E	K	N
İ	N	S	A	N	A

- 1- .....
- 2- .....
- 3- .....
- 4- .....
- 5- .....
- 6- .....
- 7- .....
- 8- .....
- 9- .....



10- .....

11- .....

12- .....

.....

.....

.....

.....

.....

.....

.....

.....

.....

.....

.....





**Etkinlik:** Aşağıdaki cümleleri okuyunuz. Yazan mesafeleri cetvelle ölçüp bitiş yerine çiziminizi yapınız.

 Kelebek 11 cm uçacak. Konması için bir çiçek çiziniz.



 Tavşan 15 cm zıplayacak. Yemesi için bir havuç çiziniz.



 Arı 7 cm uçacak. Konması için bir çiçek çiziniz.



 Sincap 10 cm tırmanacak. Yemesi için fındık çiziniz.



 Kurbağa 12 cm zıplayacak. Dinlenmesi için taş çiziniz.



 Kaplumbağa 14 cm yürüyecek. Dinlenmesi için ağaç çiziniz.



 Salyangoz 6 cm ilerleyecek. Yemesi için yaprak çiziniz.



**Etkinlik:** Aşağıdaki uçurtmaların ve balonların çocuklara uzaklığını cetvelle ölçerek sonucu yazınız.

..... cm

..... cm

..... cm

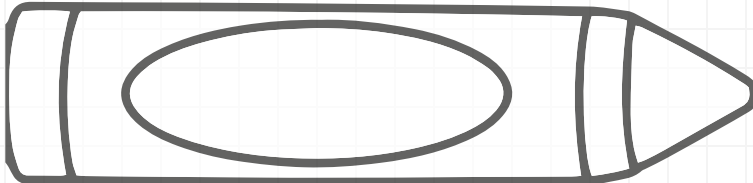
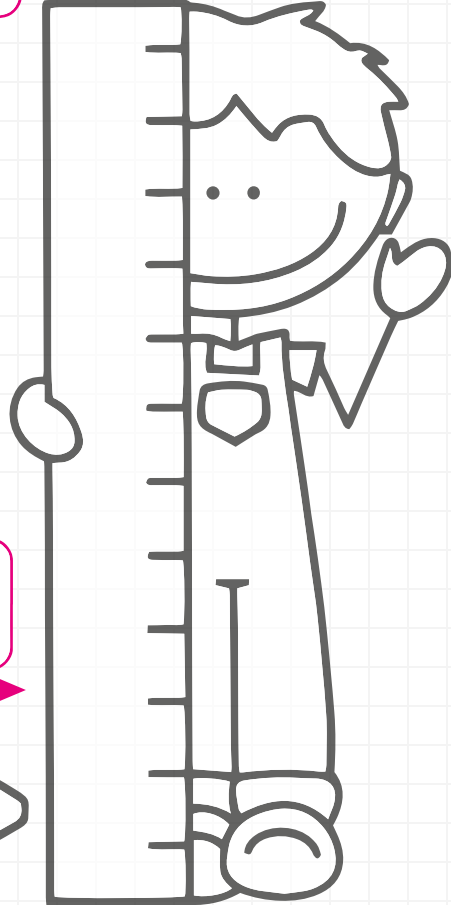
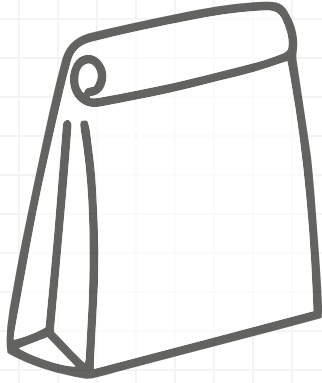
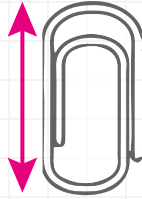
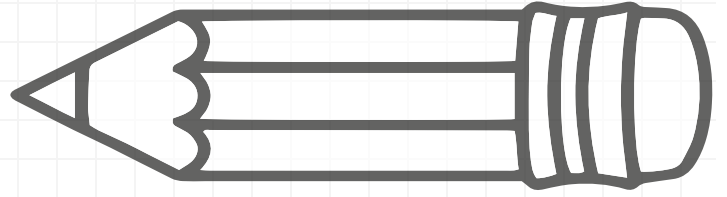
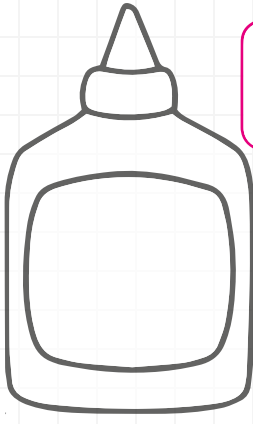
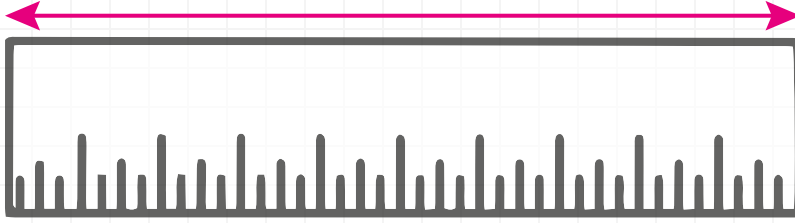
..... cm

..... cm

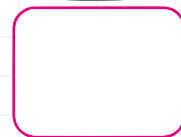
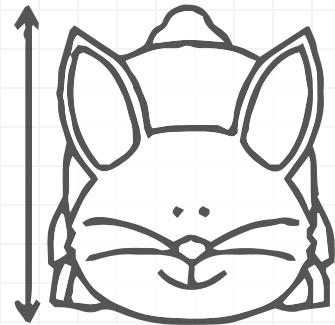
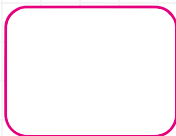
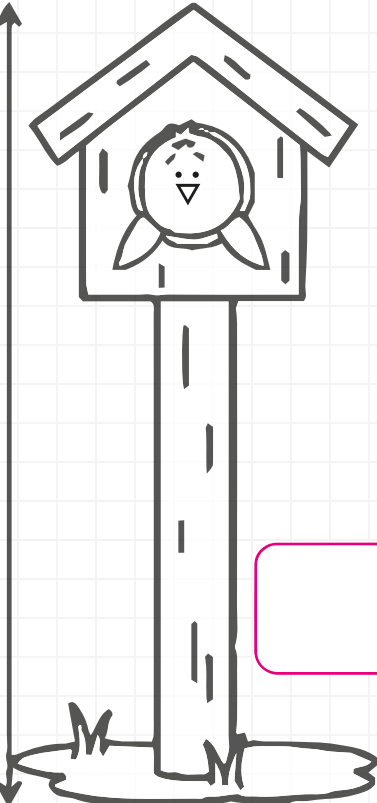
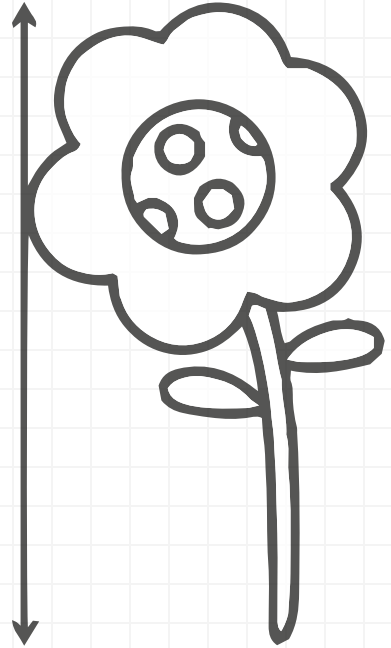
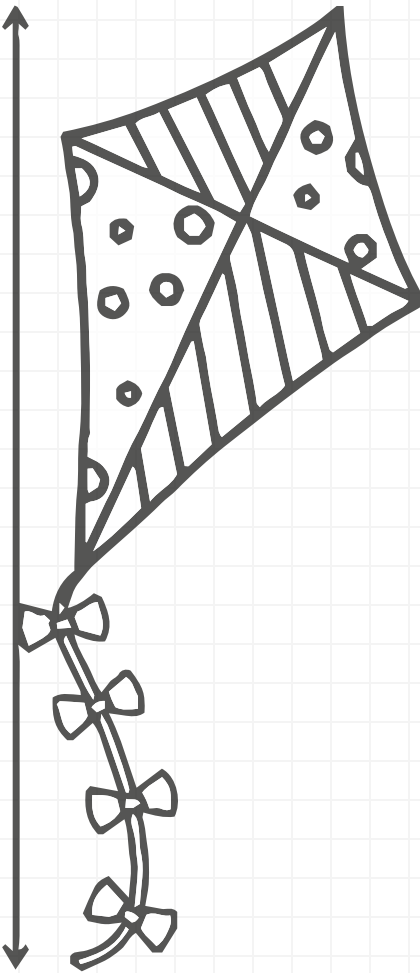
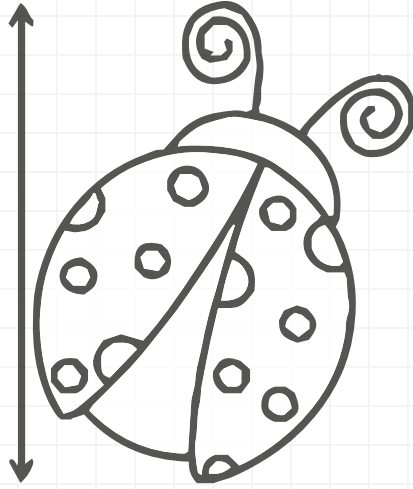
..... cm

..... cm

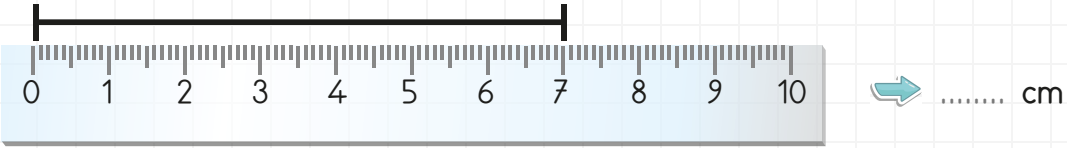
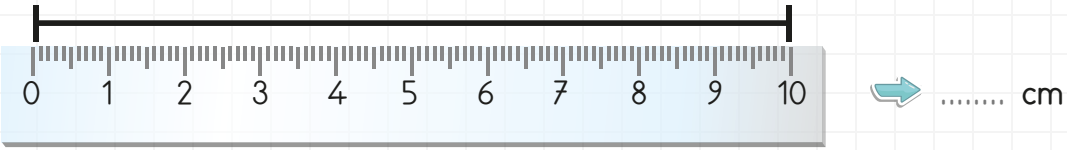
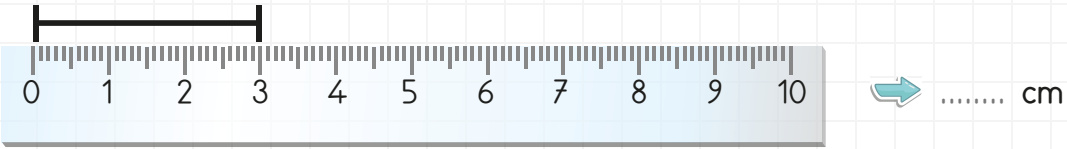
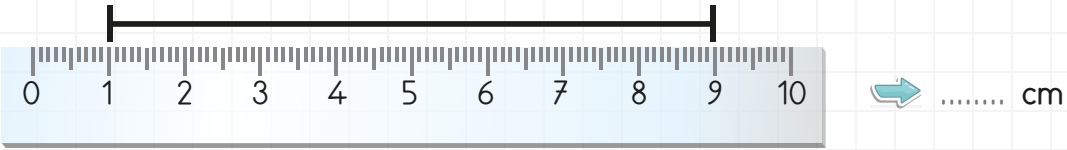
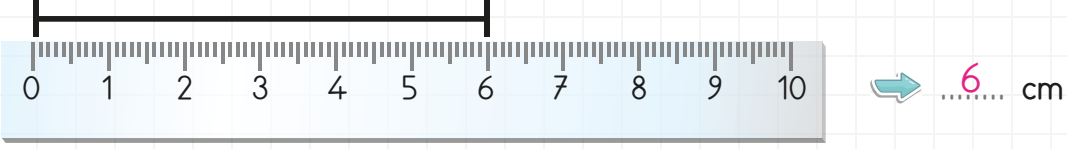
**Etkinlik:** Aşağıdaki varlıkların boylarını cetvelle ölçünüz. Ölçüleri kutulara yazınız ve varlıkları boyayınız.



**Etkinlik:** Aşağıdaki varlıkların boylarını cetvelle ölçünüz. Ölçüleri kutulara yazınız ve varlıkları boyayınız.



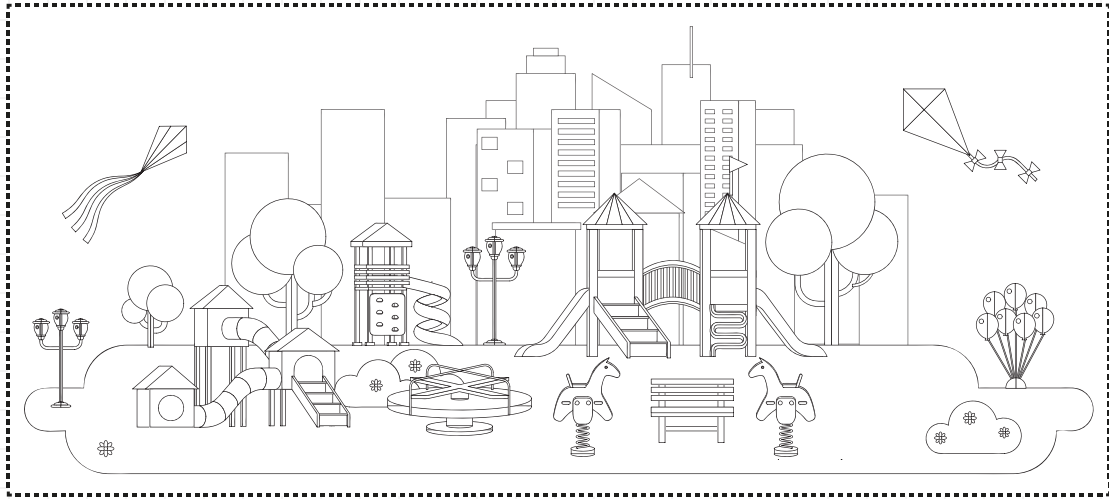
**Etkinlik:** Aşağıdaki çubukların uzunluklarını santimetre olarak yazınız.



**Etkinlik:** Aşağıdaki çubukların uzunluklarını cetvelle ölçerek örnekteki gibi yazınız.



**Etkinlik:** Aşağıdaki park görselini defterinize yapıştırınız. Çocukların resmini yönergelere uygun mesafeleri ölçüp yapıştırınız. Yaptığınız çalışmayı boyayınız.



Uzunluk Ölçme Birimleri Arasındaki İlişki (Metre-Kilometre)

**Etkinlik:** Aşağıda verilen uzunlukları istenilen birim cinsinden yazınız.

$6 \text{ km} = \dots\dots\dots \text{ m}$

$9 \text{ km} = \dots\dots\dots \text{ m}$

$2 \text{ km} = \dots\dots\dots \text{ m}$

$5 \text{ km} = \dots\dots\dots \text{ m}$

$4 \text{ km} = \dots\dots\dots \text{ m}$

$7 \text{ km} = \dots\dots\dots \text{ m}$

$1 \text{ km} = \dots\dots\dots \text{ m}$

$3 \text{ km} = \dots\dots\dots \text{ m}$

$8 \text{ km} = \dots\dots\dots \text{ m}$

**Etkinlik:** Aşağıda verilen uzunlukları istenilen birim cinsinden yazınız.

$5000 \text{ m} = \dots\dots\dots \text{ km}$

$1000 \text{ m} = \dots\dots\dots \text{ km}$

$4000 \text{ m} = \dots\dots\dots \text{ km}$

$9000 \text{ m} = \dots\dots\dots \text{ km}$

$3000 \text{ m} = \dots\dots\dots \text{ km}$

$2000 \text{ m} = \dots\dots\dots \text{ km}$

$6000 \text{ m} = \dots\dots\dots \text{ km}$

$1000 \text{ m} = \dots\dots\dots \text{ km}$

$7000 \text{ m} = \dots\dots\dots \text{ km}$

$8000 \text{ m} = \dots\dots\dots \text{ km}$

**Etkinlik:** Aşağıda verilen uzunlukları istenilen birim cinsinden örnekteki gibi yazınız.

$4 \text{ km } 60 \text{ m} = \dots 4060 \dots \text{ m}$

$6 \text{ km } 4 \text{ m} = \dots\dots\dots \text{ m}$

$9 \text{ km } 13 \text{ m} = \dots\dots\dots \text{ m}$

$2 \text{ km } 90 \text{ m} = \dots\dots\dots \text{ m}$

$2 \text{ km } 30 \text{ m} = \dots\dots\dots \text{ m}$

$8 \text{ km } 12 \text{ m} = \dots\dots\dots \text{ m}$

$7 \text{ km } 74 \text{ m} = \dots\dots\dots \text{ m}$

$6 \text{ km } 22 \text{ m} = \dots\dots\dots \text{ m}$

$5 \text{ km } 16 \text{ m} = \dots\dots\dots \text{ m}$

**Etkinlik:** Aşağıda verilen uzunlukları istenilen birim cinsinden örnekteki gibi yazınız.

$6322 \text{ m} = \dots 6 \dots \text{ km } \dots 322 \dots \text{ m}$

$7620 \text{ m} = \dots\dots\dots \text{ km } \dots\dots\dots \text{ m}$

$8400 \text{ m} = \dots\dots\dots \text{ km } \dots\dots\dots \text{ m}$

$2006 \text{ m} = \dots\dots\dots \text{ km } \dots\dots\dots \text{ m}$

$5816 \text{ m} = \dots\dots\dots \text{ km } \dots\dots\dots \text{ m}$

$2080 \text{ m} = \dots\dots\dots \text{ km } \dots\dots\dots \text{ m}$

$4800 \text{ m} = \dots\dots\dots \text{ km } \dots\dots\dots \text{ m}$

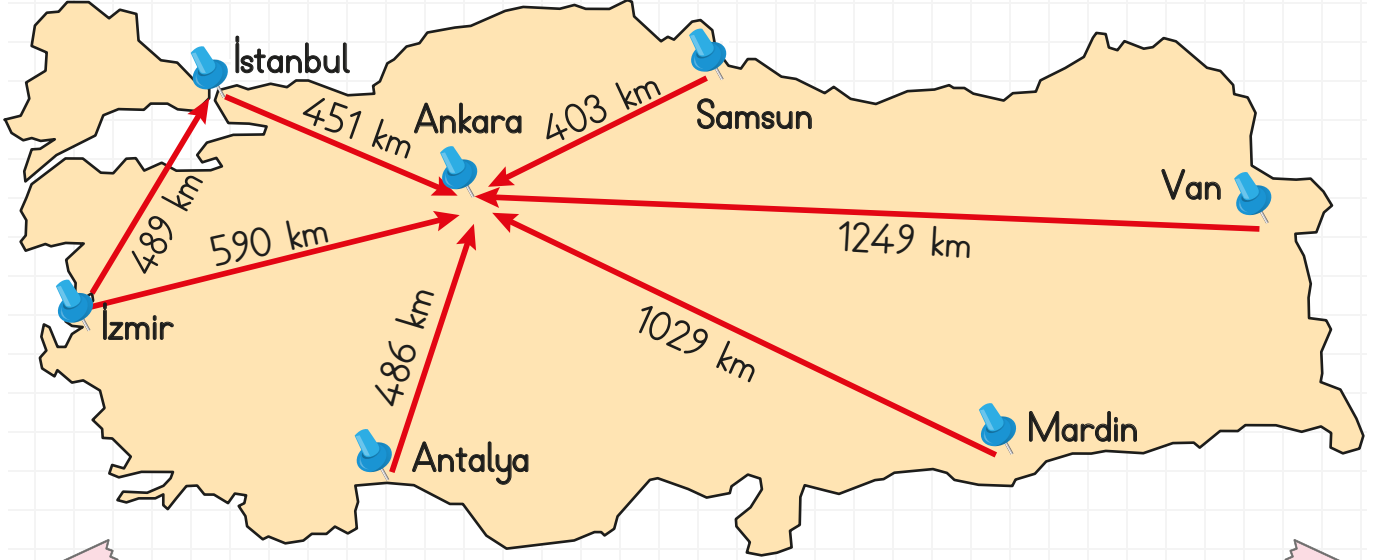
$7550 \text{ m} = \dots\dots\dots \text{ km } \dots\dots\dots \text{ m}$

$3100 \text{ m} = \dots\dots\dots \text{ km } \dots\dots\dots \text{ m}$

$2008 \text{ m} = \dots\dots\dots \text{ km } \dots\dots\dots \text{ m}$

Uzunluk Ölçme Birimleri Arasındaki İlişki (Metre-Kilometre)

**Etkinlik:** Haritada gösterilen mesafelere göre soruları cevaplayınız.



Samsun - Ankara arası kaç km' dir?

İzmir - Ankara arası kaç km' dir?

Ankara - İstanbul arası kaç km' dir?

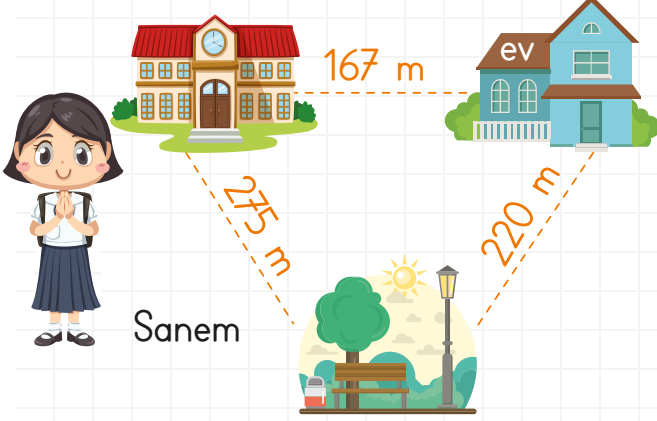
Araba ile İzmir'den Ankara'ya, Ankara'dan Samsun'a giden biri kaç km yol gitmiştir?

Otobüs ile İzmir'den İstanbul'a, İstanbul'dan Ankara'ya giden biri kaç km yol gitmiştir?

İzmir'in Ankara'ya uzaklığı ile Samsun'un Ankara'ya olan uzaklığı arasındaki fark kaç km'dir?



**Etkinlik:** Problemleri görselden yararlanarak çözünüz.



★ Sanem, pazartesi günü okuldan dönerken önce parka sonra eve gitmiştir. Sanem, kaç metre yol gitmiştir?

**ÇÖZÜM:**

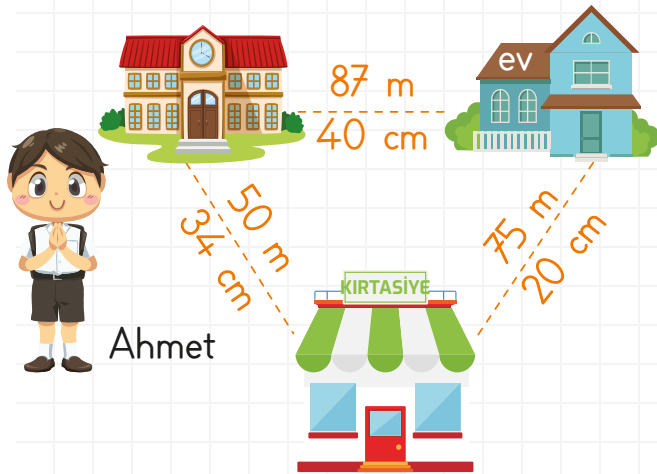
★ Sanem, okuldan eve gelmiş sonra da parka gitmiştir. Ne kadar yol gitmiş olur?

**ÇÖZÜM:**

★ Sanem, pazar günü evden parka gidip, gelmiştir. Sanem ne kadar yol gitmiştir?

**ÇÖZÜM:**

**Etkinlik:** Problemleri görselden yararlanarak çözünüz.



★ Ahmet, o gün evden okula gitmiş. Okuldan sonra kırtasiyeye uğrayıp eve öyle gelmiştir. Buna göre Ahmet ne kadar yol gitmiştir?

**ÇÖZÜM:**

★ Ahmet, pazartesi okula gidip gelmiştir. Ne kadar yürümüştür?

**ÇÖZÜM:**

★ Ahmet, okuldan dönerken ilk önce kırtasiyeye sonrada eve gitmiştir. Ahmet ne kadar yol gitmiştir?

**ÇÖZÜM:**

**Etkinlik:** Aşağıdaki problemleri okuyup çözünüz. Birim yazmayı unutmayınız.

- ① Bir etek için 1 m 17 cm'lik, bir elbise için 1 m 60 cm'lik kumaş kullanan bir terzi toplam kaç metre, kaç santimetre kumaş kullanmıştır?

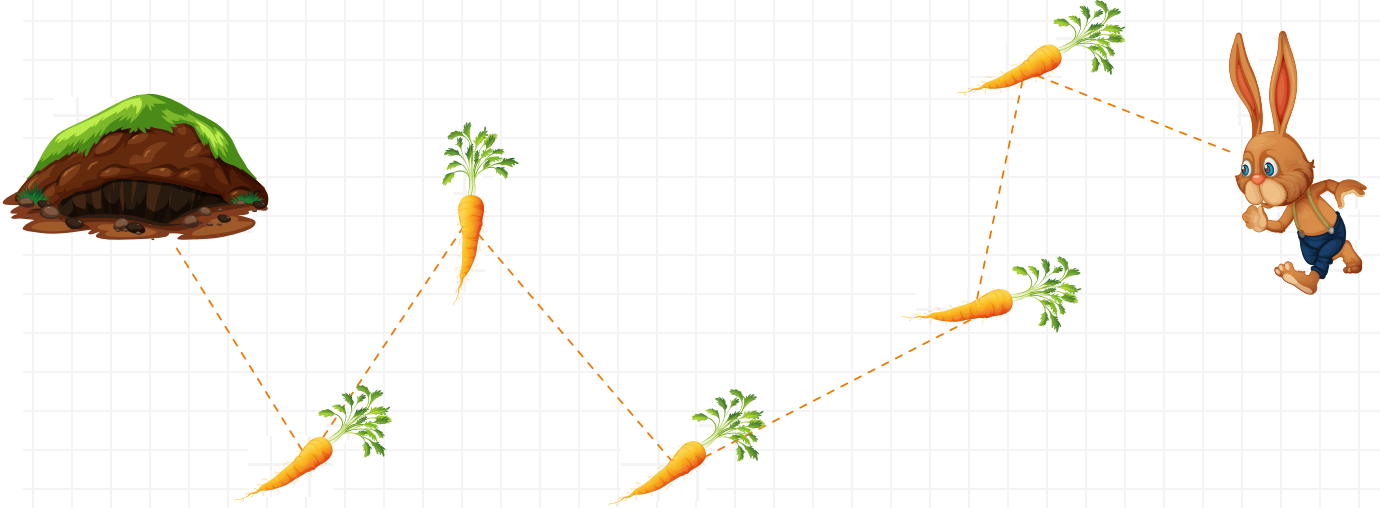
**ÇÖZÜM:**

- ② Bir adımı 55 cm olan Mert sınıfından okul bahçesine 18 adımda gidiyor. Sınıfın bahçeye uzaklığı kaç m kaç cm'dir?

**ÇÖZÜM:**

- ③ Selin 2 m 25 cm ve 3 m 50 cm uzunluğundaki iki ayrı ipi birleştirdi. Birleştirdiği ipin 5 metresini kullandı. Kalan ip kaç santimetredir?

**ÇÖZÜM:**



**Etkinlik:** Yukarıdaki resimde tavşan, bütün havuçları topluyor ve sonra yuvasına gidiyor.

- ★ Tavşanın bulunduğu yerden başlayarak yuvasına kadar olan uzunlukları cetvelle ölçüp üzerine yazınız.
- ★ Tavşan, yuvasına gidene kadar kaç santimetrelik yol gitmiştir? (İşlemimizi kağıt üzerindeki boşluklara yaparak bulunuz ve yazınız.)

**Etkinlik:** Görselleri verilen elektrikli araç - gereçlerin numaralarını kaynaklarına göre uygun bölüme kesip yapıştırınız.



AKÜ



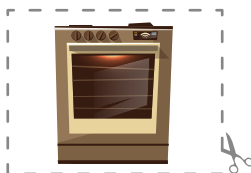
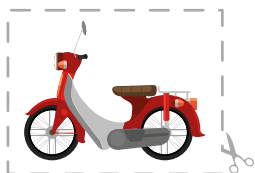
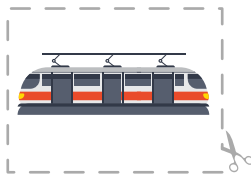
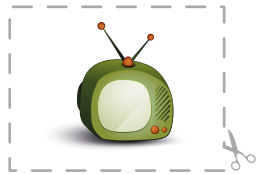
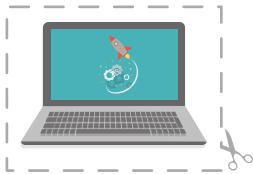
PİL



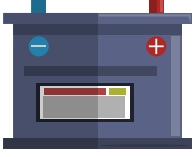
ŞEHİR BATARYASI



BATARYA



**Etkinlik:** Aşağıdaki elektrik kaynakları görselleriyle, tanımlarını eşleştirip isimlerini yazınız.



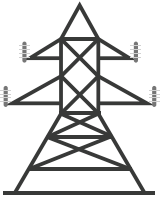
Elektrik direkleri ve elektrik telleriyle evimize kadar ulaşan elektrik kaynağıdır.



Düşük elektrik enerjisinin depolandığı elektrik kaynağıdır.

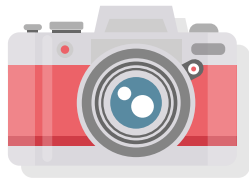
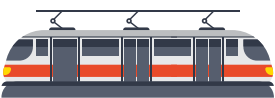


Motorlu araçların elektrikliğini sağlamak için kullanılır.




Cep telefonu, tablet ve dizüstü bilgisayarlarda kullanılır.















**Etkinlik:** Aşağıdaki araç - gereçlerin hangi elektrik kaynağı ile çalıştığını altlarına yazınız.



**Etkinlik:** Aşağıdaki özellikler hangi elektrik kaynağına aitse işaretleyiniz.

 ÖZELLİKLER	ŞEHİR BATARYASI	PİL	AKÜ	BATARYA
Şarj edilebilir.				
Cep telefonu, dizüstü bilgisayarlarda kullanılır.				
Oyuncakları çalıştırmak için kullanılır.				
Düşük elektrik enerjisi ile çalışan araçlarda kullanılır.				
Genellikle ulaşım araçlarında kullanılır.				
Elektrik santrallerinde üretilir.				
Evde en çok kullanılan enerji türüdür.				
Çok sayıda özel pilden oluşmuştur.				
Batardan daha uzun süre elektrik sağlar.				

**Etkinlik:** Aşağıdaki özellikler hangi elektrik kaynağına aitse işaretleyiniz.

-   Televizyon, şehir elektriği ile çalışır.
-   Trafik lambaları pille çalışır.
-   El fenerinin çalışması için aküye ihtiyaç vardır.
-   Pillerin hepsi, aynı büyüklükte ve güçtedir.
-   Aküler, pilden daha güçlü elektrik enerjisi verirler.
-   Buzdolabı, akülerin sağladığı enerji ile çalışır.
-   Elektrik kesintisi olduğunda jeneratör kullanılır.



**Etkinlik:** Aşağıdaki bulmacada başarılı olup ülkesine katkı sağlayan insanların özelliklerini bulup boyayınız. Bu özellikleri tabloya yazınız. Kalan harflerle şifreyi bulunuz.

K	A	R	A	R	L	I	L	I	K	P
L	A	P	L	A	N	L	I	L	I	K
M	Z	E	K	İ	L	İ	K	N	L	I
E	S	A	B	I	R	L	I	L	I	K
R	Ç	A	A	Z	İ	M	L	I	Ş	I
A	H	A	Y	A	L	G	Ü	C	Ü	N
K	Ü	R	E	T	K	E	N	L	İ	K
Ç	A	L	I	Ş	K	A	N	L	I	K

Başarılı olmak için :

1. ....
2. ....
3. ....
4. ....
5. ....
6. ....
7. ....
8. ....
9. .... gerekir.



ŞİFRE

--	--	--	--	--	--

--	--	--	--	--	--	--	--



**Etkinlik:** Aşağıdaki ifadeleri anlamlı ve doğru olacak şekilde eşleştiriniz.

- |   |  |
|---|--|
| <input type="radio"/> a) Hatalarımızdan ders almak.         | <input type="radio"/> hedeflerinin olması gerekir            |
| <input type="radio"/> b) Zor durumda kalsak da              | <input type="radio"/> yeteneklerine uygun hedefler belirler. |
| <input type="radio"/> c) Kişinin başarılı olması için       | <input type="radio"/> umutlarımızı kaybetmemeliyiz.          |
| <input type="radio"/> d) Başarılı insanlar                  | <input type="radio"/> başarılı olmamızı sağlar.              |
| <input type="radio"/> e) Başarılı olmak için                | <input type="radio"/> yılmadan çalışmalıyız.                 |
| <input type="radio"/> f) Bir işte başarılı olmak istiyorsak | <input type="radio"/> planlı çalışmalıyız.                   |

Ülkemize Katkıda Bulunan Kişiler İnteraktif Defter Çalışması

**Etkinlik:** Aşağıda ülkemize katkıda bulunmuş kişilerle, ülkemiz için yaptıklarını eşleştirerek defterinize yapıştırınız.



Mehmet Ali Kağıtçı



Engin Arık



Naim Süleymanoğlu



Jale İnan



Vecihi Hürkuş



Zihni Derin

Türkiye'nin ilk kadın arkeoloğudur. Ülkemizdeki birçok antik şehrin kazı çalışmalarına katılmıştır. Antalya ve Side müzelerinin kurulması sağlanmıştır.

Ülkemizdeki kağıt fabrikalarının kurulmasını sağlayan kimyager, mühendistir. Ülkemizdeki ilk kağıt fabrikasını İzmit'te o açmıştır.

Türk bilim insanıdır. Ülkemizin yetiştirdiği en önemli fizik profesörlerindedir. Çok önemli buluşlara imza atmıştır.

İlk Tarım Genel Müdürümüzdür. Çay tarımının kurucusudur.

46 kez dünya rekoru kıran olimpiyat ve dünya halter şampiyonudur.

Türkiye'nin ilk uçak tasarımcısı ve üreticisidir. Türk pilot ve mühendistir.



**Etkinlik:** Aşağıdaki petekleri kesiniz, belirtilen yerden birbirine yapıştırınız.

İlk kadın romancımız.  
İlk kadın felsefecimiz.

Ülkemizde bilim tarihinin yerleşmesini sağlayan bilim adamıdır.

Milli mücadele döneminde İzmir'de düşmana ilk silah sikan kişi.

**BURAYA YAPIŞTIRINIZ**

İstiklal Marşımızın yazarıdır.

Matematiğe Arf teoremini getirmiş matematikçi.

Erzurum'da Rus işgaline direnen kadın kahraman.

**MİNETTARIZ**





**Etkinlik:** Aşağıda verilen kişiler hakkında araştırma yaparak neler yaptıklarını araştırınız.



► MEVLANA: .....

.....  
.....  
.....

► AZİZ SANCAR: .....

.....  
.....  
.....



► NAIM SÜLEYMANOĞLU: .....

.....  
.....  
.....



► MEHMET AKİF ERSOY: .....

.....  
.....  
.....



1. Aşağıdakilerden hangisi atasözüdür?
- A) Ağızdan bal akmak.  
B) Burnundan getirmek.  
C) Dost kara günde belli olur.

2. Aşağıdaki tabloda hangi işretleme hatalı olmuştur?

	Cümle	Atasözü	Deyim
1	Damlaya damlaya göl olur.		X
2	Sakla samanı gelir zamanı.	X	
3	Dil dökmek.		X

- A) 1      B) 2      C) 3

3. Aşağıdakilerden hangisi metin türü olan günlüğün özelliklerinden değildir?
- A) Günlükler içten, samimi yazılardır.  
B) Başka birinin yaşadıkları anlatılır.  
C) Günü gününe, tarih atılarak yazılır.

4. Aşağıdaki kelimelerden hangisi yapısına göre basit bir kelimedir?
- A) sevgi      B) dostluk  
C) kitaplar

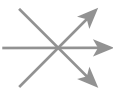




Izmir'den Ankara'ya oradan da İstanbul'a giden bir araç kaç km yol yapar?

- A) 590      B) 463      C) 853

- 6.
- |        |        |
|--------|--------|
| 1 km   | 2 km   |
| 3 km   | 3000 m |
| 2000 m | 1000 m |

Yukarıdaki uzunluklar eşleştirildiğinde aşağıdakilerden hangisi oluşur?

- A)  B)  C) 

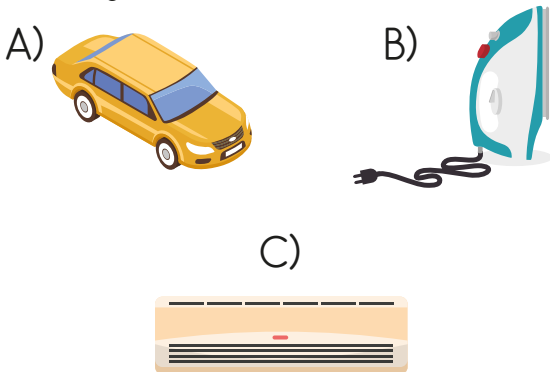
7. Aşağıdaki ifadelerden hangisi yanlıştır?

- A) Metreden büyük uzunlukları ölçmek için kilometre kullanılır.  
B) Bir kilometre, bin metredir.  
C) Bir metre, bir kilometreden büyüktür.

8. Hangisinin ölçümünde kilometreyi kullanırız?

- A) Kayığın uzunluğu  
B) Şehirler arası uzunluk  
C) Ağacın boyu

9. Aşağıdakilerden hangisi şehir elektriği ile çalışmaz?



10. ☆Pil ☆Akü ☆Batarya

☆Şehir Elektriği

Yukarıda verilenlerden kaç tanesi elektrik kaynağıdır?

- A) 2 B) 3 C) 4

11. Aşağıdakilerden hangisi farklı bir elektrik kaynağıyla çalışır?



12. Yanda verilen araç, hangi elektrik kaynağı ile çalışır?



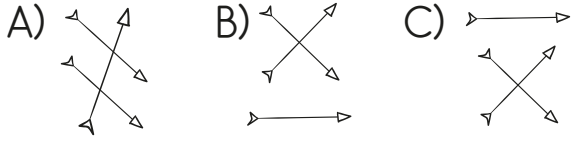
- A) Pil B) Batarya C) Akü

13. Aşağıdakilerden hangisi hem şehir elektriği hem pil ile çalışabilir?

- A) Buzdolabı B) Televizyon  
C) Radyo

14. Türkiye'nin ilk kadın arkeoloğu
- Türkiye'nin ilk uçak tasarımcısı
- Ülkemizde kağıt fabrikalarının kurulmasını sağlayan mühendis
- Mehmet Ali Kağıtçı
- Jale İnan
- Vecihi Hürkuş

Yukarıdaki isimler ve ülkemize katkıları eşleştirildiğinde hangi şekil oluşur?



15. Jale İnan Zihni Derin  
Mehmet Ali Kağıtçı

Aşağıdakilerden hangisi yukarıda verilen isimlerin ortak özelliği değildir?

- A) Tıp uzmanı olmaları  
B) İklere imza atmaları  
C) Çalışmalarıyla ülkemize katkıda bulunmuş olmaları

16. Aşağıdakilerden hangisi ülkemize katkı sağlayanların kişilik özelliklerinden değildir?

- A) Sabırsız olmaları  
B) Çalışkan olmaları  
C) Planlı olmaları

17. İstiklal Marşı'nın şairi kimdir?

- A) Zeki Üngör  
B) Mehmet Akif Ersoy  
C) İsmet İnönü

CEVAP ANAHTARI

1 - C 7 - C 13 - C

2 - A 8 - B 14 - A

3 - B 9 - A 15 - A

4 - C 10 - C 16 - A

5 - C 11 - C 17 - B

6 - A 12 - C