

Corona Günleri



Bütün dünyayı etkileyen bir virüs: Corona. Sürekli televizyonda, haberlerde ve her yerde adını duyuyorum. Annem ve babam evde, izin almışlar. Kardeşimle ben de okula gitmiyoruz. Hastalık en çok yaşlılara zarar veriyor, diye anneannemi ve dedemi ziyaret edemiyoruz. Kötü bir olay yaşasak da ben olayın iyi tarafını görmeye çalışıyorum. Ailemle evden çıkmadan evde vakit geçirmeyi çok özlemişim.

Kardeşimle oyun oynuyoruz, kitap okuyoruz, ödev yapıyoruz. Anne ve babamla da saklambaç, körebe gibi ailecek oynanacak oyunlar oynuyoruz. Ben en çok isim, hayvan, şehir oynamayı seviyorum. Hepimizin dahil olduğu oyunlar oynamak beni çok mutlu ediyor.

Evet, kötü günler yaşıyoruz belki ama evde ailemle olmanın tadını çıkarmalı ve kimseye zarar vermemek için evden çıkmamalıyız.

S. SUNGUR



Etkinlik: Aşağıdaki bulmacada metinde geçen bazı kelimeler gizlenmiştir. Kelimeleri bulup cümle içinde kullanınız.

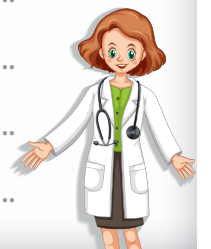
V	A	K	İ	T	T	K
İ	S	L	Y	Y	L	Ö
R	O	A	L	M	R	R
Ü	K	I	M	S	A	E
S	Y	A	Ş	L	I	B
T	O	Y	U	N	K	E
O	L	A	Y	L	N	G




Etkinlik: Siz korona günlerinde nasıl vakit geçiriyorsunuz?




Etkinlik: Bu zorlu süreçte sağlık çalışanlarımıza kısa bir yazı yazınız.




Etkinlik: Aşağıdaki soruları metne göre cevaplayınız.

 Metnin kahramanlarını yazınız.


.....
.....
.....

 Metnin konusunu yazınız.


.....
.....
.....

 Metnin adını yazınız.

.....

 Metinde geçen olay nedir?

.....
.....
.....

 Metnin ana fikrini yazınız.

.....
.....
.....

1 - Metinde olay nerede geçmektedir?

.....
.....

2 - Siz, ailenizle nasıl vakit geçiriyorsunuz?

.....
.....

3 - En sevdiğiniz oyun hangisidir?

.....
.....



GÜVERCİNLER

Güvercin sevgisi başka bir şeye benzemez. O bir aşktır.

Kuş deyip geçmemek gerekir. Öyle marifetleri var ki anlatmakla bitmez. Karşı komşumuz vardı, ondan biliyorum. Çatışında onlarca kuş kafesi, yüze yakın güvercini vardı. Kafesler, tahtadan yapılmış ve yuvaya benzerdi. Her gün onların yanlarına çıkar, yemlerini, sularını verirdi.

Ayrıca bu güvercinlerin uçma şekilleri ve en önemlisi de takla atma özellikleri var. Her güvercin, farklı stilde ve güzellikte takla atar. Komşumuz, onları izlerken kendinden geçer. Ben de dakikalarca dalar, onları izlerim.

Kısacası, güvercin deyip geçmeyelim arkadaşlar.

Etkinlik: Yandaki metni okuyunuz. Aşağıdaki soruları metne göre cevaplayınız.

1 Metnin konusu nedir?

.....
.....
.....
.....

2 Metnin ana fikri nedir?

.....
.....
.....
.....
.....

3 Güvercinlerin özelliği neymiş?

.....
.....
.....
.....
.....

4 Komşuları, güvercinleri izlerken ne yapıyor?

.....
.....

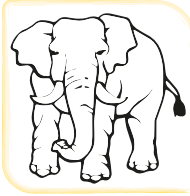
5 Evcil bir hayvanınız var mı?

.....
.....

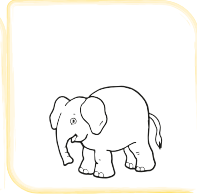


Karşıt kavramları karşılayan, birbirleriyle çelişen anlamlar içeren sözcüklere "zıt anlamlı sözcükler" denir.

Etkinlik: Tanımdan yola çıkarak verilen kelimelerin zıt anlamlarını bularak farklı renklere boyayınız.



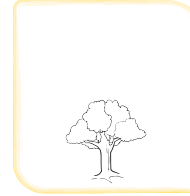
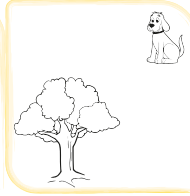
Büyük



Küçük



Yakın



Kısa



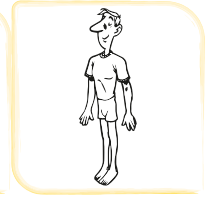
Siyah



Yaşlı



Şişman



Etkinlik: Tanımdan yola çıkarak verilen kelimelerin zıt anlamlarını bularak farklı renklere boyayınız.

B	A	R	I	Ş	S	C	G
K	S	F	C	K	A	E	Ü
O	T	F	A	H	Ğ	V	N
L	Y	A	K	I	N	A	D
A	Ö	K	L	Z	B	P	Ü
Y	P	İ	M	L	O	A	Z
D	İ	R	İ	I	R	R	G
K	U	R	U	G	Ç	K	Ü
Y	N	O	C	E	Z	A	Z
A	K	A	R	N	E	N	E
Z	Ş	K	Ü	Ç	Ü	K	L

★ zengin

★ uzak

★ gece

★ çok

★ ön

★ yavaş

★ savaş

★ tatlı

★ ölü

★ ödül

★ soru

★ zor

★ yaşlı

★ büyük

★ sol

★ çirkin

★ boy

★ yaş

★ kış

★ alacak

★ zarar

Etkinlik: Aşağıda zıt arkadaşlar bir araya gelip gezmeye gidecekler. Bulup eşleştiriniz.



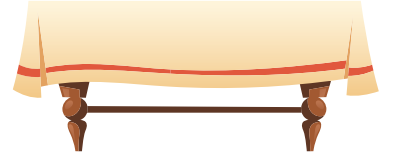
(zor)



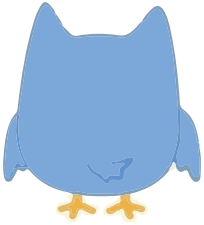
(yaşlı)



(ön)



(geniş)



(arka)



(genç)



(dar)



(kolay)

Etkinlik: Aşağıda verilen kelimelerin eş anlamlarını numaralanmış yerlere yazınız.

1. Kırmızı 4. Siyah
2. Birey 5. Ad
3. İlave 6. Öğüt

1	2	3
4	5	6

Etkinlik: Aşağıdaki verilen M. Kemal Atatürk'ün sözlerinin hangi konuyla ilgili olduğunu yazınız.



"Hayatta en hakiki mürşit ilimdir."



"Bir ulus sanattan ve sanatçıdan yoksunsa tam bir hayata sahip olamaz."



"Yurtta sulh, cihanda sulh."



"Eğer bir gün benim sözlerim bilimle ters düşerse bilimi seçin."



"Egemenlik verilmez, alınır."



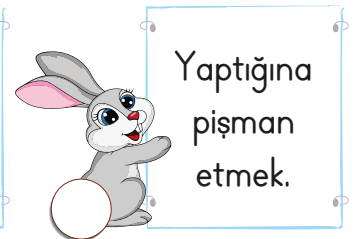
"Manevi mirasım, akıl ve bilimdir."



"En büyük savaş, cahilliğe karşı yapılan savaştır."



Etkinlik: Aşağıdaki deyimleri anlamlarıyla eşleştiriniz.



Etkinlik: Aşağıdaki boşlukları deyimler, atasözleri ve özdeyişlerin özelliklerine göre doldurup bulmacaya yazınız.

- 1- Deyimler ve özlü sözlerdir.
- 2- Deyimler en az iki oluşur.
- 3- Deyimler de atasözleri de sözlerdir.
- 4- Deyimler de atasözleri de mal oluşturur.
- 5- Söyleyeni belli olan, genellikle bir cümlelik özlü sözlere
- 6- denir.
- 7- Atasözleri ve deyimler genellikle anlam taşırlar.

mecaz

kısa

kısa

topluma

kelimeden

özdeyiş

kalıplaşmış

1-

2-

3-

4-

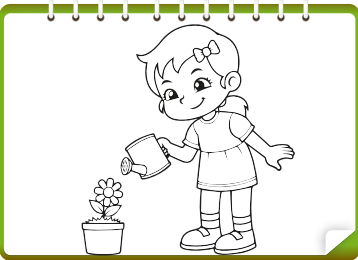
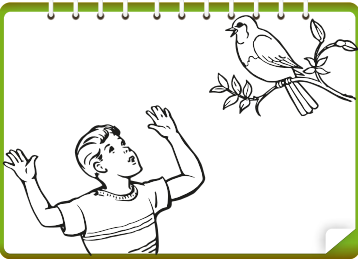
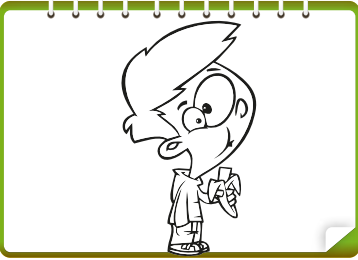
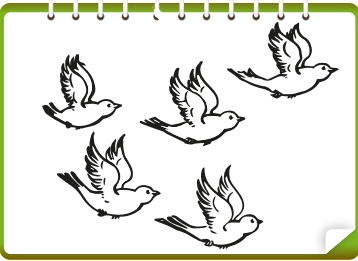
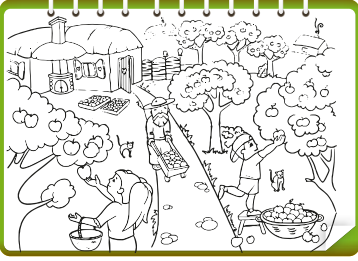
5-

6-

7-



Etkinlik: Aşağıdaki görsellerle ilgili cümle kurunuz. Görselleri istediğiniz gibi boyayınız.



Etkinlik: Aşağıdaki görsellere hal eklerini getirerek örnekteki gibi tabloya yazınız.

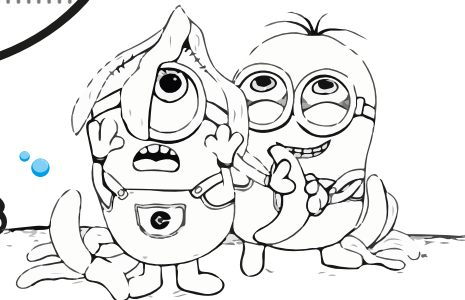
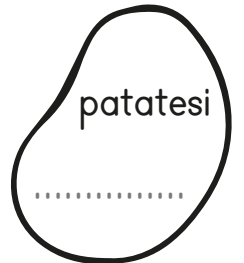
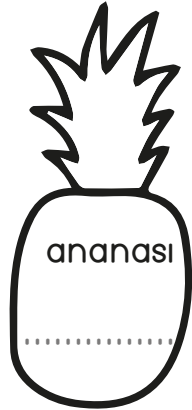
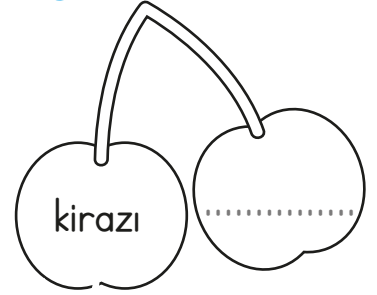
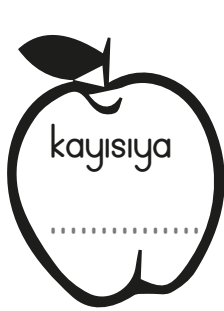
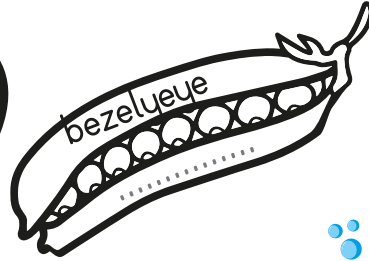
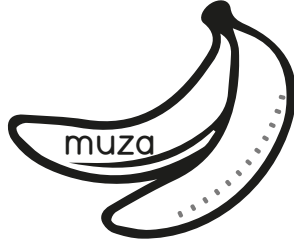
İSİM	Yalın hali	-i hali	-e hali	-de hali	-den hali
	balon	balonu	balona	balonda	balondan








Etkinlik: Aşağıdaki meyvelerin, sebzelerin içinde yazan kelimelerin hangi hal ekleri ile çekimlendiğini altına yazınız.



Etkinlik: Aşağıdaki bulmacada gizlenmiş noktalama işaretlerini bularak bir cümlede kullanınız.

V	İ	R	G	Ü	L	B
Z	K	T	L	Ç	M	N
Y	İ	Ğ	P	N	R	O
Ü	N	A	S	O	R	U
N	O	E	Ç	K	L	M
L	K	Y	U	T	U	Ü
E	T	N	Z	A	A	E
M	A	N	O	K	T	A



Etkinlik: Aşağıdaki boşlukları uygun kelimelerle tamamlayınız.

1 1 hafta gündür.

5 1 gün saattir.

2 1 yılda ay vardır.

6 1 yılda mevsim

3 1 yıl gün

vardır. Her mevsim

..... saattir.

7 1 saat dakikadır.

4 1 yıl haftadır.

8 1 dakika saniyedir.

Etkinlik: Tabloda boş bırakılan yerleri doldurunuz.

DÜN	BUGÜN	YARIN
		Cuma
Perşembe		
	Salı	
		Pazar
	Çarşamba	
Cumartesi		
		Salı
	Cuma	
Pazartesi		

HAFTANIN GÜNLERİ

1

2

3

4

5

6

7



Etkinlik: Aşağıdaki tabloda boş bırakılan yerleri doldurunuz.

Önceki Ay	Şimdiki Ay	Sonraki Ay
	Şubat	
Mayıs		
		Aralık
	Kasım	
Eylül		
		Ocak
	Ağustos	
Mart		

Yılın Ayları

-
-
-
-
-
-
-
-
-
-
-
-

Etkinlik: Aşağıdaki mevsim görsellerinin altına mevsim isimlerini ve o mevsimdeki ay isimlerini yazınız.



-
-
-



-
-
-

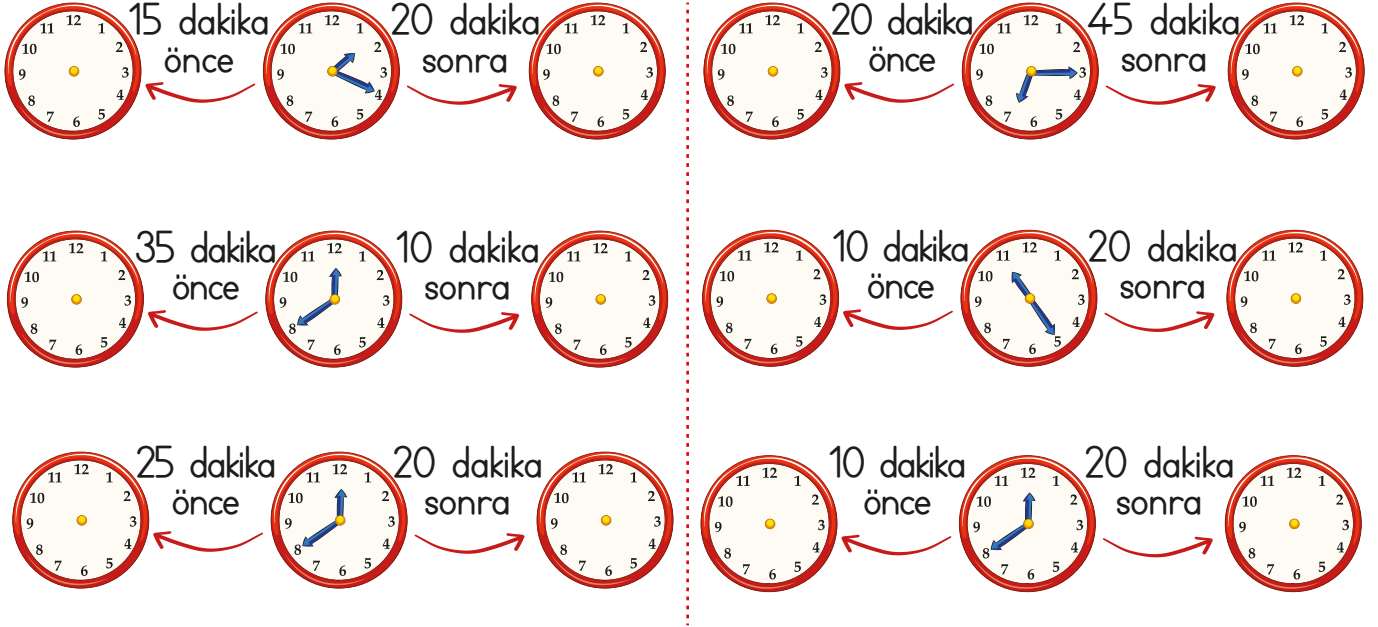


-
-
-



-
-
-

Etkinlik: Aşağıdaki saatlere göre diğer saatleri bulalım çiziniz.



Etkinlik: Aşağıdaki zaman ölçme problemlerini çözünüz.

Saat 09.20'de başlayan çizgi film 1 saat 25 dakika sürüyor. Çizgi film kaçta biter?

Bir okuldaki deneme sınavı sabah 09.00'da başlıyor ve 90 dakika sürüyor. Sınav kaçta biter?

Bir uçak sabah 06.20'de havalanıyor ve ulaşacağı yere 08.30'da varıyor. Uçak, kaç saat kaç dakika havada kalmıştır?

Buse'nin izlediği film, saat 15.00'te bitmiştir. Çizgi film 2 saat 10 dakika sürdüğüne göre saat kaçta başlamıştır?

Eymen, saat 11.10'da yürümeye başlamış ve 1 saat 45 dakika yürümüştür. Eymen'in yürüyüşü kaçta biter?

İzmir'den 12.40'ta yola çıkan otobüs 7 saat 40 dakikada Ankara'ya varmıştır. Otobüs, saat kaçta Ankara'ya ulaşmıştır?

Etkinlik: Aşağıdaki saatlere göre diğer saatleri bulalım çiziniz.

1. Sinemaya girdiğimde saat 15.20'du. Sinemadan 17.30'da çıktığıma göre izlediğim film, kaç saat sürmüştür?

Başlangıç

15.20

Bitiş

17.30

İşlem :

$$\begin{array}{r} 17 \text{ sa } 30 \text{ dk} \\ - 15 \text{ sa } 20 \text{ dk} \\ \hline 2 \text{ sa. } 10 \text{ dk} \end{array} \rightarrow \text{sürmüştür.}$$

3. Ablam ödevini yapmaya saat 16.40'ta başladı. Bitirdiğinde saat 17.45'tir. Kaç saat ders çalışmıştır?

Başlangıç

Bitiş

İşlem :

2. Pikniğe gittiğimizde saat 13.12'dir. Piknikten çöplerimizi toplayarak ayrıldığımızda saat 18.43'tür. Piknikte kaç saat kalmışızdır?

Başlangıç

Bitiş

İşlem :

4. Kitap okurken saate baktığımda 20.11'di. Saat 21.30'da yattığıma göre uyumama kaç saat kalmıştır?

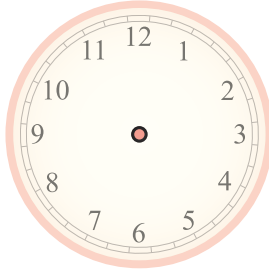
Başlangıç

Bitiş

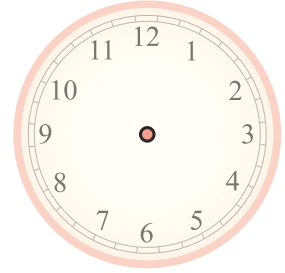
İşlem :

Etkinlik: Aşağıdaki problemleri dikkatlice okuyup, çözünüz.

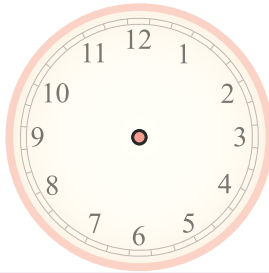
Saat 7.15'te evden çıkan Bilal, 5 saat 40 dakika sonra eve geri gelmiştir. Bilal, döndüğünde saat kaçtır?



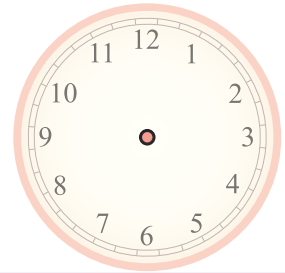
Ahmet, 3.30'da arkadaşına gitmiş ve 75 dakika orda kalmıştır. Ahmet, eve döndüğünde saat kaç olur?



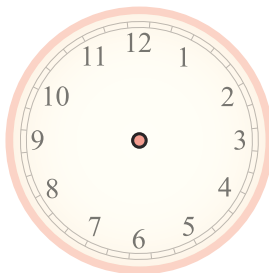
Cansu, film izlemeye başladığında saat aşağıdaki gibidir. Film başladığında 2 saat 10 dakika sürdüğüne göre bittiğinde saat kaçtır?



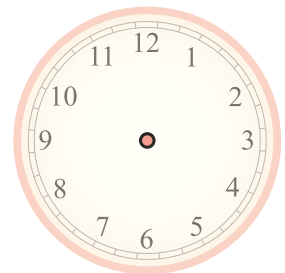
Kayseri-Malatya arası 3 saat 10 dakikadır. Kayseri'den saat 19.50'de hareket eden bir otobüs saat kaçta Malatya'ya varır?



İstanbul'dan 21.30'da havalanan uçak 45 dakika sonra Ankara'ya inmiştir. Uçak indiğinde saat kaç gösterir?

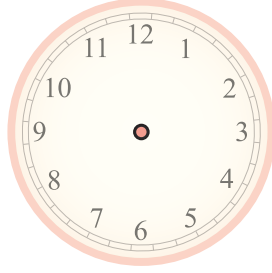


Bir futbol maçı 90 dakika sürmektedir. 17.30'da başlayan maç saat kaçta biter?

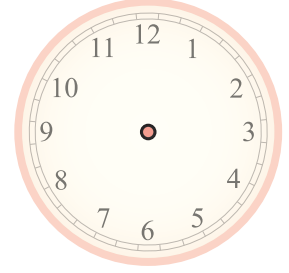


Etkinlik: Aşağıdaki problemleri dikkatlice okuyup çözünüz.

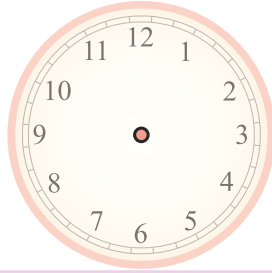
Banu, okuldan geldiğinde saat 16.15 idi. Banu, okulda 7 buçuk saat kaldığına göre evden çıktığında saat kaçtı?



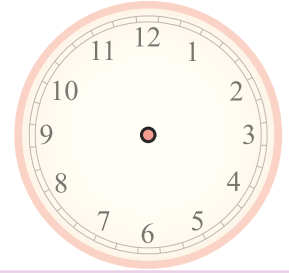
Nisa ile Ece'nin sinemada izledikleri film 14.35'te bitmiştir. Film 1 saat 20 dakika sürdüğüne göre film saat kaçta başlamıştır?



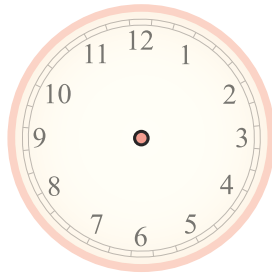
Mert ile Efe'nin izledikleri futbol maçı, 21.30'da bitmiştir. 90 dakika süren maç, ne zaman başlamıştır?



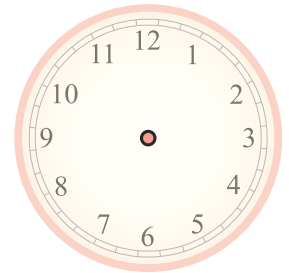
Atakan, saate baktığında saatin aşağıdaki gibi olduğunu görüyor. Saatin 85 dakika önceki halini merak eden Atakan nasıl bir işlem yapmıştır?



Sabah 7.00'de uyanan Sema, 6 saat uyumuştur. Sema, yattığında saat kaçtı?



Aşağıda saatin gösterdiği saatten 3 çeyrek saat öncesi saat kaç gösterir?



1. Onur, 07.30 ile 12.30 saatleri arasında okulda oluyor. Onur, kaç dakika okulda bulunuyor?

Çözüm

5. Günde 30 dk yürüyen birisi 3 günde kaç saat yürümüş olur?

Çözüm

2. Lunaparka gittiğimizde saat 17.25'ti 60 dakika sonra oradan ayrıldık. Çıkış saatimiz kaçtı?

Çözüm

6. Saat 20.40'ta izlemeye başladığım çizgi film 21.45'te bitmiştir. Kaç dakika izlemiştir?

Çözüm

3. Ayselere gitmek için 75 dakikalık izin aldım. Evden 13.25'te ayrıldığıma göre saat kaçta dönmeliyim?

Çözüm

7. Gelen duyuruya göre 2 gün 16 saat sular kesilecekti. Toplam kaç saat sular kesik olacak?

Çözüm

4. Araştırma ödevimi yaparken 55 dk sürdü. Araştırmaya saat 21.15'te başladığıma göre saat kaçta bitmiştir?

Çözüm

8. 30 dakikada 3 sayfa yazabiliyorsa 90 dakikada kaç sayfa yazabilirim?

Çözüm

Etkinlik: Aşağıda verilen bilgilere göre zaman problemleri yazıp, çözünüz.

1. Akşam : 22.00 Sabah : 07.10

PROBLEM :

ÇÖZÜM :

3. 3 gün - 2 saat - 1 hafta

PROBLEM :

ÇÖZÜM :

2. Hızı : 80 km Yol : 400 km

PROBLEM :

ÇÖZÜM :

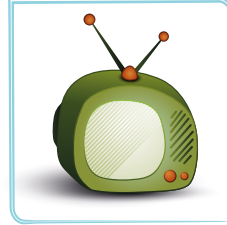
4. 4 yarım saat - 3 çeyrek saat -

5 gün

PROBLEM :

ÇÖZÜM :

Etkinlik: Aşağıdaki görsellerden hangisi sesin şiddetini artırır? "✓" işareti ile gösteriniz.



Etkinlik: Aşağıdaki soruları cevaplayınız.

1. Kulak sağlığımızı korumak için nelere dikkat etmeliyiz?

.....

.....

2. Gürültü kirliliğini önlemek için neler yapabiliriz?

.....

.....

3. Aniden yüksek şiddetli ses duyan birisinin ne yapması gerekir?

.....

.....

4. İşitme kaybı yaşayabilecek meslek gruplarına örnek veriniz?

.....

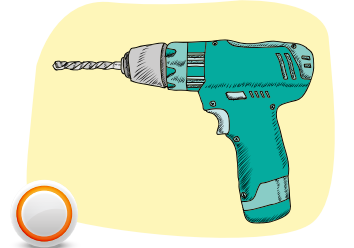
.....



Etkinlik: Aşağıdaki ifadelerin doğru olanların başına "D", yanlış olanlarına "Y" yazınız.

- İnsan kulağı, her sesi işitir.
- İnsanlar, hayvanların işittiği her sesi işitmezler.
- Tüm canlılar, aynı şiddetteki sesleri duyarlar.
- Köpeklerin işitme duyuları insanlara göre daha çok gelişmiştir.
- Trafikte oluşan sesler gürültüye neden olur.
- Ses şiddeti gürlük olarak da adlandırılır.
- İnsan kulağının işitemediği seslerden, günlük yaşamın bir çok alanında yararlanır.
- İşitme duyu organımız, kulaktır.
- Sesi duyabilmemizi sağlayan özellik sesin şiddetidir.

Etkinlik: Şiddetli ses geçiçi ya da uzun süreli işitme kaybına neden olur. Aşağıda kulak sağlığımız için zararlı olan ortamları işaretleyiniz.



Etkinlik: Aşağıdaki cümlelerde boş bırakılan yerleri uygun kelimelerle tamamlayıp bulmacaya yazınız.

- 1- Sesin zayıf veya kuvvetli olmasına " şiddeti " denir.
- 2- Ses kirliliği , kaybına sebep olabilir.
- 3- Şiddetli ve düzensiz seslere " " denir.
- 4- Titreşen maddeler çıkarır.
- 5- Uçağın çıkardığı ses, otomobilin çıkardığı sestən
- 6- Ses, her yöne doğru halinde yayılır.
- 7- Zor duyulan ses tonuna " " denir.



ses

şiddetlidir

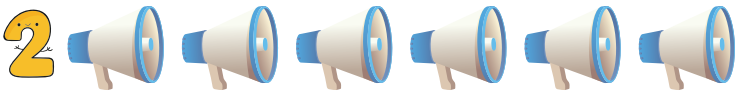
fısıltı

sesin

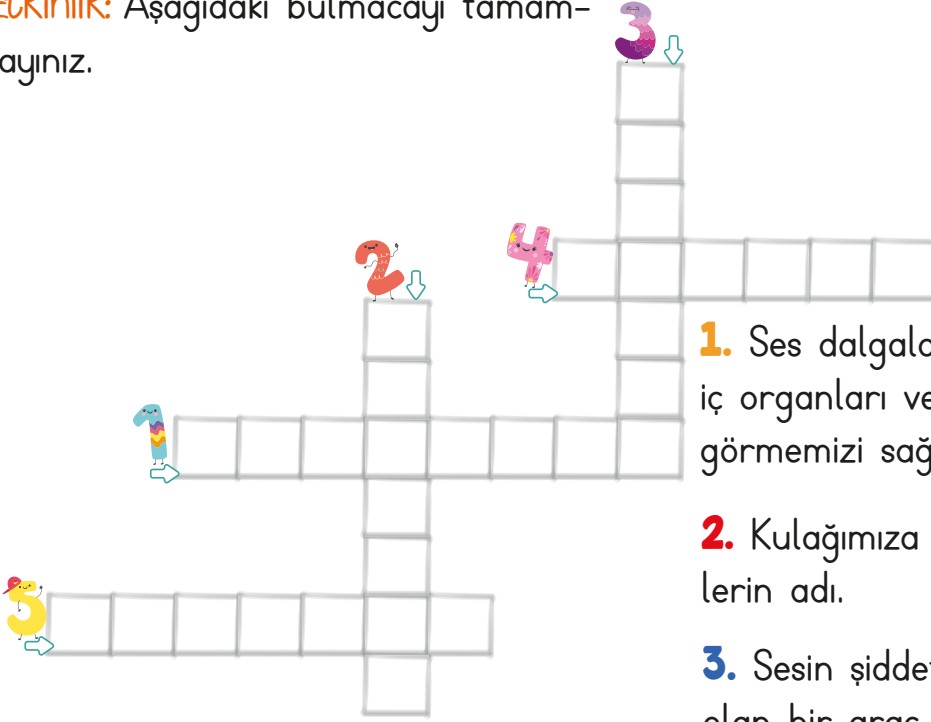
gürültü

işitme

dalgalar



Etkinlik: Aşağıdaki bulmacayı tamamlayınız.



1. Ses dalgaları sayesinde geliştirilmiş, iç organları ve anne karnındaki bebeği görmemizi sağlayan cihaz.

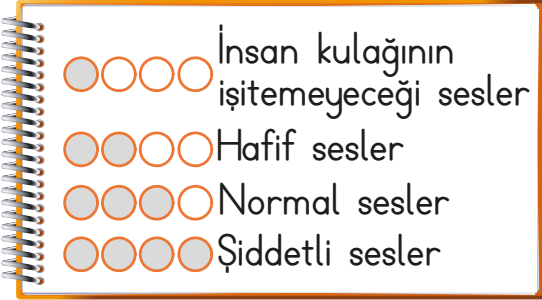
2. Kulağımıza zarar veren yüksek seslerin adı.

3. Sesin şiddetini yükseltmeye yardımcı olan bir araç.

4. Kör olmasına rağmen çıkardığı seslerle yönünü bulan hayvan.

5. Zor duyduğumuz ses tonuna verilen addır.

Etkinlik: Verilen seslerin şiddetlerini aşağıdaki ölçütlere göre boyayınız.



- ☺ Karıncaların ayak sesi ○○○○
- ☺ Uçak sesi ○○○○
- ☺ Konuşma sesi ○○○○
- ☺ Yakındaki ambulans sesi ○○○○
- ☺ Saatteki akrep ve yelkovan sesi ○○○○
- ☺ Yaprakların çıkardığı ses ○○○○
- ☺ Konser sesi ○○○○
- ☺ İki arkadaşın fısıltı ile konuşması ○○○○
- ☺ Arının kanat sesi ○○○○
- ☺ Kedi sesi ○○○○

çok işitiriz az işitiriz hiç işitmeyiz

- ▲ ● ★
- Gök gürültüsünün sesini
- Yağmur damlalarının sesini
- Farenin ayak sesini
- Sudaki balığın sesini
- Davul sesini

Etkinlik: Hangi durumlar kulak sağlığımızı tehdit eder? (✓) ile işaretleyiniz.

- () Kulaklık ile yüksek sesli müzik dinlemek.
- () Şiddetli seslerin olduğu yerlerde koruyucu kulaklık takmak.
- () Sürekli kitap okumak.
- () Gürültülü ortamlarda uzun süre kalmak.
- () Arkadaşımızın kulağına bağırarak.
- () Düzenli uyku uyumak.
- () Bazı kulak hastalıklarına yakalanmak.



Etkinlik: Aşağıda verilen seslerden kulak sağlığımız için zararlı olabileceklerin kutusuna (+), zayıf seslerin kutusuna (-) koyunuz.

<input type="checkbox"/>	Patlama sesi
<input type="checkbox"/>	Su sesi
<input type="checkbox"/>	Kedinin miyavlaması
<input type="checkbox"/>	Rüzgar sesi

<input type="checkbox"/>	Gök gürültüsü
<input type="checkbox"/>	Bağırma sesi
<input type="checkbox"/>	Hoparlörden çıkan ses
<input type="checkbox"/>	Davul sesi

Etkinlik: Doğru ifadelerin başına "D" yanlış ifadelerin başına "Y" yazınız.

- Yüksek ses, kulak sağlığına zarar verir.
- Kuş sesi, çok şiddetli bir sestir.
- Gürültü, insanda dikkat dağınıklığına neden olur.
- Aşırı sese maruz kalan biri, ağzını açmalıdır.
- Konuşurken ses şiddetimiz yüksek, bağırırken ise düşüktür.
- Arı sesi, insan sesinden daha şiddetlidir.
- Trafikte oluşan sesler, gürültüye neden olmaz.
- Şiddetli sesin zararlarından korunmak için hiçbir şey yapamayız.

Etkinlik: Aşağıdaki görselleri inceleyiniz. Hangi afet durumu olduğunu yazınız.



Etkinlik: Aşağıdaki boşlukları uygun şekilde doldurunuz.



Deprem anında ne yapmalıyız?

.....

.....

.....



Sel anında anında nasıl davranmalıyız?

.....

.....

.....

Etkinlik: Acil durum numaralarını kurumlarla eşleştiriniz.

Polis

Jandarma

Ambulans

İtfaiye

Sosyal Destek Hattı

110

112

156

183

155

Etkinlik: Afet ve acil durum çantasına neler koymalıyız? Yazınız.



LİSTE

•	•
•	•
•	•
•	•
•	•

Etkinlik: Aşağıdaki durumlardan acil müdahale gerektirenleri boyayınız.



Su kesintisi



Yangın



Yağmur



Deprem



Trafik kazası



Sel



Fırtına



Elektrik Kesintisi

Etkinlik: Güvenliğimizi tehdit eden durumlar nelerdir?

.....
.....
.....

.....
.....
.....



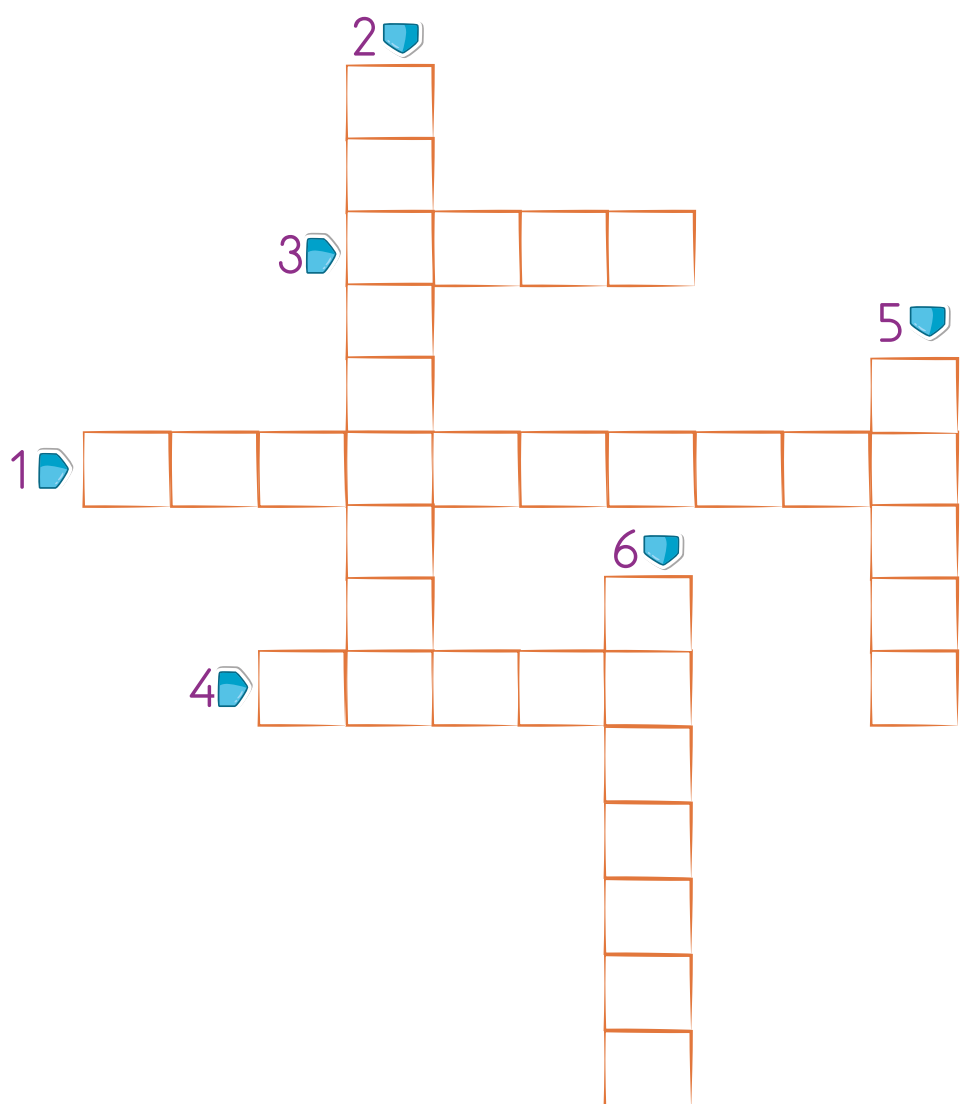
Güvenliğimizi
tehdit eden
durumlar

.....
.....
.....

.....
.....
.....

Etkinlik: Aşağıda afetlerden korunmak için çeşitli güvenlik önlemleriyle ilgili cümleler verilmiştir. Cümleleri uygun kelimelerle tamamlayınız. Bulmacaya yazınız.

- 1 Afet anında hem evimizde hem de acil durumların ve afetlerin tatbikatını yapmalıyız.
- 2 Afetlerle ilgili yetkililerin yaptığı dikkate almalıyız.
- 3 Okulumuzda bir durum planı hazırlamalıyız.
- 4 Koşmamalıyız ama hareket etmeliyiz.
- 5 Paniğe kapılmamalı ve davranmalıyız.
- 6 Güvenlik için bulunduğumuz yerden uzaklaşmalıyız.



8. Aşağıdaki verilen bilgiye göre şıklardan hangisi doğrudur?



- A) 1. saat 10.50'yi göstermektedir.
B) 3. saat 23.05'i göstermektedir.
C) 3. saat ile 1. saat arasında 65 dakikalık fark vardır.

9. Aşağıdakilerden hangisi yandaki saatin gösterdiği zaman olamaz?

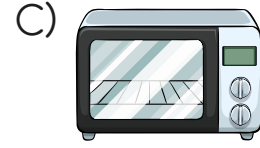


- A) Öğleden önce : 10.25
B) Öğleden sonra : 20.25
C) Öğleden sonra : 22.25

10. Saat 16.35'te ders çalışmaya başlayan Merve, 45 dakika sonra ara veriyor. 10 dakikalık aradan sonra yeniden derse başladığında saat kaç gösterir?

- A) 17.30
B) 17.20
C) 17.20

11. Aşağıdaki görsellerden hangisi sesin şiddetini artırır?



- 12.

Patlama sesi
Bağırma sesi
Kedi sesi
Kuş sesi
Hoparlörden çıkan ses

Yukarıdaki seslerden kaç tanesi kulak sağlığı için zararlıdır?

- A) 3
B) 4
C) 5

13. "Zor duyulan ses tonuna denir." cümlesinde boş bırakılan yere hangisi getirilmelidir?

- A) Gürlük
B) Fısıltı
C) Gürültü

14. Aşağıdakilerden hangisi kulak sağlığımız için zararlıdır?

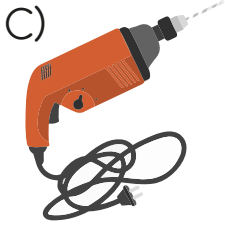
A)



B)



C)



15. Aşağıdaki acil durum numara eşleştirmesinde yanlış olan hangisidir?

A) Polis - 155

B) İtfaiye - 110

C) Acil Servis - 156

16. Aşağıdaki durumlardan hangisi acil müdahale gerektirir?

A) Su kesintisi

B) Elektrik kesintisi

C) Sel

17. 110'u aradığımızda hangi aracı çağırış oluruz?

A) Ambulans

B) İtfaiye

C) Taksi

18. Aşağıdakilerden hangisi doğal afettir?

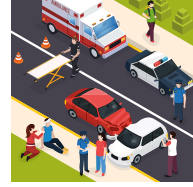
A)



B)



C)



19. Aşağıdaki araçlardan hangisi 155'i aradığımızda gelir?

A)



B)



C)



CEVAP ANAHTARI

1 - A

8 - C

15 - C

2 - A

9 - B

16 - C

3 - B

10 - A

17 - B

4 - C

11 - B

18 - B

5 - A

12 - A

19 - B

6 - C

13 - B

7 - A

14 - C