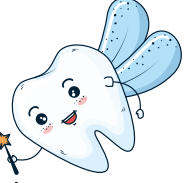


MELİS'İN İNCİLERİ



"Hımmm, ne kadar da leziz kurabiyeler!" diye iç geçirdi küçük Melis. Acıkmıştı. Ara öğün zamanıydı. Annesiyle birlikte pişirdiği kurabiyeleri beslenme kutusundan çıkardı. Bir ısırık aldı, ağzında bir tuhaflik hissetti. Bir şey onu rahatsız ediyordu. "Herhalde bana öyle geldi." diye düşündü. Bir ısırık daha aldı. Evet, yine aynı şey olmuştu. Melis'in ağzında bir şey sallanıyordu. Bu, onun ön kesici dişiydi. Canı çok sıkıldı. Dişsiz mi kalacaktı şimdi? Ya yenisi gelmezse? Ya hiç yemek yiyemezse? Aklında hep bu sorular vardı. Eve gittiğinde annesi Melis'i görür görmez bir şeylerin ters gittiğini anladı.

-Ne oldu Melisciğim, neden böyle üzgün görünüyorsun?

Melis ağlamaya başladı. Olup biteni bir çırpıda annesine anlattı. Annesi, şefkatli kollarıyla onu kucakladı. "Yavrucuğum, şu an ağzında süt dişlerin var. Bu dişler, benim dişlerime göre daha zayıf ve kırılgan. Üstelik de küçük. Süt dişleri ancak bebekler ve çok küçük çocuklar için yeterli. Sen artık büyüyorsun ve yeni çıkacak dişlerin senin tam ihtiyaç duyduğun özelliklerde olacak. Süt dişin sallandığına göre altındaki kalıcı dişin çıkmaya

hazırlanıyor demektir. Kısacası güzel kızım, endişelenecek bir şey yok. Yakında ortaya çıkacak pırıl pırıl incilerin habercisi bu minik sallantılar."

Melis, annesinin sözleriyle rahatlamıştı. "Bilmek ne güzel şey!" diye düşündü gülümseyerek.



Ayça BAYRAM

Etkinlik: Aşağıdaki soruları metne göre cevaplayınız.

Melis, beslenme kutusundan ne çıkardı?

.....

.....

Melis'i rahatsız eden şey, neydi?

.....

.....

Melis, neden endişelenmişti?

.....

.....

Bebeklerin ve küçük çocukların ağızlarındaki ilk dişlere ne denir?

.....

.....

Melis'in annesi "inci" derken neyi kastediyordu?

.....

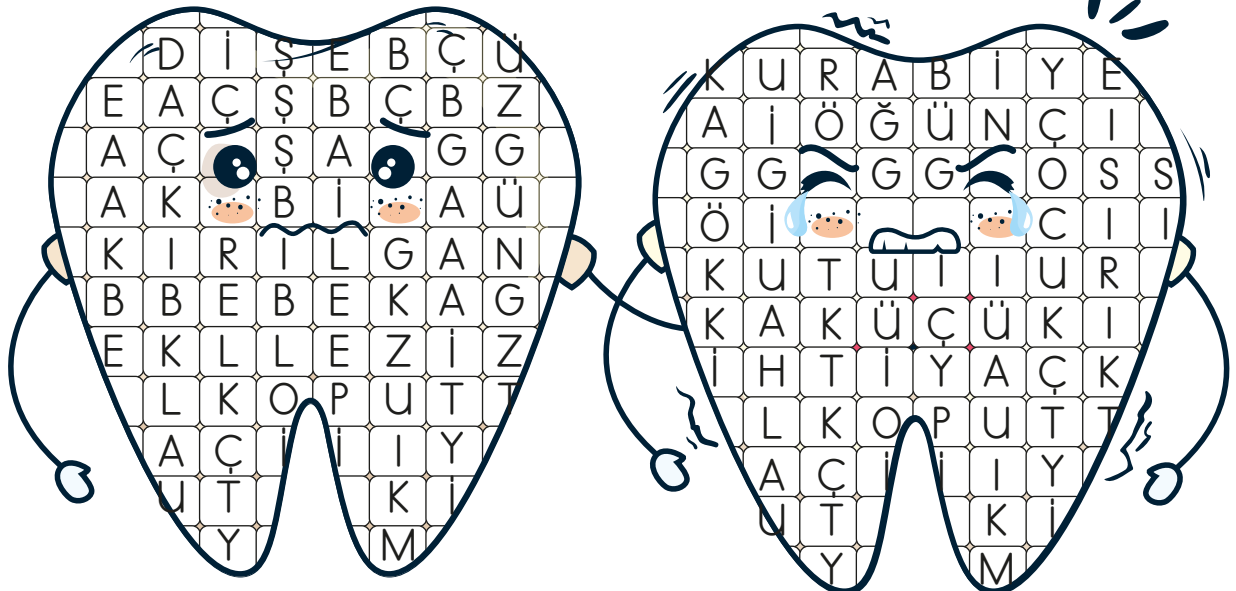
.....

Sizin de süt dişleriniz döküldü mü? Ağızınızda kaç kalıcı diş oluştu?

.....

.....

Etkinlik: Metinde geçen kelimeleri bulmacada bulup boyayınız.

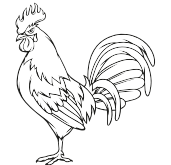
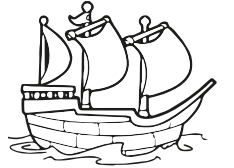
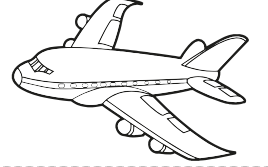
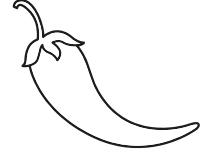
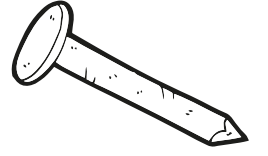
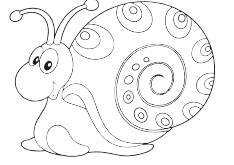


Etkinlik: Aşağıdaki bilmecelerin cevaplarının görselini bulup yapıştırınız .
Kesip yapıştırınız.

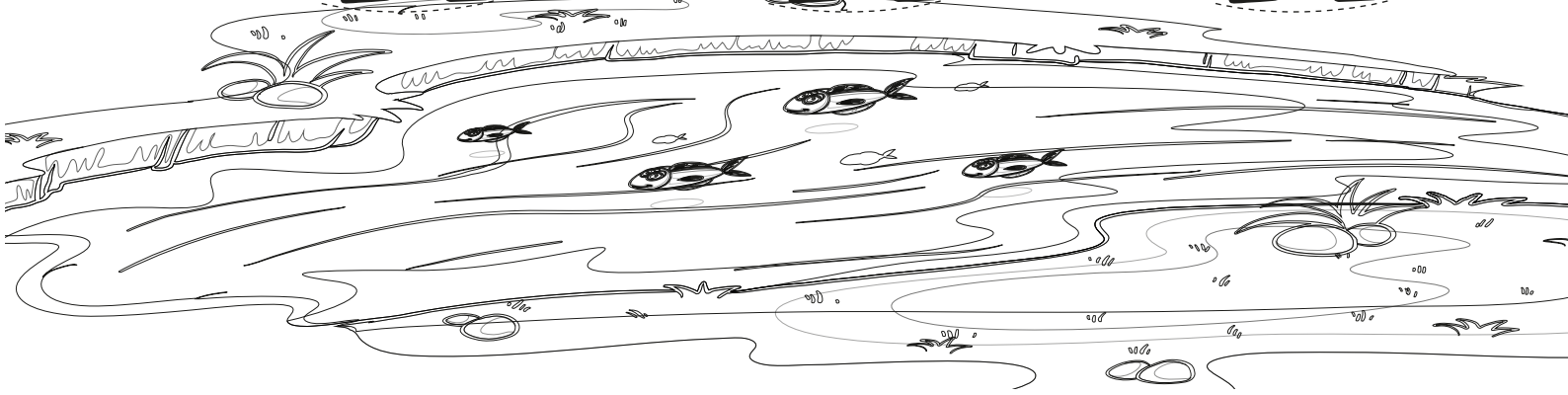
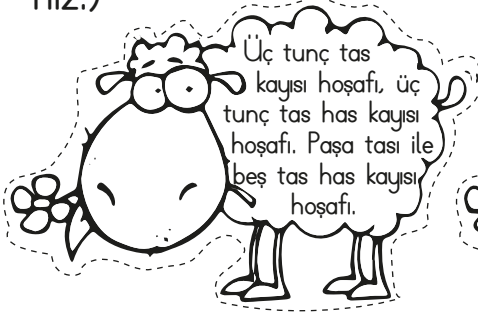
BİLMECELER

CEVABI

Pat pat ayaklı, al dudaklı Güzel sesli kırmızı fesli.	
Semeri var eşek değil, Boynuzu var öküz değil.	
Camdan kazık, Eridi yazık.	
Ayağından gömerler, Başını tokmakla döverler.	
Ektim beyaz, bitti yeşil. Sonra oldu, kırmızı meşin.	
Duman tüter, isterse gider, Balık değildir, gemide yüzer.	
Kanadı var kuş değil, Yolları yokuş değil.	
Arşın ayaklı, burma bıyıklı.	
Binbir minare Dibi kenare Yüz bin çiçek, bir lale	



Etkinlik: Aşağıdaki koyunların üzerinde yazan tekerlemeleri bir seferde hatasız okursanız koyunlar derenin karşısına geçebilecek. (Kesip yapıştırınız.)



Etkinlik: Aşağıdaki kelimeleri kurallı ve anlamlı cümle haline getirip yazınız.

➤ verdi - iki - bana - Ali - kalem



.....

➤ Fahriye - yazdı - Çetin - halasına - mektup



.....

➤ topladı - Ayşe - pembe - bahçedeki - gülleri



.....

➤ resmini - Kemal - verdi - öğretmene



.....

➤ kitapları - İrem - çantadaki - okuyacak



.....

➤ simit - Berna - verdi - martılara - denizdeki



.....

➤ boyadı - boyama - İdil - kitabını



.....

➤ taşındılar - Ahmet - Yavuz - şehre - başka - ve



.....

Etkinlik: Aşağıdaki bölüme sevdiğiniz birine mektup yazınız.

Sevgili

..... / /

Mektup yazanın adı :

Gönderen :

.....

.....

.....

Etkinlik:

Pul resmi
çiziniz.

Alıcı:

.....

.....

.....

Etkinlik: Görsellere uygun olarak hikaye yazınız.



Etkinlik: Aşağıdaki problemleri çözünüz.

- 1 Sınıfımızın eni 3 metredir. Sınıfımızın boyu eninden 2 kat daha uzundur. Buna göre sınıfımızın boyu ile eninin toplamı kaç metredir?

ÇÖZÜM:



- 2 Aysel'in bir kulacı 20 cm, bir karışı ise 5 cm'dir. Aysel masasını 2 kulaç 3 karış bulduğuna göre Aysel'in masasının boyu kaç cm'dir?

ÇÖZÜM:



- 3 Yarısı 8 metre olan bir kumaştan 4 metre kullandık. Geriye kaç metre kumaşımız kalmıştır?

ÇÖZÜM:



- 4 Defterimizin eni 10 cm'dir. Boyu eninin 3 katından 6 cm daha uzun olduğuna göre defterimin boyu kaç cm'dir?

ÇÖZÜM:



- 5 Aydın, bir etkinlik için sınıfa 36 cm'lik kırmızı ip getirmiştir. Kırmızı ipten 8 cm daha kısa beyaz ip getirmiştir. Aydın toplam kaç cm ip getirmiştir?

ÇÖZÜM:



- 6 Cetvelin boyu 7 cm'dir. Tırtıl bu cetvelde gidip gelirse kaç cm yol almış olur?

ÇÖZÜM:



- 7 Bir kalemin boyu 12 cm'dir. Bir kutuda aynı uzunlukta 3 kalem varsa bu kalemlerin toplam uzunluğu kaç cm olur?

ÇÖZÜM:



Etkinlik: Aşağıdaki problemleri çözünüz.

- 1 20 metrelik kumaşı 4 eşit parçaya ayırdığımızda her bir parçanın uzunluğu kaç metre olur?

ÇÖZÜM:

- 2 Aylin'in bir karışı 5 cm'dir. Aylin, masanın boyunu 10 karış ölçmüştür. Buna göre masanın boyu kaç cm'dir?

ÇÖZÜM:

- 3 Bir şeritin uzunluğu 3 cm'dir. Cetvelimin boyu 10 şerit uzunluğunda olduğuna göre, Cetvelim kaç cm uzunluğundadır?

ÇÖZÜM:

- 4 Zeynep'in bir adımı 12 cm'dir. Sınıfın boyunu 4 adım olarak ölçtüğüne göre sınıfın boyu kaç cm'dir?

ÇÖZÜM:

- 5 İki top kumaşın toplam uzunluğu 90 metredir. Birinci top kumaşın uzunluğu 37 metre ise diğer top kumaş kaç metredir?

ÇÖZÜM:

- 6 Biri diğerinden 7 cm fazla olan iki kalemin boylarının uzunluğu toplamı 35 cm ise kısa olan kalemin boyu kaç cm'dir?

ÇÖZÜM:

- 7 Bir terzinin elinde 28 metre beyaz-kumaşı vardır. Bu kumaştan 12 metre fazla kırmızı kumaş vardır. Bu kumaşların tamamını kullanarak dev bir Türk Bayrağı yapmak isteyen terzi bu bayrak için toplam kaç metre kumaş kullanmıştır?

ÇÖZÜM:

Etkinlik: Aşağıdaki problemleri çözünüz.

- 1 Sinan'ın bir karış uzunluğu 10 cm'dir. Sinan masanın uzunluğunu karışıyla ölçtüğünde 7 karış buluyor. Buna göre Sinan'ın masasının boyu kaç cm'dir?

ÇÖZÜM:

- 2 Yemek masamızın uzun kenarı 98 cm kısa kenarı ise uzun kenarından 34 cm daha kısadır. Buna göre yemek masamızın kısa kenarı kaç cm'dir?

ÇÖZÜM:

- 3 36 metre kumaşın çeyreğini kullandıysak geriye kaç metre kumaşımız kalır?

ÇÖZÜM:

- 4 22 cm kumaşın yarısının 9 fazlası kaç cm'dir?

ÇÖZÜM:

- 5 Ela 12 cm daha uzun olursa boyu tam 1 metre olacaktır. Buna göre Ela'nın şimdiki boyu kaç cm'dir?

ÇÖZÜM:

- 6 50 metre daha yürürsek başlangıç noktasından tam 95 metre uzaklaşmış olacağız. Şu an kaç metre yol yürümüşüzdür?

ÇÖZÜM:

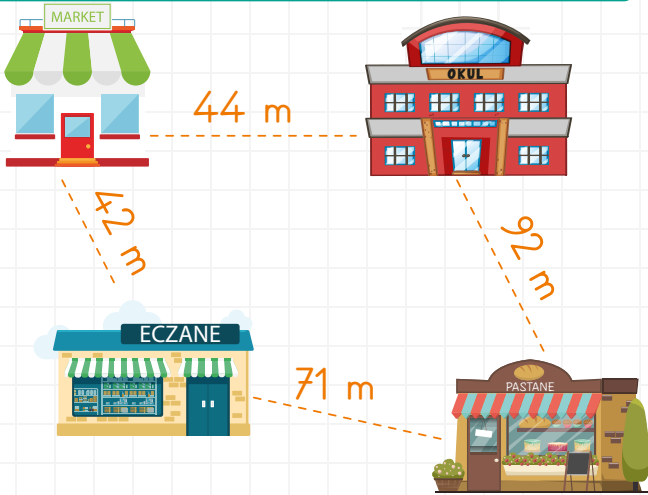
- 7 Eymen yatağının örtüsünün ölçüsünü tahmin ederek uzunluğunun 78 cm olduğunu söylüyor. Ölçüm yaptıktan sonra yatak örtüsünün gerçek uzunluğu 90 cm çıkıyor. Buna göre Eymen'in tahmini ile gerçek sonucu arasındaki fark kaç cm'dir?

ÇÖZÜM:

Etkinlik: Aşağıdaki problemleri çözünüz.

- 1 Merve kulacının uzunluğunu 68 cm olarak ölçüyor. Eymen'in kulacının uzunluğu ise Merve'nin kulacının uzunluğundan 8 cm daha fazla. Buna göre Eymen'in kulacının uzunluğu kaç cm'dir?

ÇÖZÜM:



2, 3, 4, 5, 6 ve 7. soruları görsele göre cevaplandırınız.

- 2 Marketten okula gidip gelen Ömer, kaç metre yol yürümüştür?

ÇÖZÜM:

- 3 Market ile eczane arasındaki mesafe, eczane ile pastane arasındaki mesafeden ne kadar kısadır?

ÇÖZÜM:

- 4 Özlem okuldan sonra markete uğrayıp bir şeyler aldıktan sonra eczanede çalışan babasını ziyaret edecektir. Buna göre Özlem kaç m yol yürümüştür?

ÇÖZÜM:

- 5 Eczaneden okula gitmek isteyen birisi en kısa yolu kullandığına göre kaç m yol gitmiştir?

ÇÖZÜM:

- 6 Pastane eczane arasındaki mesafe, okul - market arasındaki mesafeden kaç m daha fazladır?

ÇÖZÜM:

- 7 Okul ile market arasındaki yolun yarısı kaç metredir?

ÇÖZÜM:

Etkinlik: Aşağıdaki görsellerin hangi doğal afet olduğunu altlarına yazınız.



.....

.....



.....

.....



.....

.....



.....

.....



.....

.....



.....

.....



.....

.....



.....

.....

Etkinlik: Aşağıdaki açıklaması verilen doğal afetlerin neler olduğunu yazınız.

Yuvarlanıp büyüyen kar kü-
yüyen kar küt-
lesi.

.....

Şiddetli yağan
yağmur sonucu
oluşur.

.....

Toprağın kay-
ması sonucu
oluşur.

.....

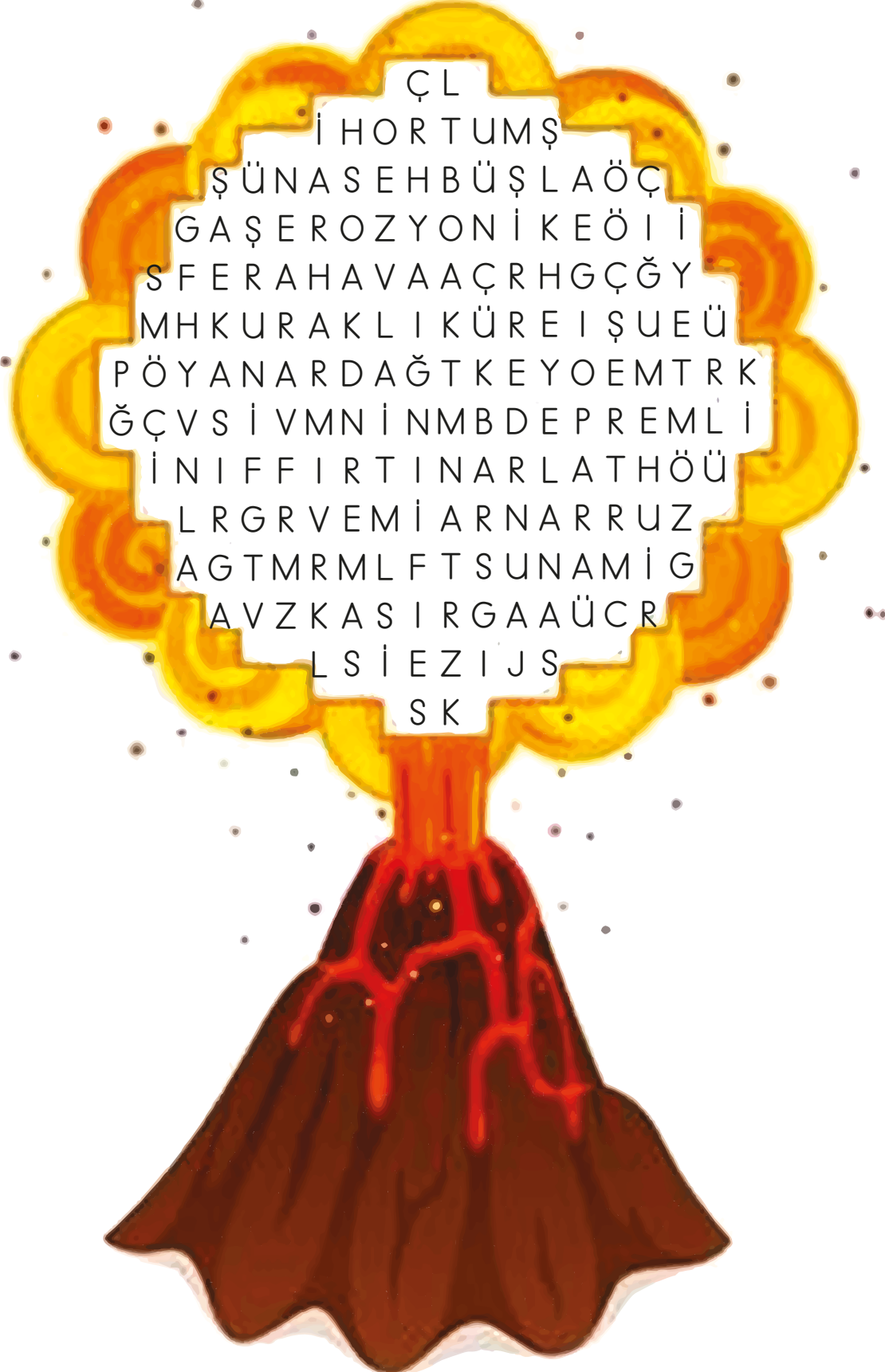
Deniz altında
oluşan depremler
sonucunda oluşur.

.....

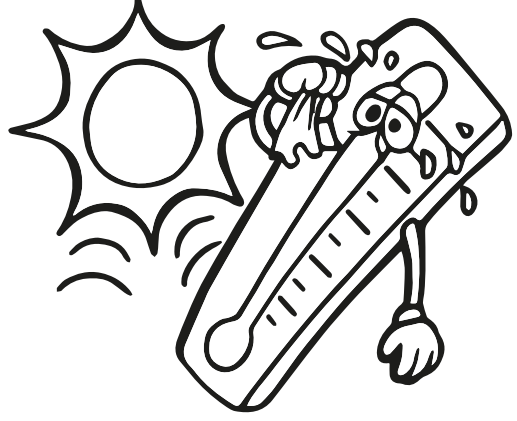
Topraktaki sıvı
oranı azaldığında
ortaya çıkar.

.....

Etkinlik: Aşağıdaki bulmaca doğal afetleri bulup boyayınız.



Etkinlik: Aşağıdaki doğal afet görsellerini boyayınız.



Etkinlik: Deprem öncesinde, deprem sırasında ve deprem sonrasında yapılması gerekenleri yazınız.

Deprem öncesi yapılması gerekenler

.....
.....

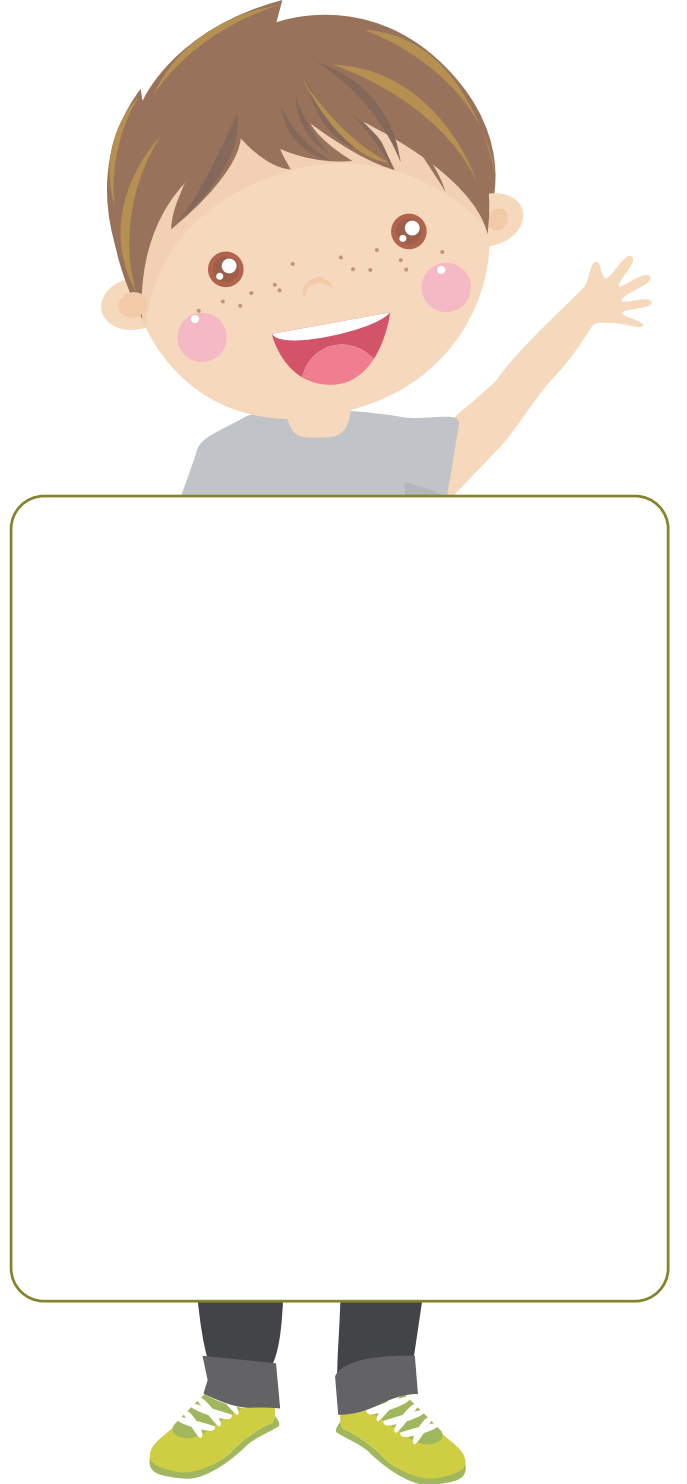
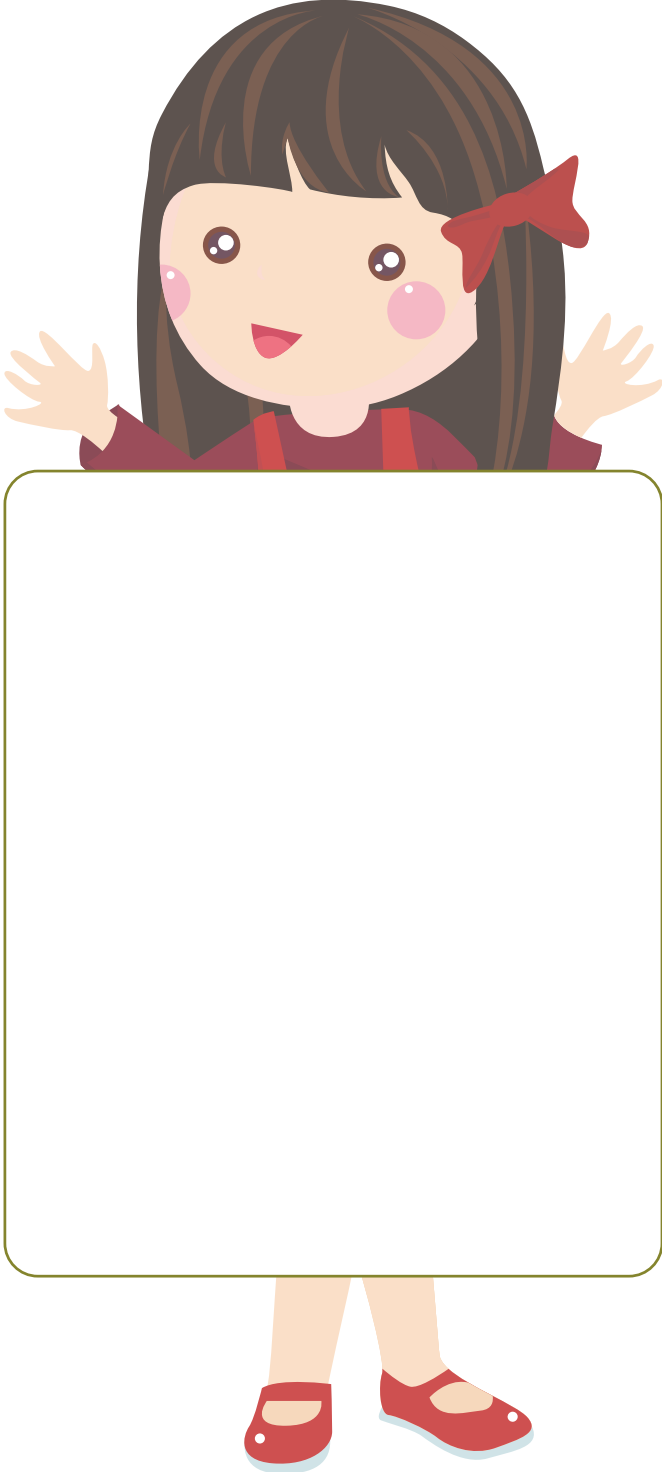
Deprem sırasında yapılması gerekenler

.....
.....

Deprem sonrasında yapılması gerekenler

.....
.....

Etkinlik: Aşağıdaki çocuklar deprem çantası hazırlamak istiyor. Deprem çantasına neler koymaları gerekir? Resimlerini çiziniz.

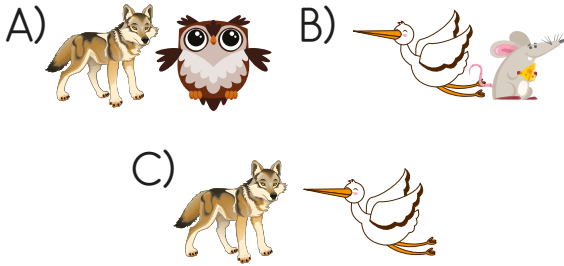


Bir gün kurt, yakaladığı avını yerken boğazına bir kemik batmış. Ne kadar uğraşmışsa da kemiği boğazından çıkaramamış. Gitmedik doktor kalmamış ama nafile. Hiç kimse kurdun boğazındaki kemiği çıkaramıyormuş. Kurt, hekim başı leyleğe gitmiş. Kurt derdini anlatana kadar leylek uzun gagasını kurdun ağzından içeri sokmuş. Takılı kemiği çekerek kurdu derdinden kurtarmış.

La Fontaine Masalları

Aşağıdaki ilk dört soruyu metne göre yanıtlayınız.

1. Metnin kahramanları kimlerdir?



2. Leyleğin hangi özelliği sayesinde kurdu derdinden kurtarabilmiştir?

- A) Uzun bacaklı olması
B) Uzun gagalı olması
C) Gözlerinin iyi görmesi

3. Leyleğin mesleği nedir?

- A) Hekim başı B) Pastacı
C) Kargocu

4. Okuduğunuz metnin başlığı ne olabilir?

- A) Beyaz Kuğu
B) Doktor Kurt
C) Kurt ile Leylek

5. Aşağıdaki cümlelerin hangisinde noktalama işareti yanlış kullanılmıştır?

- A) Bugün parka gitmek istiyor.
B) Mavi topum patladı.
C) Kaçınıcı katta oturuyorsun.

6. Aşağıdaki cümlelerin hangisinde yazım yanlışı yoktur?

- A) Perşembe günü pazara gidelim.
B) Tireni kaçırmayalım.
C) Şevtalinin tüylerini sayalım.

7. 68 cm boyunda olan çiçeğim kaç cm daha uzarsa 1 m boyunda olur?
A) 32 B) 42 C) 22
8. 18 metrelik kumaşın yarısı ile etek dikildi. Kalan kumaşın 4 metresi ile gömlek dikildi. Geriye kalan kumaş kaç metredir?
A) 4 B) 5 C) 9
9. Bir karışım 14 santimetredir. Çalışma masamı 3 karış ölçtüm. Çalışma masamın boyu kaç santimetredir?
A) 42 cm B) 17 cm C) 42 m
10. Bir tuhafiyeci her biri 7 m olan kurdelerden dört renk satıyor. Bu tuhafiyeci toplam kaç metre kurdela satmıştır?
A) 36 B) 30 C) 28

11. Aşağıdaki doğal afetlerden hangisine ülkemizde rastlanmaz?
A) Deprem B) Tsunami
C) Çığ

12. Aşağıdakilerden hangisini deprem sırasında yapmamalıyız?
A) Kırılacak eşyalardan uzak durmalıyız.
B) Yaşam üçgeni oluşturmalıyız.
C) Hemen asansöre binip aşağıya inmeliyiz.

13.



Toprağın çeşitli nedenlerle kayarak sürüklenmesidir.

- Yukarıdaki çocuğun tuttuğu panoda hangi doğal afet anlatılmıştır?
A) Sel B) Heyelan
C) Kasırga