

1. SINIF

2024-2025



Gün Gün

Kasım Ara Tatil

Çalışma Kâğıtları

Eğlenerek
tekrar
ediyorum



☞ Metinleri üçer kez okuyalım. Her okuyuşta bir yıldız boyayalım.

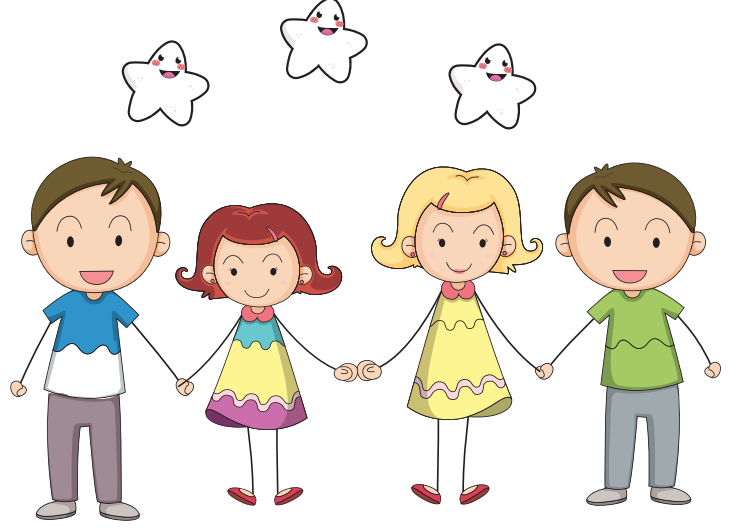
AİLE

Ali ile İlke aile.

Ela ile Akil aile.

İki aile el ele.

Aile ile el ele.



EKİN EK

Ali, İlke ile ekin ek.

Ekini elekle ele.

Ekini ikili ikili ek.

Elekle ele, ek.



👉 Okuyalım, yazalım.

TOKA

İlke kalk, toka al.

İki tane toka al.

Tek tek toka tak.

Ekin'e toka tak.

Nalan'a toka tak.



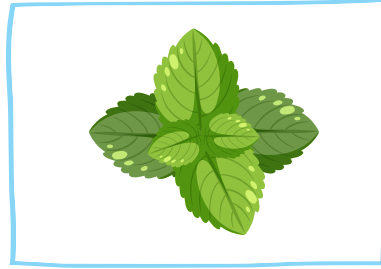
☞ Görsellerin altına uygun kelimeler yazalım.

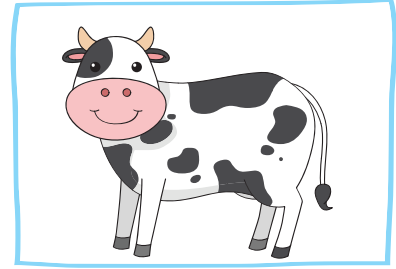




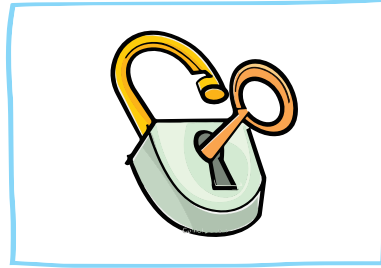


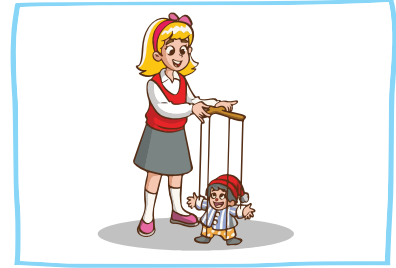












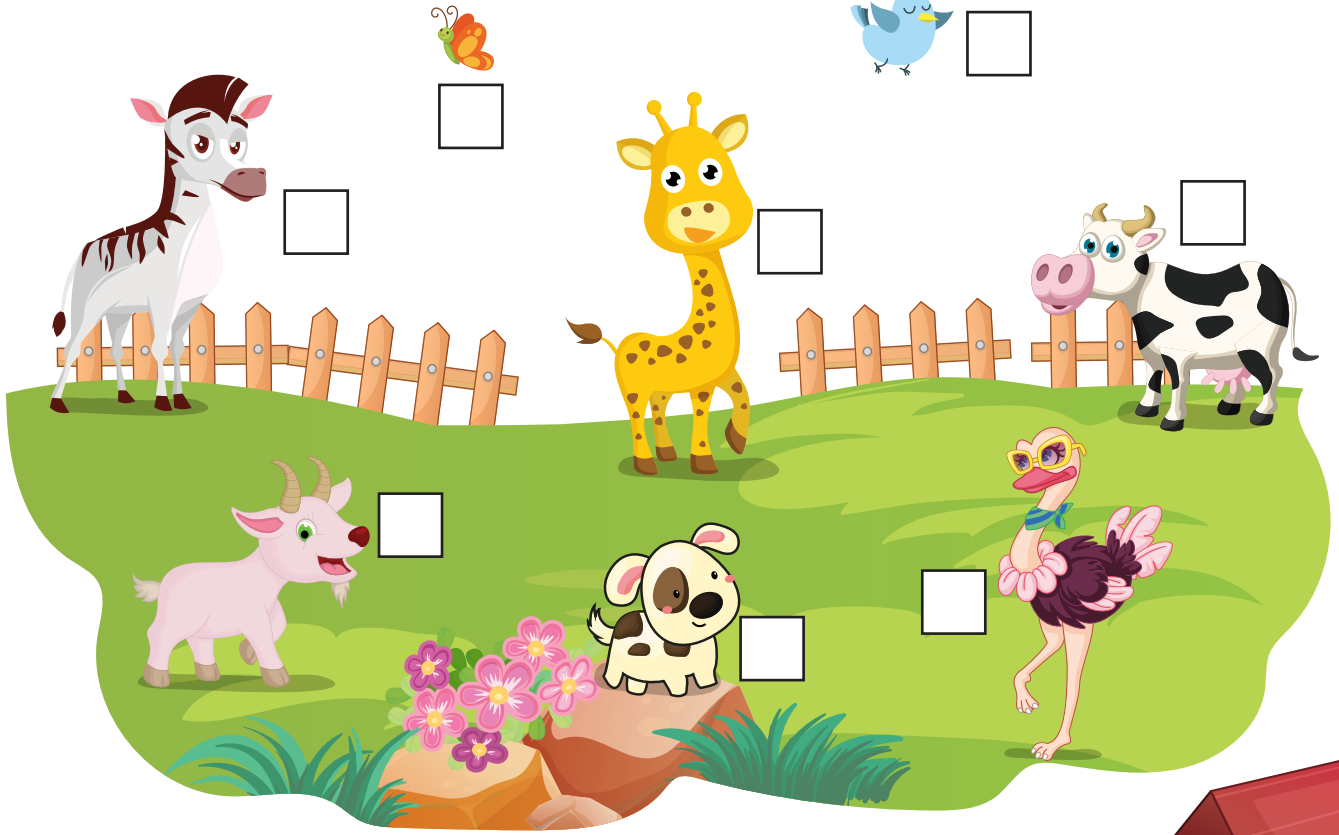






Uzamsal İlişkiler

☞ Çite yakın olan hayvanları işaretleyelim.



☞ Eve uzak olan varlıkları işaretleyelim.

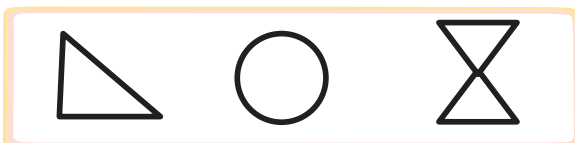
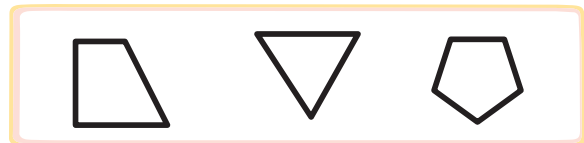
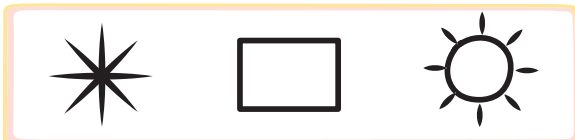


Uzamsal İlişkiler

👉 Öndeki çocuğun şapkasını sarıya, arkadaki çocuğun şapkasını maviye, aradaki çocuğun şapkasını yeşile boyayalım.



👉 Aradaki şekilleri aşağıdaki mavi kutulara çizelim.



--	--	--	--	--	--

Haydi Tanışalım

👉 Aşağıdaki alana, okulun ilk gününde seni en çok mutlu eden olayın resmini çizer misin?



👉 Aşağıdaki çocukların benzer özellikleri için sarı, farklı özellikleri için pembe yıldızı boyayalım.

Saç rengi	★	★
Saç şekli	★	★
Ten rengi	★	★
Göz rengi	★	★
Boy uzunluğu	★	★
Cinsiyet	★	★



☞ Metinleri üçer kez okuyalım. Her okuyuşta bir yıldız boyayalım.

ANLA – İNAN

Nalan ile Ekin Kaleli.

Kenan ile Nil Kaleli.

Ekin anneni anla.

Kenan ailene inan.



NİL

Nil annene lale al.

Ninene iki nane al.

Annene ala lale al.

Elinle nane elle.

👉 Aynı kelimelerin fincanlarını aynı renge boyayalım.

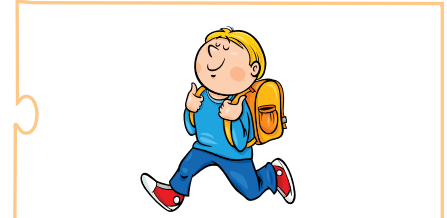


👉 Cümleleri okuyalım. Cümleleri, uygun olan görsel ile eşleştirelim.

Utku okullu ol.

Kenan kilit tak.

Altan olta at.



👉 Okuyalım, yazalım.

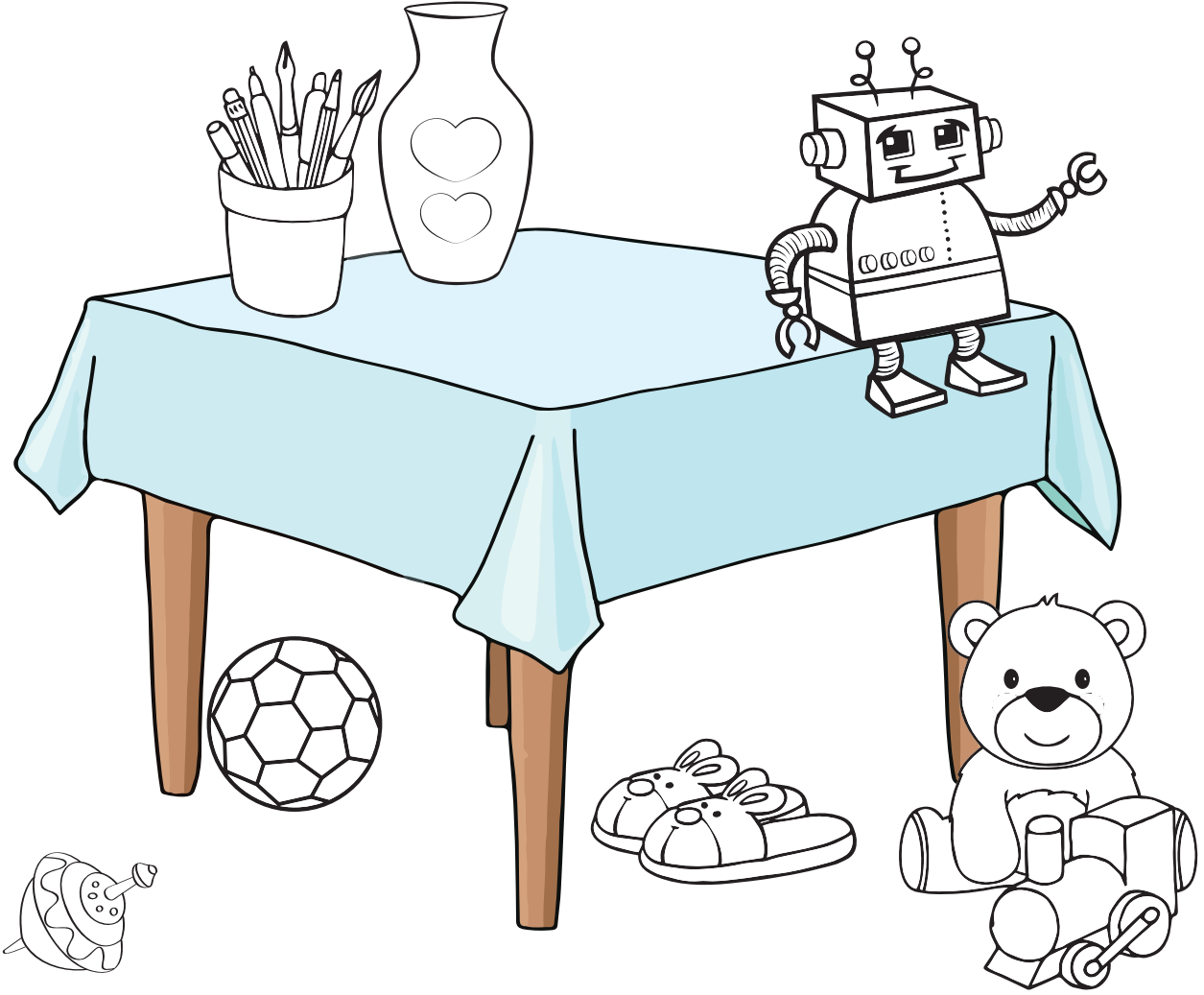
KOLLUK

Tuna iki kolluk al.
Koluna kolluk tak.
Tek tek koluna tak.
Tuna kolluk kullan.
İki kollukla atla.



Uzamsal İlişkiler

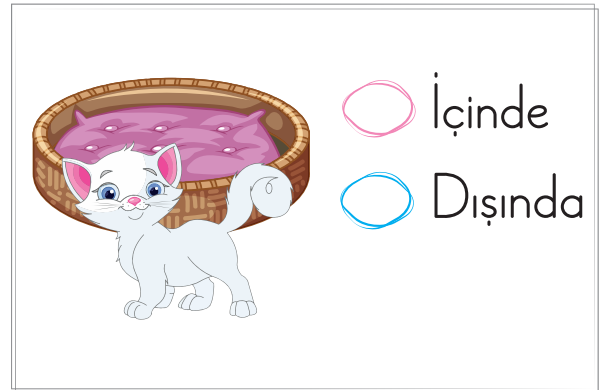
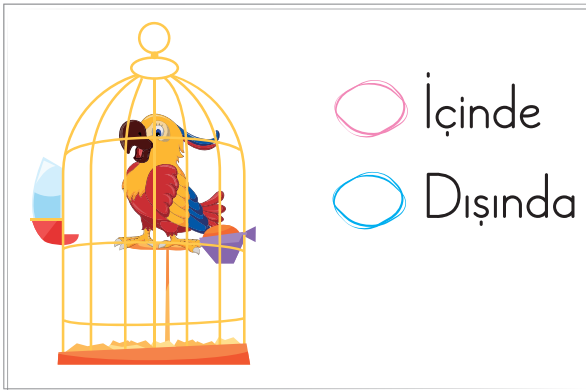
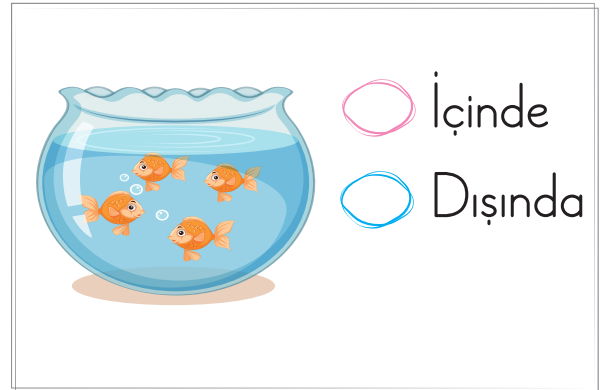
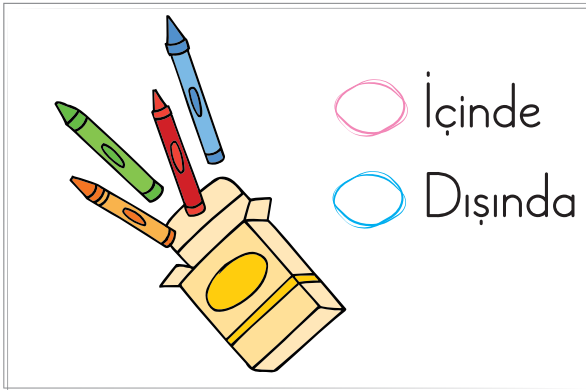
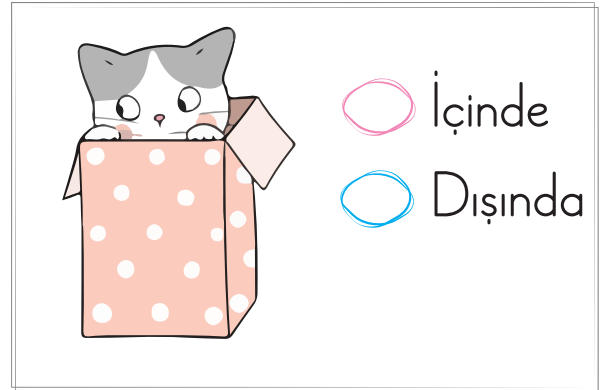
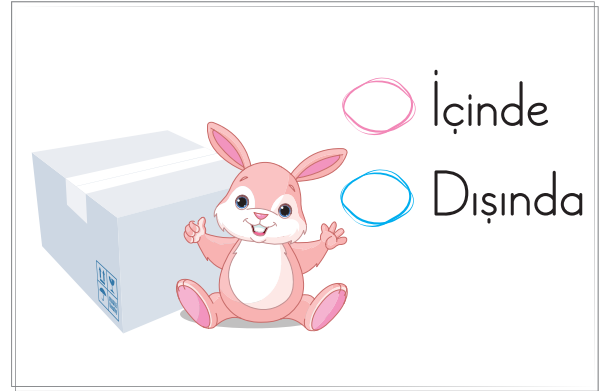
☞ Aşağıdaki yönergeleri uygulayarak resmi boyyalım.



- Masanın altındaki varlıkları maviye boyyalım.
- Masanın üstündeki varlıkları sarıya boyyalım.
- Masanın etrafındaki varlıkları mora boyyalım.
- Masanın üstüne bir üçgen çizelim.
- Masanın etrafına bir kare çizelim.
- Masanın altına bir kalp çizelim.

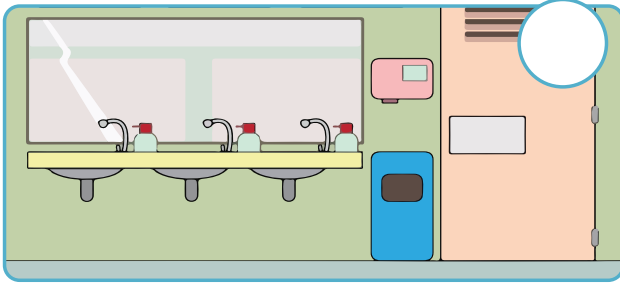
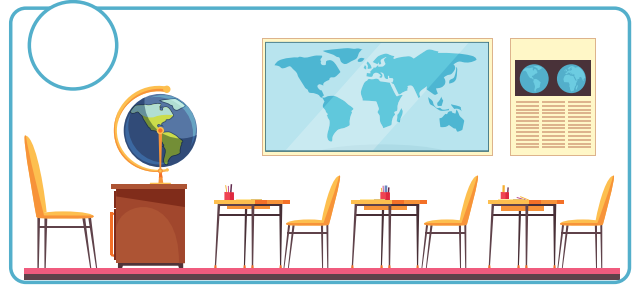
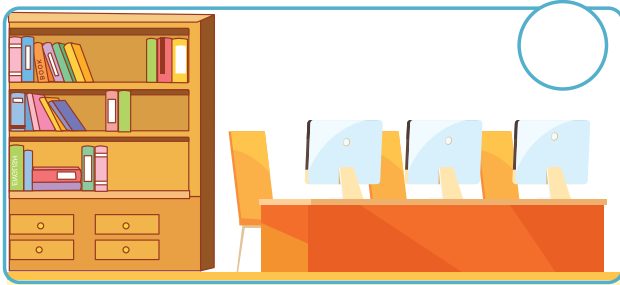
Uzamsal İlişkiler

☞ İçinde mi, dışında mı? İşaretleyelim.

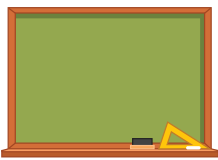
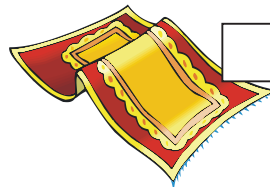


Okulumu Keşfediyorum

👉 Okulun bölümleri ile görselleri eşleştirelim.

1 Sınıf
2 Kütüphane
3 Kantin
4 Tuvalet


👉 Bir sınıfta bulunması gereken eşyaları işaretleyelim.


ŞEREF KÖŞESİ


👉 Okuyalım, yazalım.

OKAN

Okan, okullu ol.

Oku onu, notu oku.

Konu konu oku.

1 notluk al.

Okan onu kullan.



☞ Verilen kelimeleri aşağıdaki bulmacada bulalım.

kel

koli

anne

lila

kule

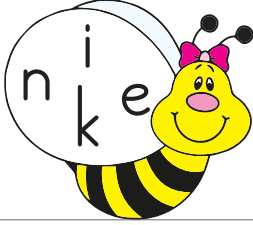
otel

onluk

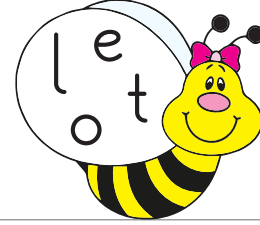
koku

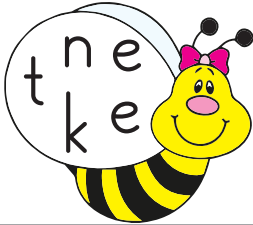


👉 Harfleri karışık olarak verilen kelimeleri bulup yazalım.

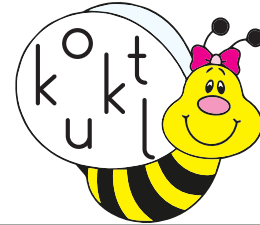




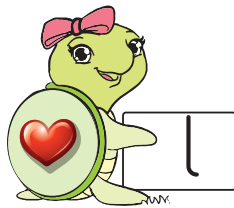








👉 Sembollerle eşleşen harfleri kullanarak kelimeleri bulalım.



📌	★	💎	★

★	💎	📌	★

💎	📌	📌	★

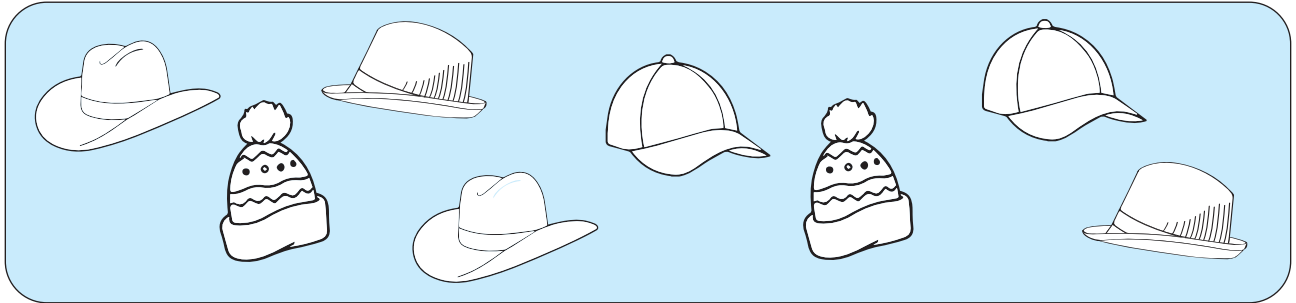
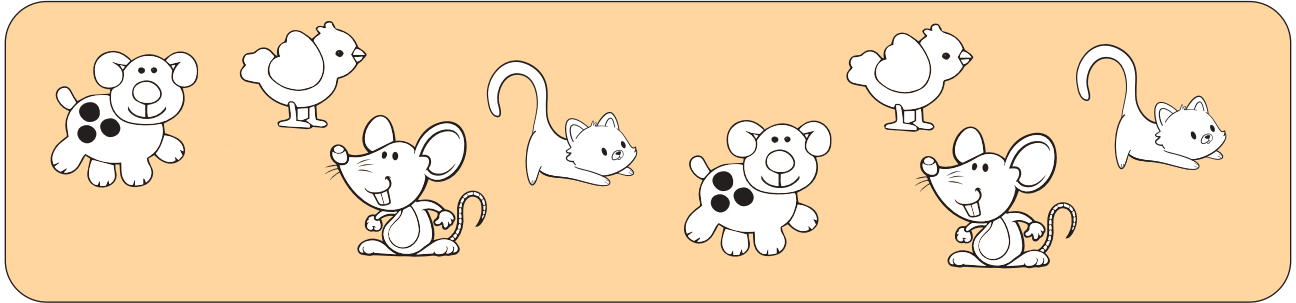
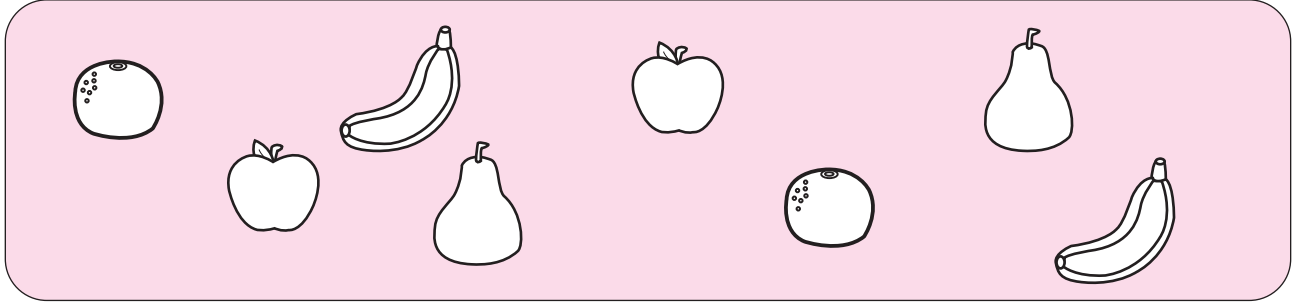
💎	📌	📌	💎

📌	💎	📌	📌

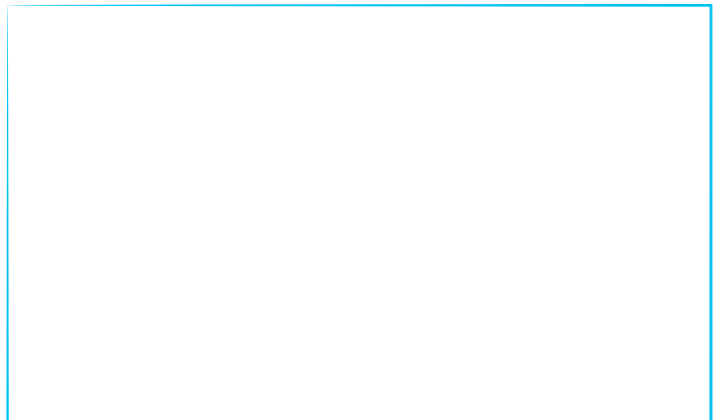
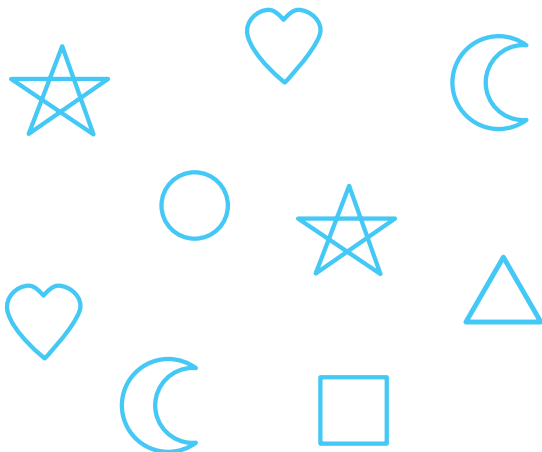
💎	★	📌	★

Eş Nesneler

Her bir kutudaki eş nesneleri birbiriyle aynı renge boyayalım.





Eş nesneleri eşleştirelim, farklı olanları kutuya çizelim.




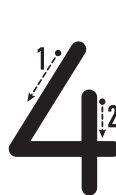
Rakamlar


 Rakamları yazalım.


1 


2 


3 


4 


5 

6 

7 

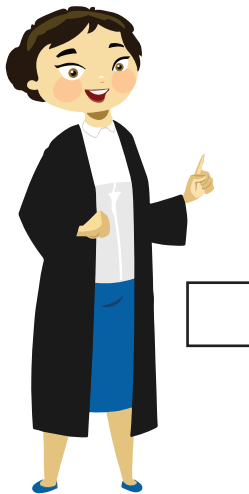
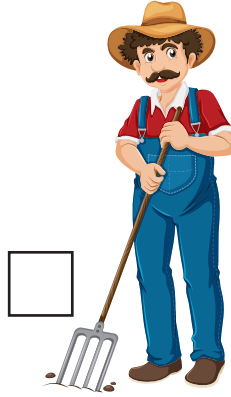
8 

9 

0 

Okulumuzun Çalışanları

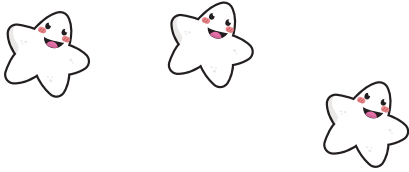
👉 Okul çalışanlarını işaretleyelim.



☞ Metinleri üçer kez okuyalım. Her okuyuşta bir yıldız boyayalım.

EKİN İLE TEKİN

Ekin ile Tekin kanka.
Ekin Tekin'e elek al.
Tekin Ekin'e etek al.
Tekin iki takla at.
Ekin Tekin'i taklit et.



OKULU ANLAT

Utku okula konuk ol.
İlkin'e okulu anlat.
Ona tane tane anlat.
Okulu İlkin'e anlat.



👉 Okuyalım, yazalım.

TONTON

Tutku o 1 tonton at.

Tutku ata ot at.

Tutku tonton at tok.

Tutku ata 4 nal al.

○ tonton at inat.

Blank writing line for the first sentence.

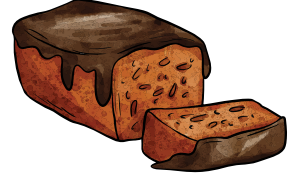
Blank writing line for the second sentence.

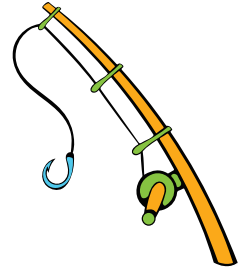
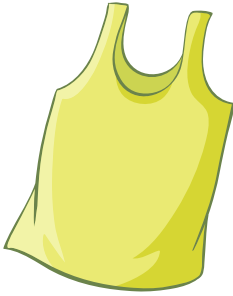
Blank writing line for the third sentence.

Blank writing line for the fourth sentence.

Blank writing line for the fifth sentence.

☞ Görseli verilen varlıkların adını yazalım.





☞ Kelimeleri okuyalım, yazalım.

İlkin



Tekin



Altan



Okan



Kenan

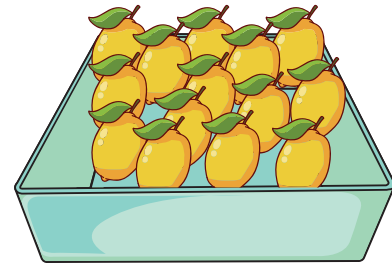
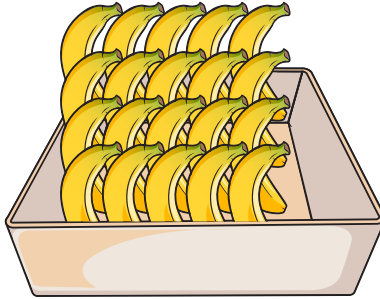
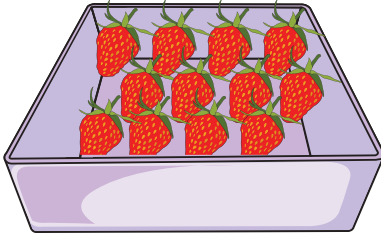
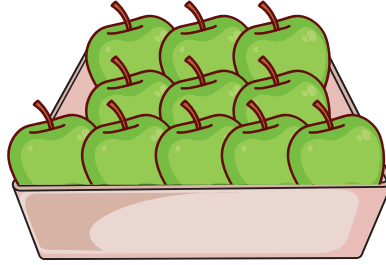
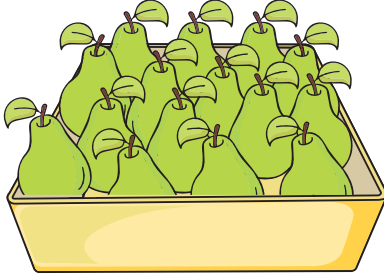
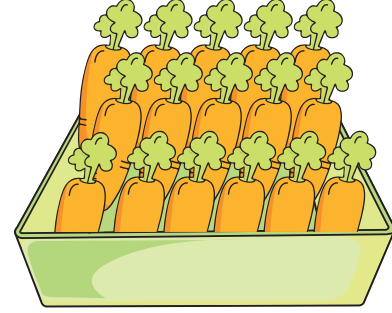
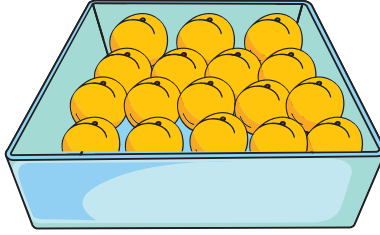
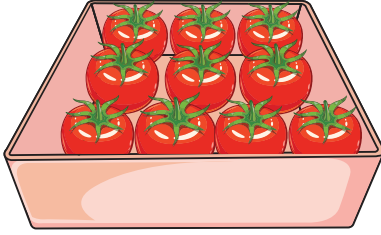


Atakan



Sayılar

☞ Meyveleri ve sebzeleri sayalım. Meyve ve sebzelerin sayısı kadar şekil boyayalım. Meyve ve sebzelerin sayısını yazalım.

















Sayılar

☞ Verilen sayılara göre önceki, sonraki ve aradaki sayıları yazalım.

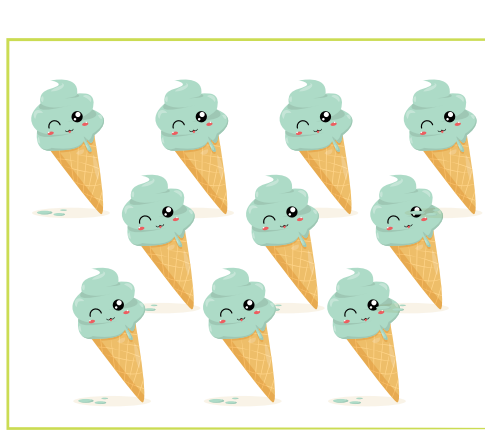
...	5	...
14	...	16
...	11	...

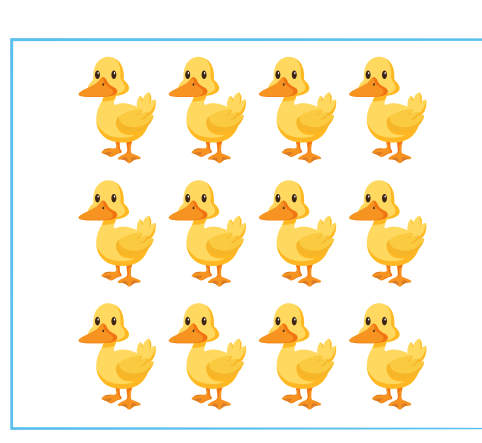
8	...	10
...	19	...
9	...	11

☞ Eksik sayıları tamamlayalım.

	8	11	13	14	17
	10	12	14	15	19
	10	13	16

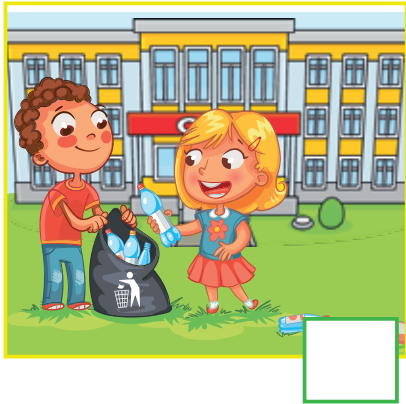
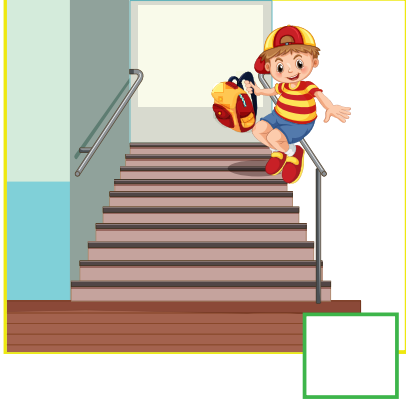
☞ Aşağıdaki nesnelere sayalım. Bulduğumuz sayının yıldızını boyayalım.

	10
	11
	12

	10
	11
	12

Kurallar Her Yerde

☞ Sınıf ve okul kurallarına uyan öğrencileri ✓ ile uymayan öğrencileri ✗ ile işaretleyelim.



👉 Okuyalım, yazalım.

TOKA

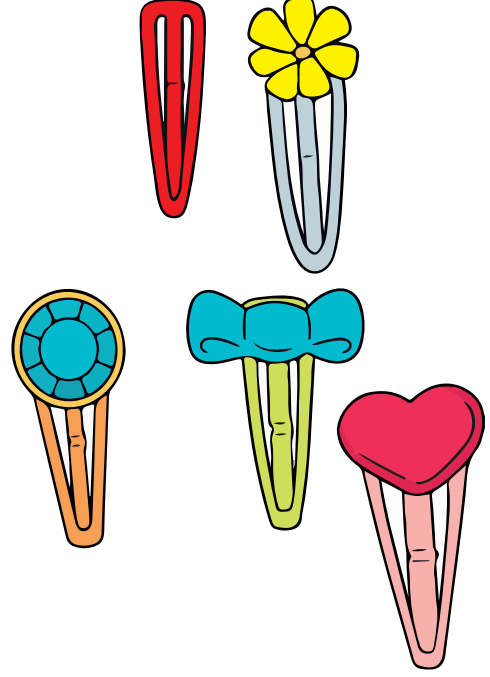
Nalan tel toka al.

İki tel toka al.

Antika tel toka tak.

Nalan ninene toka al.

Annene tel toka al.



Blank writing line for the first sentence.

Blank writing line for the second sentence.

Blank writing line for the third sentence.

Blank writing line for the fourth sentence.

Blank writing line for the fifth sentence.

Blank writing line for the sixth sentence.

👉 Noktalı yerlere uygun harfleri yazarak kelimeleri tamamlayalım.

a n e t i l

le . eli

K . nan

ek . li

tane . i

n . ne

İ . kin

👉 Boş bırakılan yerlere uygun kelimeleri yazarak cümleleri tamamlayalım.

ninenin

ile

ilan

anneni

tel

kalk

Tekin eline al.

Kenan iki al.

Alkan elini elle.

İlkin , nane ek.

Nalan anla.

Kalkan nal al.




👉 Tabloda, aynı renk kutularda yazan kelimelerle cümle oluşturup yazalım.


Nalan	iki	İlke
Kaan	Ali	elle
aileni	nane	elekle
keklik	ilikle	anla
ele	ekle	al

 Nalan nane ekle.





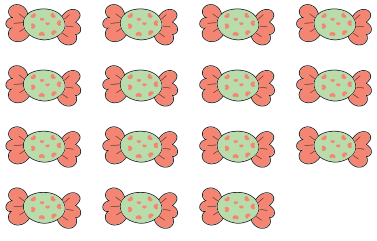




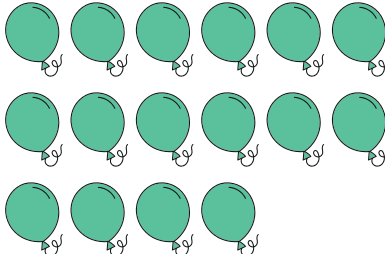
Nesne Sayısını Belirleme

☞ Nesnelerin sayısını onluk ve birliklerine ayıralım.

	
Onluk	Birlik
.....

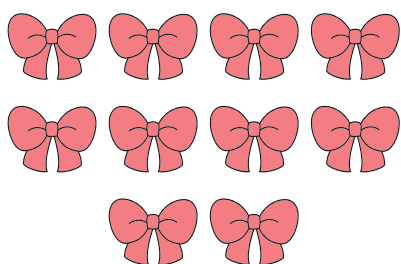
	
Onluk	Birlik
.....

	
Onluk	Birlik
.....

	
Onluk	Birlik
.....

	
Onluk	Birlik
.....

	
Onluk	Birlik
.....

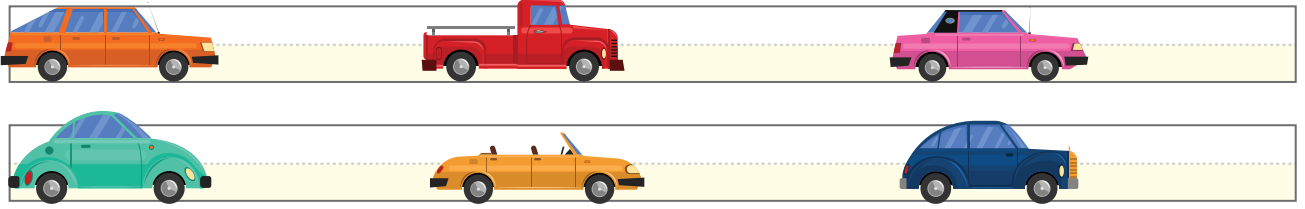
	
Onluk	Birlik
.....

	
Onluk	Birlik
.....

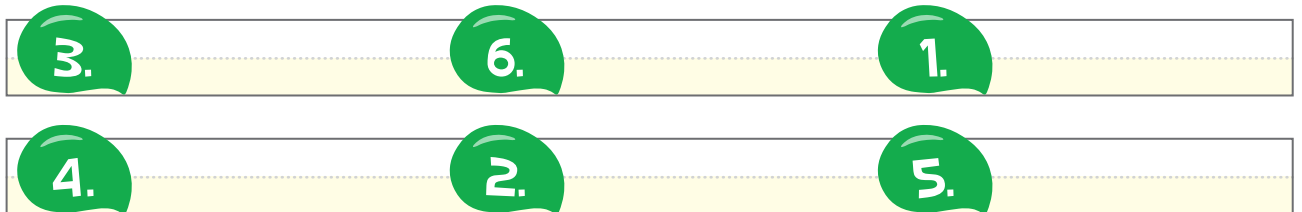
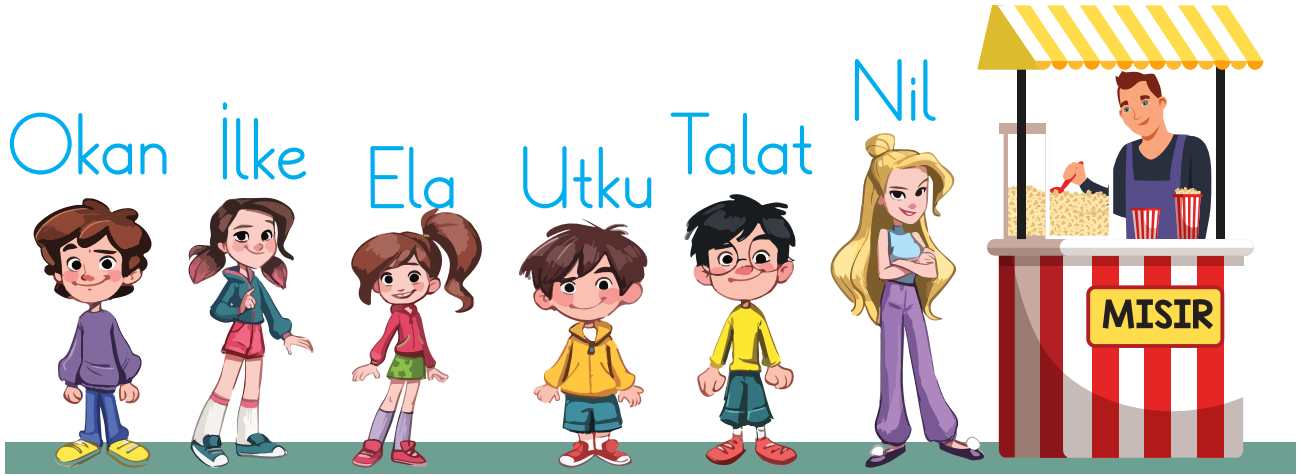
	
Onluk	Birlik
.....

Sıra Bildiren Sayılar

👉 Arabaların kaçıncı sırada olduğunu yazalım.



👉 Bilet sırasına göre çocukların adını doğru yerlere yazalım.



Sağlıklı Hayat Ne Güzel

☞ Sağlığı için bir şeyler yapan çocukları işaretleyelim.

